



Lisaandmed

kaabel TV, garderoob, elekter, mööbel, garaaz, tööstuslik vool, internet, parkett, külmkapp, kivikatus, saun, dušš, TV, vesi, eraldi WC, köögmööbel, eraldi toad, avatud köök, suletud sisehoov, uus elektrijuhtimestik, tsentraalne vesi, aiaga piiratud ala, kõrvalhoone

350 000 €

Objekti ID:	197238
Tehing:	Müük, Maja
Maakond:	Pärnu maakond
Linn/vald:	Pärnu linn Ülejõe
Kütte tüüp:	keskküte, vesipõrandaküte
Ehitusaasta:	2016
Valmidus:	uus ehitis
Omandivorm:	kinnistu
Katastritunnus:	62501:001:0503
Üldpind:	147.10 m ²
Krundi pind:	701.00 m ²
Energiamärgis:	B
Müügihind:	350 000 €
Hind m² kohta:	2 379 €

Info

Kaasaegne ja mugav kodu hea infrastruktuuriga väikeelamute piirkonnas!

Piirkond on hinnatud oma turvalise ja vaikse elukeskkonna poolest, samas on kõik eluks vajalik vaid jalutuskäigu kaugusel. Läheduses koolid, lasteaiad, kauplused ja bussipeatused, tevisekeskus-hambaravi, iluteenused, uus jalgpallihall, kergliiklusteed ning kesklinn vaid 15-minutilise jalutuskäigu kaugusel.

Kivimaja on ehitatud 200mm väikeplokkidest ,millele lisatud soojusisolatsioon EPS fassaad 150mm. Vahelaed rü paneelidest, siseseinad 100 mm kiviblokkist, kiltkivist katus.

Kaasaegne ja mugav planeering, elutoast pääseb klaasitud verandale ja saunast terrassile. Veranda ja terrasi põrand on ilmastikukindlast immutatud lehise puidust, klaaspaketid kokkulükatavad.

Siseviimistluses kasutatud kvaliteetseid materjale: aknad: 3x ja osaliselt 2x klaaspakett, selektiivklaas; puitparkett põrandad, puiduspooniga siseuksed. Projektijärgne garaaz on kasutuses tehnoruumi-koduhoiu ja panipaigana. Elekter 16A. Linna tsentraalse kütte baasil küttesüsteem ja tarbevesi; vesipõrandaküte. Projektijärgne energiaklass B.

Kinnistu on aiaga piiratud, muru eest hoolitseb robotniiduk, tööriistade ja hoidiste jaoks on väike soojustatud kuur.

Hinnas kõik fotodel olev sisustus ja mööbel.

Maakler



Tiiu Lebedev
 tiiu.lebedev@lvm.ee
 +3725072168

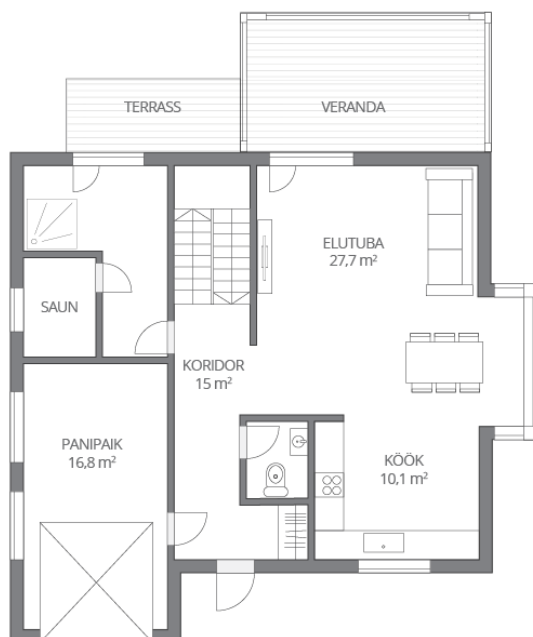
Maja, Hobuse 31







I KORRUS



II KORRUS

