

250 000 €

Objekti ID:	197328
Tehing:	Müük,
Maakond:	Harju maakond
Linn/vald:	Jõelähtme vald Neeme küla
Kütte tüüp:	elektripõrandaküte, vesipõrandaküte, õhksoojuspump
Ehitusaasta:	2022
Valmidus:	uus ehitis
Omandivorm:	korteriomand
Katastritunnus:	24505:001:0868
Üldpind:	73.20 m ²
Krundi pind:	2090.00 m ²
Energiamärgis:	A
Müügihind:	250 000 €
Hind m ² kohta:	3 415 €

Maakler



Hanel Aava
hanel.aava@lvm.ee
+37256855888

Lisaandmed

rõdu, garderoob, elekter, mööbli võimalus, internet, parkett, profiilkatus, saun, turvauks, dušš, telefon, vesi, eraldi WC, eraldi toad, avatud köök, uus kanalisatsioon, eraldi sissepääs, kõrged laed, uus elektrijuhtmistik, seinakapid, tsentraalne vesi, lähedal mets, sissekäik tänavalt

Info

Unusta linnakära. Neeme kalurikülas tervitavad sind linnulaul ja merekohin. Joo hommikukohvi terrassil otse looduse südames ning mõtiskle, kas uita jalutuskäigul männimetsas või jätad hoopiski liivarannale jälgi.

Sinu uut elu miljööväärtuslikus Neeme kalurikülas iseloomustab rahu ja vaikus. Kui aga peaksid hakkama linna igatsema, siis Tallinn on kõigest 30 minuti kaugusel. Koliks natuke linnast ära? Aga mitte liiga kaugele.

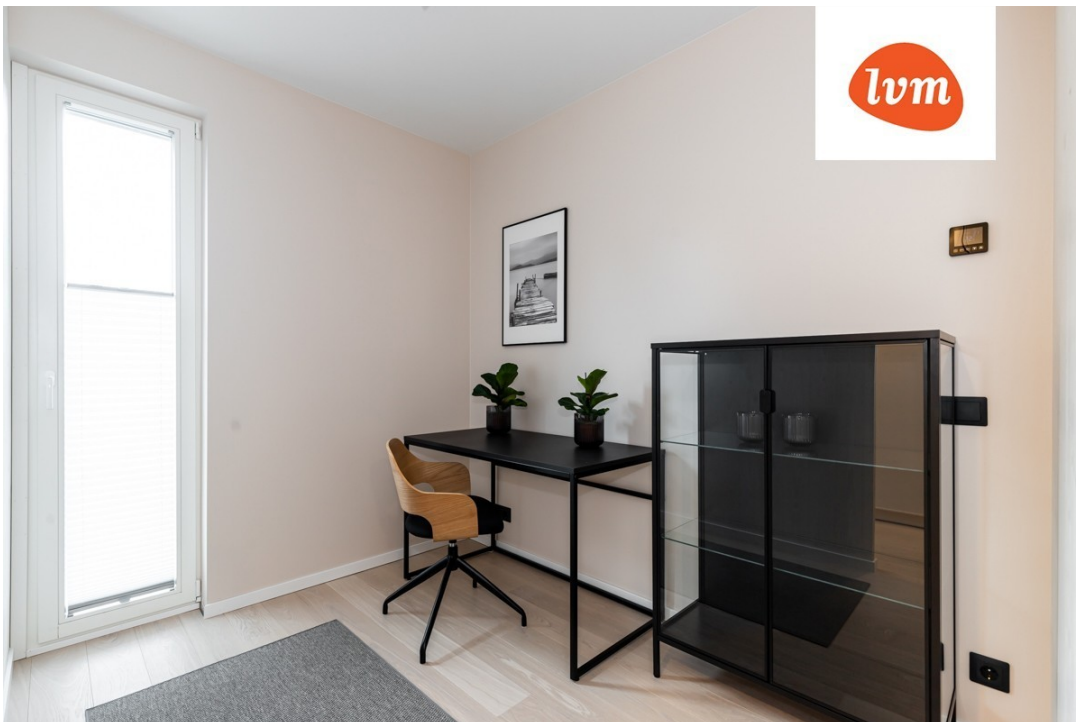
Tugeva kogukonnaga ajaloolises Neeme külas asuvad lasteaed, kool, pood, söögikohad, sadam, rand ja kergliiklusrajad. Kõik kiviviske kaugusel.

, Pärituule tee 5-5



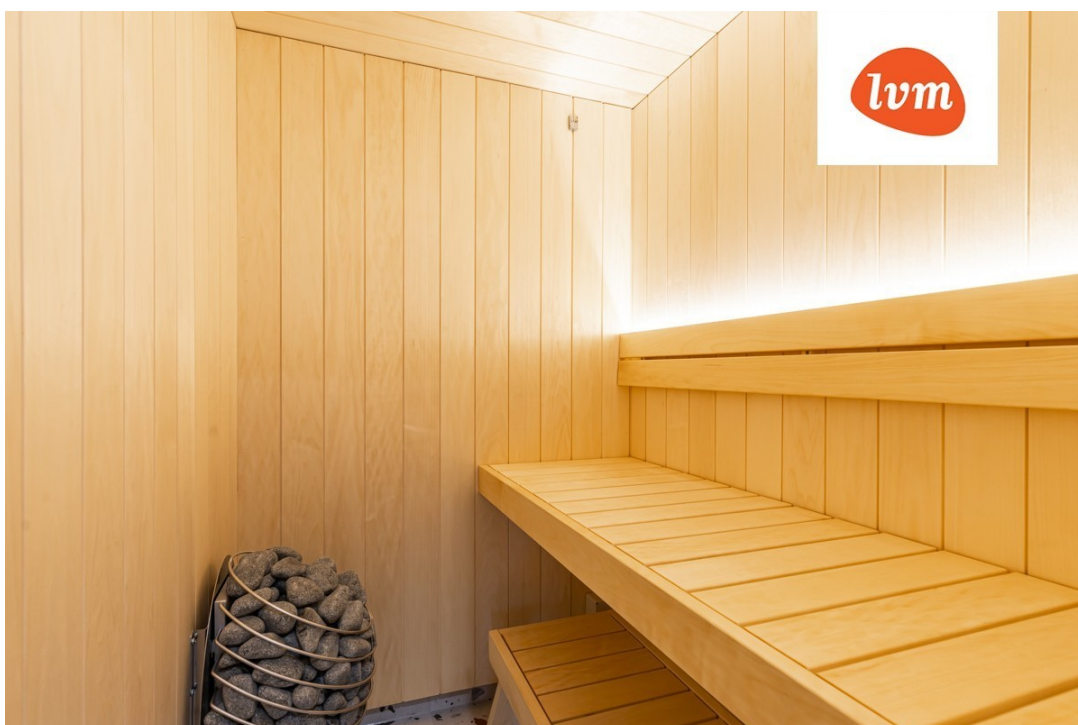
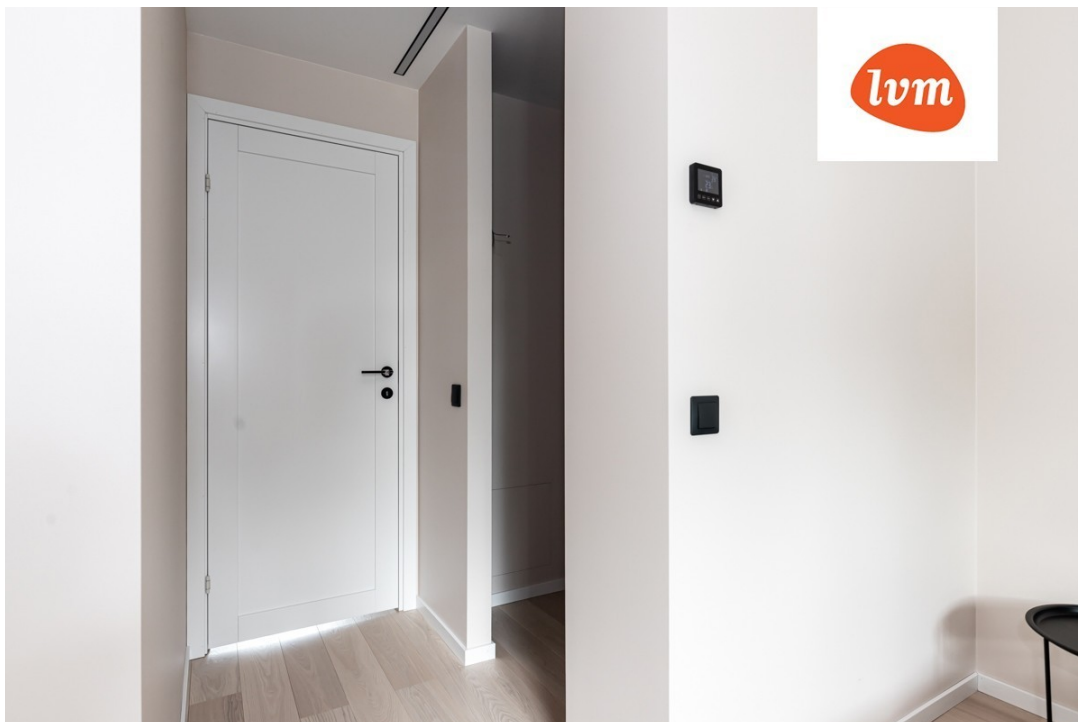














Pärituule 8/1

