



Lisaandmed

rõdu, garderoob, kamin, garaaz, tööstuslik vool, rullmaterjalist katus, saun, dušš, eraldi WC, eraldi toad, uus kanalisatsioon, suletud sisehoov, uus elektrijuhtmesistik, tsentraalne vesi, lokaalne vesi, aiaga piiratud ala, ühistransport

395 000 €

Objekti ID:	197558
Tehing:	Müük, Maja
Maakond:	Pärnu maakond
Linn/vald:	Pärnu linn Ülejõe
Kütte tüüp:	keskküte, vesipõrandaküte, konditsioneer
Ehitusaasta:	1982
Valmidus:	renoveeritud
Omandivorm:	kinnistu
Katastritunnus:	62507:035:5230
Üldpind:	234.60 m ²
Krundi pind:	599.00 m ²
Müügihind:	395 000 €
Hind m² kohta:	1 684 €

Info

TUTVUMISPÄEV EELREGISTREERIMISEGA!

Kaasaegne ja ilus kodu kesklinna lähedal, väikeelamute piirkonnas.

Äsja põhjalikult ja kvaliteetselt renoveeritud maja:

VUNDAMENT soojustatud, krohvitud
 VÄLISSEINAD - kivist ja blokkidest välisseinale 380mm on lisatud krohvitud villaplaat 200mm, viimistlus :
 krohvisüsteem isepuhastuva silikoonkrohviga
 PÕRANDAD - betoonkiht vesipõrandakütte torudega VAHELAED - põrandaküttetorudega
 raudbetoonpõrandaplaat
 KATUS - soojustatud puistevillaga
 AVATÄITED -aknad - 3x klaaspakett (Aknakoda)
 uued sise- ja välisüksed

UUED TEHNOSÜSTEEMID:

- vesi, kanalisatsioon
- soojustagastusega ventilatsioon, 2.korrusel klapid seintel, 1.korrusel klapid põrandas (Vallox)
- õhk-vesi küte, põrandasisesed torustikud (Daikin)
- sauna eesruumis ja teise korruse elutoas uued kaminad
- jahtus (Cooper&Hunter)
- sanitaartechnika (Sanit, Rubineta)
- el-keris (Huum)
- led valgustid : väljas ja siseruumides süvivistatud (pesuruumides, esikus, köögis, trepiallis ja majandusruumis)
- elekter 3x25 A

Peresõbralik ja turvaline elukeskkond, läheduses koolid, lasteaiaid, erinevad teenusepakkujad, kaubakeskused ja bussipeatused, uus jalgpallihall, kergliiklusteed ning kesklinn vaid 15-minutilise jalutuskäigu kaugusel.

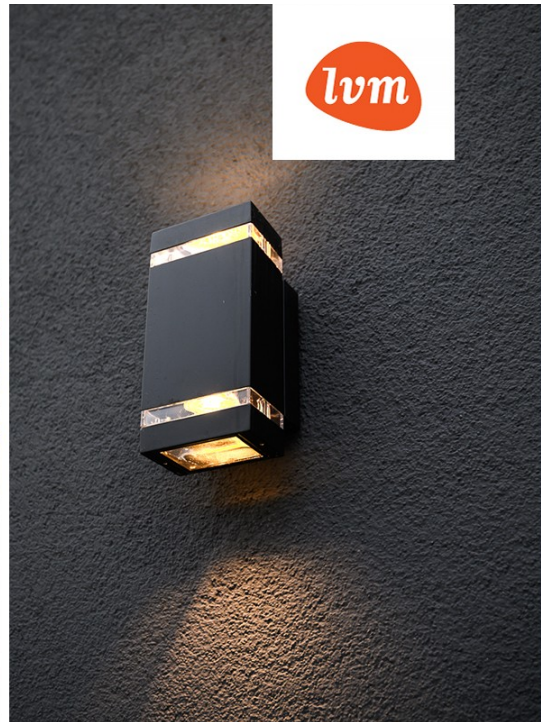
Maakler



Tiiu Lebedev
 tiiu.lebedev@lvm.ee
 +3725072168

Maja, Pärja 6a

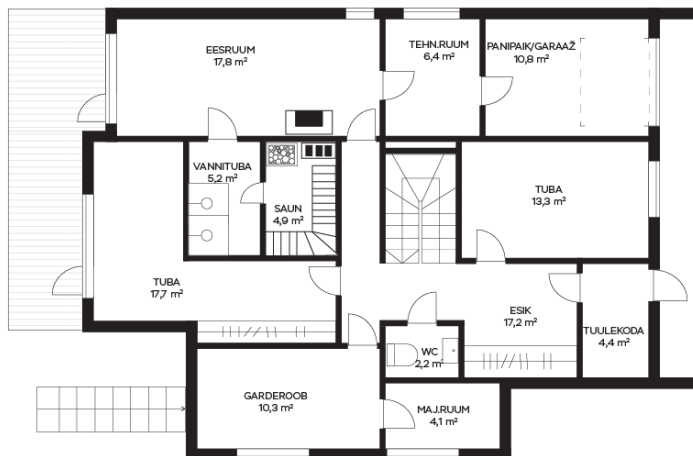








Pärja 6a Pärnu
I korrus



Pärja 6a Pärnu
II korrus

