



#### Lisaandmed

signalisatsioon, rõdu, vann, garderoob, lift, garaaž, internet, trepikoda lukus, parkett, külmkapp, turvauks, dušš, pesumasin, eraldi WC, köögimööbel, naabrivalve, eraldi toad, avatud köök, katusekorter, suletud sisehoov, korter läbi mitme korruse, kõrged laed, seinakapid, tsentraalne vesi, aiaga piiratud ala

#### Info

EELREGISTREERU TUTVUMA 25 OKTOOBER KELL 14.00, OLED OODATUD!

**1 500 €**

### Korter, Lesta tn 26

Objekti ID:	197878
Tehing:	Rent, Korter
Maakond:	Harju maakond
Linn/vald:	Tallinn Haabersti linnaosa
Korrus:	3
Tubade arv:	4
Kütte tüüp:	gaasiküte, elektrikõrandaküte, vesipõrandaküte, konditsioneer, õhksoojuspump
Ehitusaasta:	2007
Valmidus:	renoveeritud
Omandivorm:	korteriomand
Katastritunnus:	78406:611:9350
Üldpind:	101.70 m <sup>2</sup>
Krundi pind:	0.00 m <sup>2</sup>
Energiamärgis:	F
Üürihind:	1 500 €
Hind m <sup>2</sup> kohta:	15 €

Kaunis suure merepoolse terrassiga korter läbi kahe korruse. Unikaalne ja huvitav planeering, suured klaaspinnad, imelised vaated ja väga palju päikest.

#### KORTERIST

Väga avatud planeeringuga kodu, kaasaegne interjäär ja kvaliteetne sisustus. Kolmanda korruse tasapinnale jääb esik ja garderoob, vannituba dushi ja wc-ga, väga avar elutuba avatud köögiga ja üks magamistubadest. Ülemisel korrusel on magamistuba, suurem elutuba (sobiv töötuba või miks mitte peamine magamistuba) ja vanni, dushinurga ja wc-ga vannituba. Maastlaeni akendest imelised vaated merele ja sadamale juhatavad toast katuseterrassile kus on ruumi nii lihtsalt päevitamiseks kui ka väljas einestamiseks. Elamiskulud on talvel 440-590 eurot ja suvel 250-300eurot.

#### MAJAST

Kortermaja on projekteeritud arhitekt Meelis Pressi poolt 2007. aastal ja pärjatud „Aasta Betoonehitis“ tiitliga. Maja paikneb Kakumäe Haven sadama vahetus läheduses, jäädes samas tipiktänava viimaseks majaks kus privaatuus on tagatud. Maja kütab autonoomne gaasikatlamaja. Korteri mõlemal korrusel on kliimaseade.

#### LISAKS

Soklikorrusel asub privaatne jõu- ja spordisaal, kus on olemas integreeritud helisüsteem, reguleeritav ventilatsioonisüsteem ning vastupidavad trenazöörid mitmekülgse treeningu läbiviimiseks.

#### PARKIMINE JA PANIPAIK

Hinna sees on 1 parkimiskoht maa-aluses parklas ning panipaik.

#### PIIRKOND

Selise on täiuslik elukeskkond neile, kes soovivad elada mere vahetus läheduses, hinnates samal ajal rohelist, kergliiklusteid välisspordiks, sadamaga kaasaskäivat kohvikute ning restoranide melu mida kõike pakub toimiv ümbruskonna taristu. Lähedal asuvad veel lasteaiaid, koolid ja ühistranspordipeatus.

#### KULUD LEPINGU SÖLMIMISEL

- tasuta ühe kuu üürisumma tagatisraha
- tasuta ühe kuu üür ettemaksuna
- lepingutasu ühe kuu üürisumma + KM

#### Maakler



**Sanna Milistver**  
sanna.milistver@lvm.ee  
+37256848700

**Korter, Lesta tn 26**



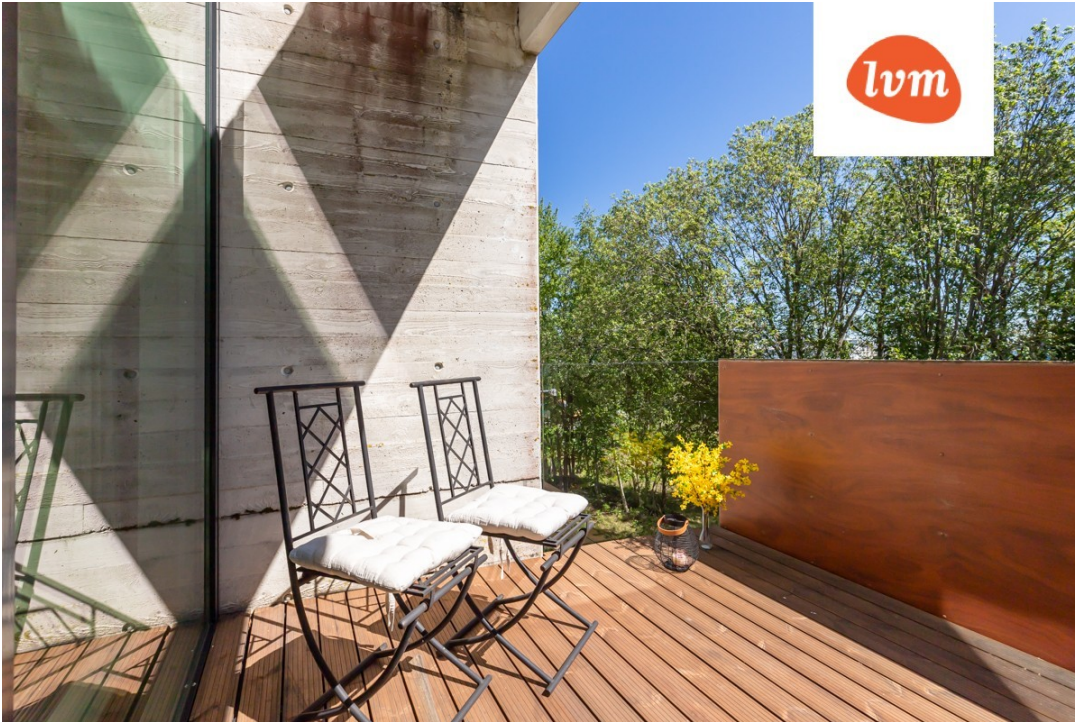




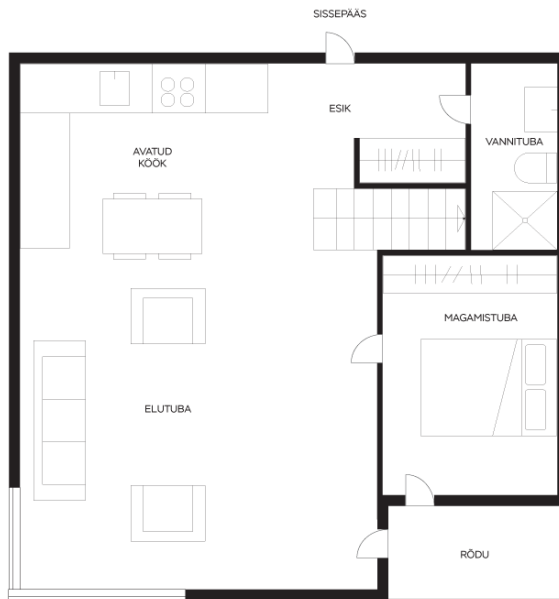








**Selise tn 26**  
I korrus













**Selise tn 26**  
II korrus

