

Objekti ID:	197973
Tehing:	Müük, Maja
Maakond:	Pärnu maakond
Linn/vald:	Pärnu linn Ülejõe
Kütte tüüp:	keskküte, vesipõrandaküte
Ehitusaasta:	2019
Valmidus:	uus ehitis
Omandivorm:	kinnistu
Katastritunnus:	62506:036:2760
Üldpind:	132.00 m <sup>2</sup>
Krundi pind:	547.00 m <sup>2</sup>
Energiamärgis:	B
Müügihind:	333 000 €
Hind m <sup>2</sup> kohta:	2 523 €

#### Lisaandmed

boiler, kaabel TV, garderoob, elekter, mööbli võimalus, garaaz, internet, parkett, külmkapp, profiilkatus, saun, dušš, vesi, eraldi WC, köögimööbel, avatud köök, uus kanalisatsioon, suletud sisehoov, uus elektrijuhtmetistik, tsentraalne vesi, aiaga piiratud ala, ühistranspord

**333 000 €**

#### Info

Tutvumispäev eelregistreerimisega!

Äärelinna vaiksese väikeelamute piirkonnas 2019.aastal valminud mugava planeeringuga kvaliteetne kivimaja. Maja on kaasaegse sisustusega, puhas ja hästiti hoitud.

#### Planeering:

1. korrus: esik, elutuba+köök, saun eesruumi ja dušširuumiga, wc, garaaz-hoiuruum. Saunast ning elutoast pääs õhtupäikesese-poolsele terrassile. Köök on mahukate kappide, Boshi kodutehnika ja Franke san-tehnikaga.
2. korrus: kolm magamistuba, trepihall, dušširuum-wc ja mahukas garderoob.

#### Konstruksioonid:

Seinad 200 mm väikeplokkidest millele lisatud soojusisolatsioon EPS fassaad 150 mm. Soojapidavuse näitaja on U=0,16W/m<sup>2</sup>K. Vahelaed rb paneelidest, siseseinad 100 mm kiviblokist. Aknad: 3x klaaspakett. Klassik profiiliga tumehall plekk-katus.

Maja on hästi soojapidav, mõlemal korrusel vesipõrandaküte, talvised küttearvad on olnud 150-250 € Linna tsentraalne kaugküte (Gren );

Energiaklass B.

Elekter 16A.

Kinnistu on aiaga piiratud.

Ideaalne asukoht kodule - läheduses bussipeatused, toidukauplused, lasteaed, kool, haigla, jõeäärne terviserada ja ujumiskoht.

Kui tunned, et see võiks olla Sinu tuleviku kodu, siis helista ja vaatame oma silmaga üle!

#### Maakler



**Tiiu Lebedev**  
tiiu.lebedev@lvm.ee  
+3725072168

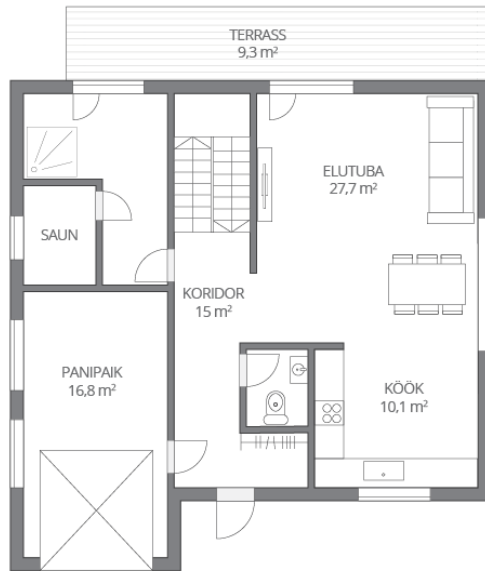
**Maja, Piri 22a**







I KORRUS



II KORRUS

