

Lisaandmed

rõdu, vann, boiler, kaabel TV, garderoob, elekter, kamin, mööbli võimalus, garaaž, tööstuslik vool, parkett, külmkapp, kivikatus, dušš, vesi, eraldi WC, köögimööbel, eraldi toad, avatud köök, suletud sisehoov, eraldi sissepääs, seinakapid, tsentraalne vesi, aiaga piiratud ala, ühistransport, sissekäik tänavalt

Info

Maja, Järve põik 12a

MÜÜA ARMAS MAJA RAE VALLAS, ASSAKUL!

375 000 €

Maja asub Assakul, vaikse tupiktänav lõpus.

- hea asukoht
- avar ja valgusküllane ruumilahendus
- piisavalt abiruume
- kamin
- garaaž

Olemas kasutusluba!
 Elamu kõetav pind on 182,6m2.
 Ehitis on rajatud soojustatud madalvundamendile.
 Hoone kande- ja jäigastavate konstruktsioonide materjaliks on Aeroc plokk, mis on villaga soojustatud.
 Välisseina viimistlusmaterjaliks on krohv.
 Majal on kivikatus.

Hoonel on kahekordsed pakettaknad.
 Põrandaid katab laminaatparkett ning pesuruumide+ köögi põrandad on plaaditud.
 Majas on mõnus kamin.

Planeering:
 1. korrus
 tuulekoda; suur avatud elutuba-köök, kust pääs terrassile; kabinet; pesuruum
 Eraldi sissekäiguga garaaž+tehnoruum.
 2. korrus
 suur avatud trepihall; kolm magamistuba ning vanniga pesuruum

Küttesüsteemid ja kommunikatsioonid:
 Maja kütteallikaks on elektrikatel (esimesel korrusel on vesipõrandaküttetorustik).
 Teisel korrusel on õhksoojuspump.
 Lisaks on võimalik kütta kaminaga. Kaminaga kütmisel tekki soe õhk on suunatud kõikidesse teise korruse tubadesse.
 Vesi ja kanalisatsioon on tsentraalne.
 Elekter 3x25A.

Kinnistu:
 Müüdav kinnistu on ideaalne elukoht perele, kes hindab turvalist ja rahulikku keskkonda.
 Aed on kenasti hooldatud ja valgustatud.
 Hoovis on grillplats ning kuur.

Asukoht:
 Maja asub Assaku alevikus.

Objekti ID:	198066
Tehing:	Müük, Maja
Maakond:	Harju maakond
Linn/vald:	Rae vald Assaku alevik
Kütte tüüp:	kaminaküte, elektriküte, vesipõrandaküte, kombineeritud, õhksoojuspump
Ehitusaasta:	2012
Omandivorm:	kinnistu
Katastritunnus:	65301:001:2783
Üldpind:	182.60 m ²
Krundi pind:	1899.00 m ²
Energiamärgis:	D
Müügihind:	375 000 €
Hind m² kohta:	2 054 €

Maakler



Henel Aava
 henel.aava@lvm.ee
 +37256855888

Mugava liikluse tagab hooldatud teedevõrk ning kiiresti arenev Tallinn-Tartu maantee.
Tallinna südalinn asub vaid 12 kilomeetri kaugusel, mille läbimiseks sõiduautoga kulub ca 10 minutit.
Lähedal Assaku lasteaed, Kindluse kool, Rimi jne.

Helista ja küsi lisa!

Maja, Järve põik 12a



























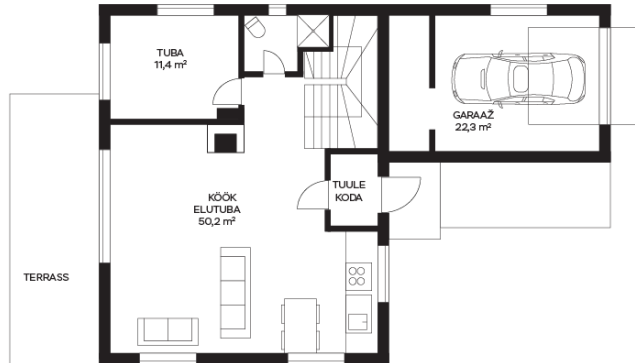








Järve põik 12a Assaku
I korrus



Järve põik 12a Assaku
II korrus

