



**149 900 €**

<b>Objekti ID:</b>	198151
<b>Tehing:</b>	Müük, Maja
<b>Maakond:</b>	Pärnu maakond
<b>Linn/vald:</b>	Pärnu linn Paikuse alev
<b>Kütte tüüp:</b>	kaminaküte, keskküte, elektripõrandaküte, vesipõrandaküte, tahke kütus
<b>Omandivorm:</b>	kinnistu
<b>Katastritunnus:</b>	56801:004:0256
<b>Üldpind:</b>	111.70 m <sup>2</sup>
<b>Krundi pind:</b>	1061.00 m <sup>2</sup>
<b>Müügihind:</b>	149 900 €
<b>Hind m<sup>2</sup> kohta:</b>	1 342 €

**Lisaandmed**

kelder, vann, boiler, elekter, tööstuslik vool, internet, saun, dušš, vesi, eraldi WC, naabrivalve, suletud sisehoov, eraldi sissepääs, tsentraalne vesi, aiaga piiratud ala, lähedal mets, sissekäik tänavalt

**Info**

Paikusel, metsäärsel kinnistul müüakse üks vahva väike kodu. Majas on alustatud parendustega, vahetatud on aknad, uus küttesüsteem jms. kuid saab ka koheselt sees elada ja vähehaaval remondiga jätkata. Ruumi on palju ja soovikorral võimalik tube juurde ehitada ja oma maitse järgi kujundada. Esimesel korrusel avar elutuba, köök pääsuga terrassile, saun ja pesuruum, esikud ja abiruumid. Teisel korrusel kaks magamistuba. Ühel magamistoal on kinnine rõdu, mille arvelt on plaanitud tuba suurendada. Garaaz, terrass, avar aiaga piiratud õueala koos viljapuude ja põõsastega. Ruumides on keskkütte radiaatorid, lisaks õhkvesipump ja põrandaküte. Vesi ja kanalisatsioon on tsentraalne, elektrit 3\*25A Kinnistu koosneb kahest katastrist, lisaks Käärasoo ring 5d, 547 m<sup>2</sup>. Ilus suur metsäärne kinnistu, mõne km kaugusel Paikuse keskus, kool, lasteaiad ja kauplus, jalutuskäigu kaugusel linnaliini bussipeatus. Anna oma tulekust ette teada!

**Maakler**

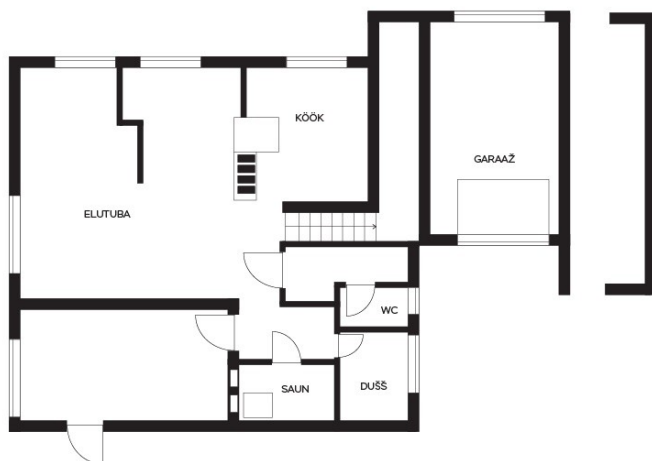


**Eda Karula**  
 eda.karula@lvm.ee  
 +37256230200

**Maja, Käärasoo ring**



**Käärasoo ring 14 Paikuse**  
I korrus



**Käärasoo ring 14**  
II korrus

