

380 000 €

Objekti ID:	198396
Tehing:	Müük,
Maakond:	Pärnu maakond
Linn/vald:	Pärnu linn Eeslinn
Kütte tüüp:	keskküte
Ehitusaasta:	2004
Valmidus:	valmis
Omandivorm:	korteriomand
Katastritunnus:	62511:164:0020
Üldpind:	127.60 m ²
Krundi pind:	516.00 m ²
Energiamärgis:	none
Müügihind:	380 000 €
Hind m ² kohta:	2 978 €

Lisaandmed

vann, boiler, garderoob, elekter, kamin, mööbel, mööbli võimalus, internet, parkett, külmkapp, rullmaterjalist katus, saun, dušš, telefon, TV, pesumasin, vesi, eraldi WC, köögimööbel, eraldi toad, avatud köök, uus kanalisatsioon, suletud sisehoov, eraldi sissepääs, uus elektrijuhtmetik, seinakapid, tsentraalne vesi, aiaga piiratud ala, sissekäik tänavalt

Info

Jõepromenaadiäärne ridamaja!

Kvartali kõige jõeäärsemasse etappi rajatud ridamaja on vaid kahe elukorrusega privaatne maja, mis pakub koos parkide, kaupluste, jõe ja terviseradade lähedusega uut elukvaliteeti.

Jõepinnast ohutus kõrguses paiknev avara päikesepoolse terrassiga ridamaja laseb unustada linnasagina ja tunda end kui oma aias. Kõrged elukorused, avarad aknapinnad, ruumikad panipaigad, tammeparkett ja vannitubade sisustus on just need, mis teevad ühest majast unistuste kodu!

Tulenevalt tänastest nõudmistest on pööratud suurt tähelepanu nii ehituskvaliteedile, kasutusmugavusele, kõrvakuludele, kui ka olemasolevasse keskkonda ja hooneteansambliisse sobitavusele.

Maakler



Ingmar Saksing
ingmar.saksing@lvm.ee
+3725013320

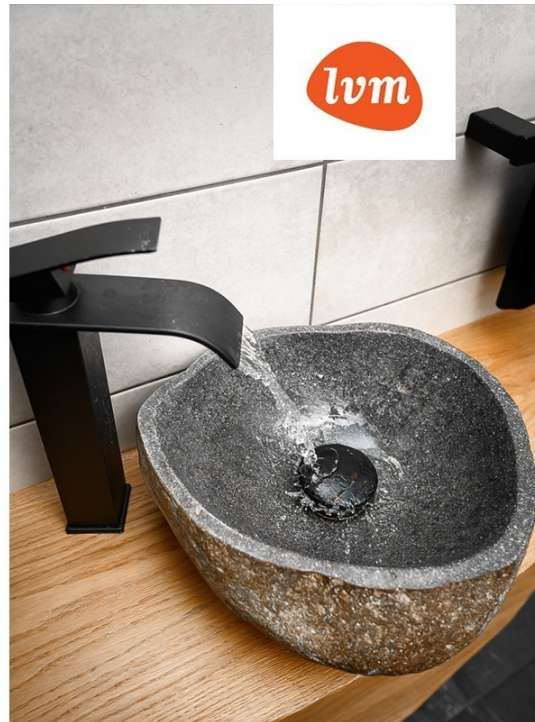
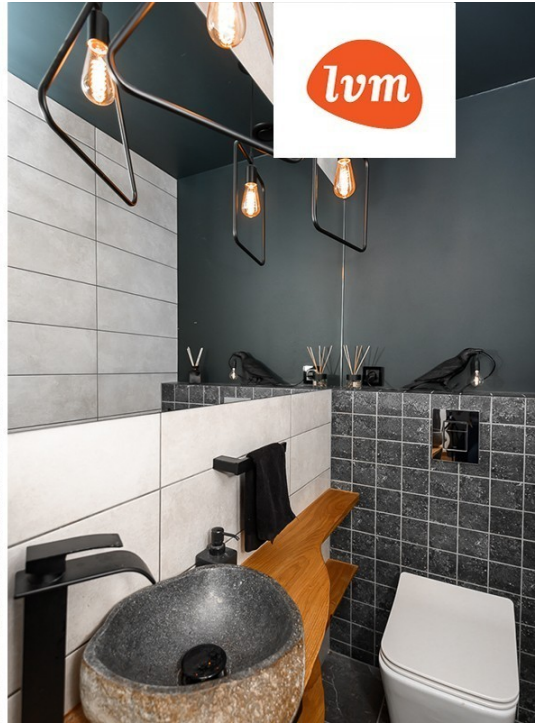
, Kastani põik













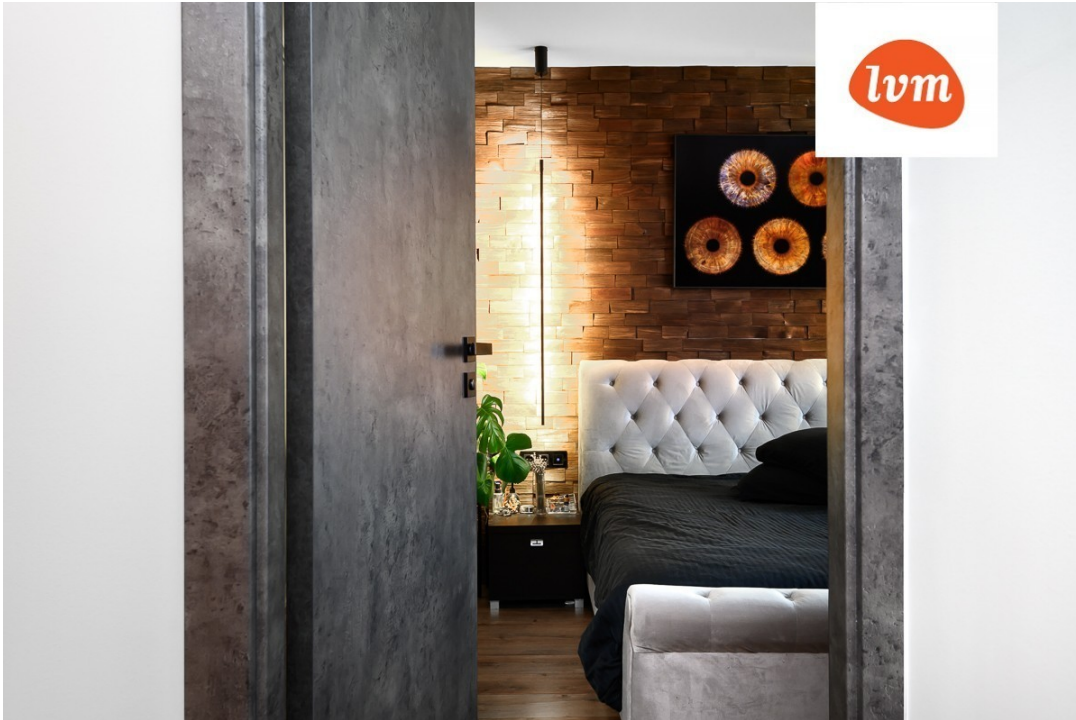










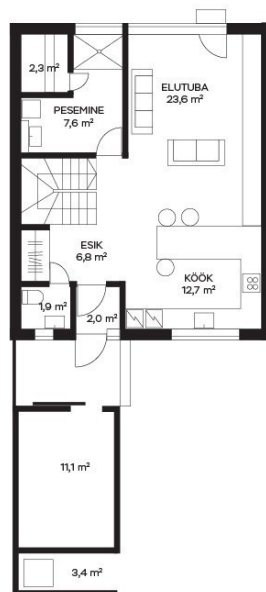








Kastani põik 17
I korrus



Kastani põik 17
II korrus

