



Lisaandmed

rõdu, kamin, plekkatus, saun

Info

250 000 €

Uus turul! Tutvumispäev 22. novembril kell 11:00, eelregistreerimisega.

Hubane ja ilus kodu on järk-järgult renoveeritud ning tänaseks on maja uue ilme saanud nii seest kui väljast.

Maja esimesel korrusel on suur avatud köögiga elutuba. Igas ilmakaares paiknevad aknad toovad päikese tuppa hommikust õhtuni, kamin lisab õdusust pimedal talveajal. Lisaks on siin saun ja dušširuum, eraldi WC ja majapidamisruum.

Maja teisel korrusel on kaks magamistuba, trepihallis garderoobikapp ja katusealune panipaik. Ühel tubadest lõunapäikesele avatud rõdu.

Majale on omanik planeerinud 60m² juurdeehituse garaaži tarbeks – projekt ja ehitusluba olemas ning osad ettevalmistusedki tehtud. Uus omanik saab soovi korral ehituse lõpuni viia.

Õuealal kõrged puud, ruumi lisaks lille- ja maitsetaimepeenarde rajamiseks jagub siin küllaga. Kinnistu piiril elupuuekk ning aed, puudub veel värav sissesõiduteele. Otse üle sõidutee suur metsaala, nii on marjal-seenel käimine või lihtalt metsaõhu nautimine igapäevane privileeg. Küttesüsteemiks maaküte, mis tagab soodsad kulud. Tsentraalne vesi ja kanalisatsioon, elekter 3x 16A.

Maja paikneb vaikselt tänaval, väikeelamute piirkonnas, naabrid väga toredad. Kõik vajalik on läheduses: pood, Paikuse Põhikool, lasteaed. Pärnu jõgi jääb jalutuskäigu kaugusele.

Paikuse on populaarne ja rahulik elamupiirkond, Pärnusse sõidab ühistransport mitu korda tunni jooksul ning rajatud on kergliiklustee, mis on ideaalne võimalus nii tervisespordiga tegelejatele kui vaba aja nautijatele.

Kes hindab turvalist ja rohelist elukeskkonda, siis on see paik just Sulle. Palun registreeri tutvumispäevale või lepime kokku sobivama aja.

Objekti ID:	198406
Tehing:	Müük, Maja
Maakond:	Pärnu maakond
Linn/vald:	Pärnu linn Paikuse alev
Ehitusaasta:	2010
Omandivorm:	kinnistu
Katastritunnus:	56801:001:0736
Üldpind:	105.00 m ²
Krundi pind:	1501.00 m ²
Müügihind:	250 000 €
Hind m ² kohta:	2 381 €

Maakler



Merit Miller
merit.miller@lvm.ee
+3725072172

Maja, Oruvälja 2





















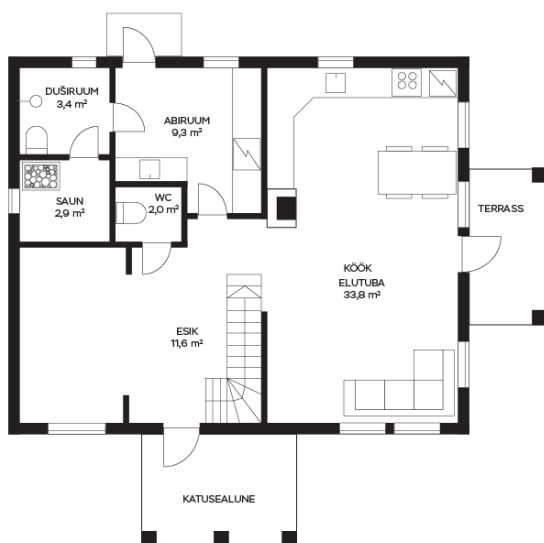








Oruvälja 2, Paikuse
I korrus



Oruvälja 2, Paikuse
II korrus

