

Objekti ID:	198611
Tehing:	Müük, Korter
Maakond:	Tartu maakond
Linn/vald:	Tartu linn Karlova
Korrus:	1
Tubade arv:	3
Kütte tüüp:	keskküte
Ehitusaasta:	2008
Valmidus:	valmis
Omandivorm:	korteriomand
Katastritunnus:	79508:022:0026
Üldpind:	98.00 m <sup>2</sup>
Krundi pind:	0.00 m <sup>2</sup>
Müügihind:	200 000 €
Hind m <sup>2</sup> kohta:	2 041 €

#### Lisaandmed

kelder, vann, kaabel TV, elekter, mööbel, mööbli võimalus, internet, trepikoda lukus, parkett, külmkapp, saun, dušš, telefon, pesumasin, vesi, eraldi WC, köögimööbel, eraldi toad, avatud köök, uus kanalatsioon, suletud sisehoov, korter läbi mitme korruse, uus elektrijuhtmestik, seinakapid, tsentraalne vesi, aiaga piiratud ala, ühistransport

**200 000 €**

#### Info

TUTVUMISPÄEV eelregistreerimisega!

Saunaga kodu kooli ja lasteaia vahel!

Kinnisvaraturu avalike pakkumiste sekka on lisandunud avar ja valgusküllane kodu keset rohelist.

Tegemist on maja kõrgemal esimesel korrusel asuva koduga, mille aknad avanevad kahte ilmakaarde.

Olles osaks 3 majast koosnevas hooneteansamblis, on siin mõnusalt rohelist ja ruumi väljas olemiseks. Lisaks ei pea muretsema tänavamüra ega mustuse pärast, sest selle hoovis asuva korterini need ei jõua.

Kodu avaneb kahel tasapinnal, millest ühel asub duširuum, elutuba koos köögiga ning avar magamistuba, milles piisavalt ruumi ka kirjutuslauale. Teisel tasapinnal asub aga lõputult ruumikas sisseehitatud garderoobiga magamistuba, tualett, vannituba koos majapidamisnurgaga ning saun.

Saunaruumi on loodud ka võimalus TV paigaldamiseks, tänu millele ei pea lemmiksaadete vaatamiseks isegi saunalavalt või vannist lahkuma.

Koduuksest 160 meetri kaugusel asub Forseliuse kool ning 90 meetri kaugusel lasteaed Piilupesa. Hea ühendus tänu maja ees asuval bussipeatusel ning Sadamaraudtee kergliiklustee.

Auto turvaliseks parkimiseks on suletud sisehoovis kindel koht notariaalse kasutuskorra alusel. Sama kehtib ka kuiva ning sooja, riulitega panipaiga kohta.

Võta ühendust, küsi lisa ja tule tutvuma!

#### Maakler



**Philip Saksing**  
philip.saksing@lvm.ee  
+37253484806

**Korter, Tähe 105b**

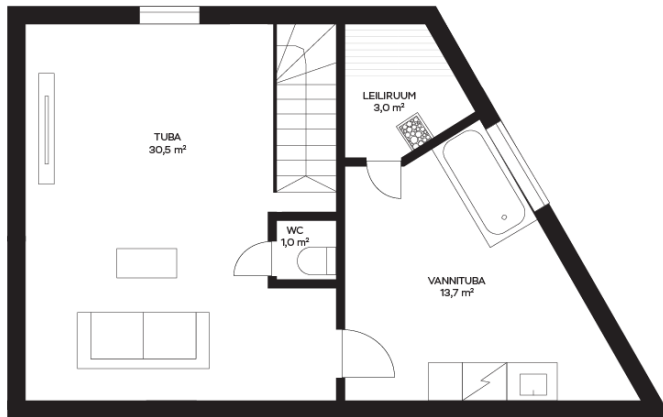








**Tähe 105b**  
soklikorrus



**Tähe 105b**

