



158 000 €

Objekti ID:	199041
Tehing:	Müük, Maja
Maakond:	Pärnu maakond
Linn/vald:	Saarde vald Kalita küla
Kütte tüüp:	ahiküte
Valmidus:	renoveeritud
Omandivorm:	kinnistu
Katastritunnus:	71201:001:0584
Üldpind:	197.70 m <sup>2</sup>
Krundi pind:	16034.00 m <sup>2</sup>
Energiamärgis:	none
Müügihind:	158 000 €
Hind m <sup>2</sup> kohta:	799 €

#### Lisaandmed

kelder, vann, boiler, garaaž, tööstuslik vool, eterniitkatus, saun, kõrvalhoone, lähedal mets

#### Info

Hooldatud privaatne talukompleks Kilingi-Nõmme linna lähedal.

Maakivist vundamendiga palkhoone-rehielamu on ehitatud 1896.a., vundament ja kandeseinad renoveeritud 2003.a. Elamus on põrandaküttega esik, ruumikas puupliidiga köök, 3 tuba, magamislaevats ja põrandaküttega vannituba-WC. Elamul on plastikraamiga pakettaknad, puitpõrandad, ahi ja kamin-ahi. Sissepääsu kõrval on mõnus varjualune, samuti köögi ees iidse pärnapuu varjus paiknev romantiline terrass.

Avara reheatuse arvelt on võimalik eluruumi laiendada. Hoone teises otsas asub puukuur, kuhu varutud mitme aasta tarbeks küttepuid. Elektriliitumine 3x25A.

Kõrvalhoonetest on kinnistul kiviplakkidest saunamaja koos garaažiga; palkhoone-ait, mis on hästi säilinud; palkhoone-küün, millel laudpõrand ja imeline vaade põllule ning amortiseerunud palkhoone-suitsusaun. Lisaks asub hoovialal maa-alune kelder, salvkaev, puurkaev-pumpla. Saunahoone kõrval saarekestega tiik, aida kõrval grillimaja.

Hooldatud kinnistu on ümbritsetud põlispuudega, maantee poolt kuusehekiga. Kande viljapuu- ja marjaaed, maitsekas iluaed.

Võimalik on soovi korral juurde osta põllu- ja metsamaad.

Kilingi-Nõmme linn asub 7 km kaugusel, kus Gūnaasium, uus spordihoone, raamatukogu, muusikakool, lasteaed, perearstid, hambaravi, apteek, haigla jms. Pärnu kesklinn 50 km kaugusel.

#### Maakler

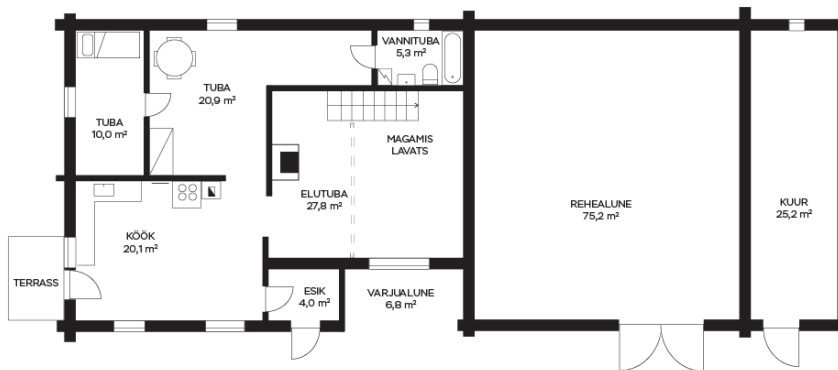


**Rita Sepp**  
rita.sepp@lvm.ee  
+3725065364

### Maja, Sepakurmi



### Sepakurmi reheelamu



















Sepakurmi saun-garaaž

