



299 500 €

Objekti ID:	199831
Tehing:	Müük, Maja
Maakond:	Harju maakond
Linn/vald:	Lääne-Harju vald Änglema küla
Kütte tüüp:	keskküte, vesipõrandaküte, tahke kütus
Ehitusaasta:	2009
Valmidus:	valmis
Omandivorm:	kinnistu
Katastritunnus:	56201:001:0492
Üldpind:	272.40 m ²
Krundi pind:	29200.00 m ²
Müügihind:	299 500 €
Hind m ² kohta:	1 099 €

Maakler



Kairit Raudla
kairit.raudla@lvm.ee
+37256830018

Lisaandmed

signalisatsioon, rõdu, vann, boiler, garderoob, elekter, garaaz, tööstuslik vool, internet, kivikatus, saun, dušš, telefon, vesi, eraldi WC, köögimööbel, videovalve, eraldi toad, avatud köök, uus kanalisatsioon, eraldi sissepääs, uus elektrijuhtmestik, seinakapid, lokaalne vesi, aiaga piiratud ala, kõrvalhoone, ühistransport, lähedal mets

Info

LÄHIM RAND 4KM! 272 m² PALKMAJA JÕE ÄÄRES – PRIVAATNE 2,92 ha suurune krunt!

- Palkmaja (272 m²)
- Kuur (162m²)
- Väliköök
- Palkmaja (töökoda)
- Parkla.

Tunniajalise autosõidu kaugusel Tallinnast asub 2,92 ha suurune krunt, millele on ehitatud kahekordne palkmaja, väliköök, 162m² kuur, parkla ning väike palkmaja, mis varasemalt on olnud kasutusel nii sauna kui ka töötoana. Hoovi serval voolab nii jõgi kui ka tiik, mille keskel on väike saar. Saarele saab ületades üht kahest kaarsillast.

Palkmaja ise on ehitatud 2009. aastal ning hõlmab endas 272 m² elamispinda, mis jaguneb avarateks tubadeks, mille hulgas neli magamistuba, suur elutuba, köök, majandusköök, 2 vannituba ja 2 tualetti, saun, panipaik, katlaruum ning liugustega garderoobikapid. Mööbel ei ole hinnas.

Palkmajas on naturaalselt hea ventilatsioon ning ruumides on alati värske õhk. Lisaks hoiavad palgid suvel mõnusalt jahedust ning talvel annab sooja esimesel korrusel olev põrandaküte ja teisel korrusel radiaatorküte, mõlema kütteallikaks pelletkatel. Maja on võimalik kütta ka halupuudega.

Soe vesi tuleb soojusvahetiga akumulatsiooni paagist ja lisaks on 180l elektri boiler.

Kulud on suvel 50€ kuus ja talvel 250€ kuus, sisaldab elektri- ja küttekulusid.

Lähim rand on 4 km kaugusel, kuid valikuid on mitmeid ning parimad liivarannad asuvad 7 minutilise autosõidu kaugusel. Läheduses asuvad ka ilusad männimetsad, järved (Tänavjärv). Bussipeatus on 130 m kaugusel ning lähim kool, lasteaed ja pood on 10 km kaugusel.

ÜLEVADE:

- 7 tuba ja 272 m² elamispinda;
- hinnas sisaldub palkmaja, kuur, väliköök, väike palkmaja;
- saun;
- soe vesi tuleb soojusvahetiga akumulatsiooni paagist, lisaks 180l elektri boiler;
- palkmaja esimesel korrusel on põrandaküte, teisel korrusel radiaatorküte, mõlema kütteallikaks pelletkatel;
- kulud suvel 50€ ja talvel 250€;
- 60km Tallinnast
- lähim rand 4km, bussipeatus 130m, pood 10km;
- dokumentatsioon korras.

Võta ühendust & lähme vaatama!

Maja, Puuna





















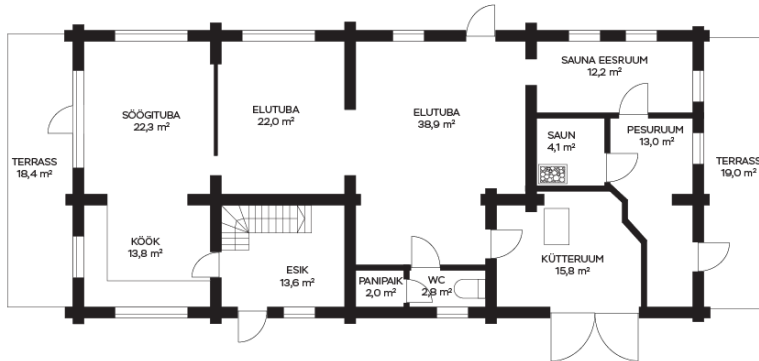








Puuna, Änglema
I korrus



Puuna, Änglema
II korrus

