



#### Lisandmed

rõdu, kelder, boiler, garderoob, elektrid, kamin, mööblivõimalustega aadööritili kool, köök kapp, kivikatus, saun, dušš, vesi, eraldi WC, köögimööbel, eraldi treid, avatud ja suletud köök, labi mitme koruse põõning, lokaalne vesi, sügav kaev, kütuala, õhku transport, lähe sõidutee.

#### Info

Müüme tõeliselt unikaalset Jahimõisa kompleksi Tuhala külas!

**700 000 €**

## Maja, Jõepeere

Objekti ID:	200061
Tehing:	Müük, Maja
Maakond:	Harju maakond
Linn/vald:	Kose vald Tuhala küla
Kütte tüüp:	ahiküte, kaminaküte, vesipõrandaküte, tahke kütus, kombineeritud, õhksoojuspump, maaküte
Ehitusaasta:	2018
Valmidus:	valmis
Omandivorm:	kinnistu
Katastritunnus:	33701:001:0386
Üldpind:	312.40 m <sup>2</sup>
Krundi pind:	46385.00 m <sup>2</sup>
Müügihind:	700 000 €
Hind m <sup>2</sup> kohta:	2 241 €

Kui otsid kohta, kus loodus ja luksus kohtuvad, siis see on just see õige!

Suurel kinnistul ootavad Sind skandinaaviapärase kahekordne elamu, võimas rookatusel palkmaja ja ruumikas abihoone, kus leidub küllalaga ruumi tehnika ja tööriistade hoidmiseks ning hulk väiksemaid ehitisi.

Maja ja palkmaja – hubasus ja kaasaegsus käsikäes!

•Elamu (ehitatud 2010) – 141 m<sup>2</sup> köetavat pinda, õhk-vesi soojuspump ja põrandaküte tagavad soojust ja mugavuse. Lisavõlu toovad kamin ja haluküttega pliit köögis.

•Palkmaja (ehitatud 2015) – 161 m<sup>2</sup> soojust ja suursugusust, maaküttega põrandaküte ning elutoas suur soojust salvestav ahi. Ka siin loob lisa hubasust haluküttega pliit köögis.

Õuelt leiad veel palju enamati!

- Grillkoda ja suitsusaun otse väikese järve kaldal
- Leiisaaun, kasvuhoone, maakelder ja värske rajatud maakivist seintega autovarjualune
- Abihoone (294 m<sup>2</sup>) – ruumikas jahisaali, külmkambr, kontori ja garaaži, mille katusel töötab päikesepaneelide park.

Imeline loodus ümberringil!

Suur õu on hooldatud ja piirneb kolmest küljest oma metsaga. Kinnistul on lausa kaks järve, mis pakuvad silmailu ja meeldejäätavaid hetki igal aastaajal.

Mugav asukoht

- Tuhala küla keskus 1 km
- Tartu maantee (Aruvalla) 6 km
- Kiili 14 km, Kose 16 km, Jüri 20 km, Tallinna linnapiir 25 km
- Lähim kool, lasteaed ja kauplus Oru külas, 5 km
- Hea bussiühendus nii Tallinna kui Kosega

Kui tunned, et see eriline paik võiks olla just Sinu tulevane kodu või maakodu, siis võta ühendust juba täna ja tule avastama!

#### Maakler



**Jaanus Saadve**  
jaanus.saadve@lvm.ee  
+37256154260

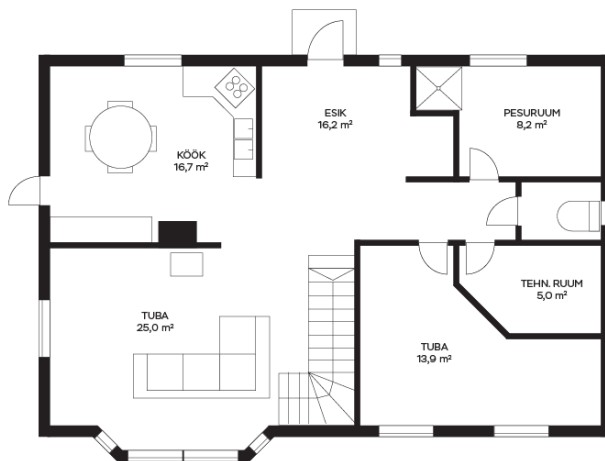
**Maja, Jõepere**







Jõepere talu 1



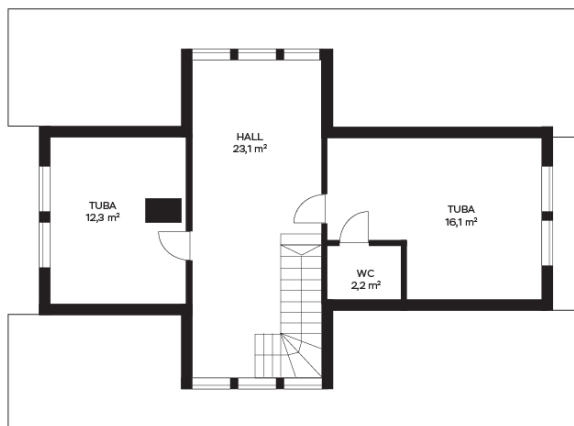








**Jõepere talu 1**  
II korrus







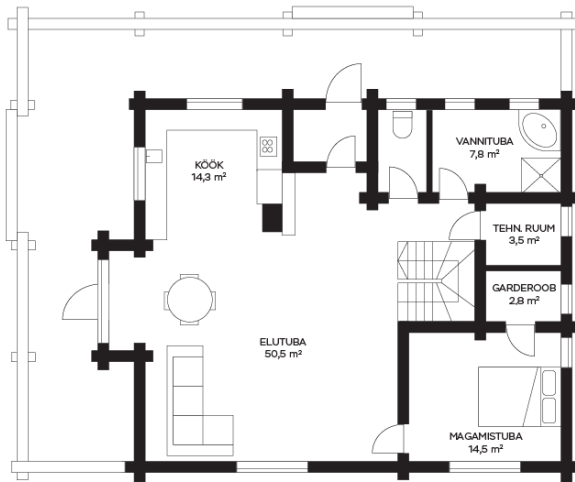








Jõepere talu 2











**Jõepere talu 2**  
II korrus

