

**Lisaandmed**

rõdu, boiler, elekter, kamin, mööbli võimalus, dušš, vesi, köögimööbel, eraldi toad, avatud köök, uus kanalisatsioon, aiaga piiratud ala, sügav kaev, lähedal mets

Info

Merega piirnev kinnistu Rannakülas

114 000 €

Suvila, Tamme

Objekti ID:	200126
Tehing:	Müük, Suvila
Maakond:	Pärnu maakond
Linn/vald:	Lääneranna vald Rannaküla
Kütte tüüp:	kaminaküte, elektriküte, tahke kütus, kombineeritud, õhksoojuspump
Ehitusaasta:	2005
Valmidus:	valmis
Omandivorm:	kinnistu
Üldpind:	59.40 m ²
Krundi pind:	0.00 m ²
Energiamärgis:	none
Müügihind:	114 000 €
Hind m ² kohta:	1 919 €

-kastusluba 22.01.2025

-palkmaja, tahatud palk

-sindelkatus

-avar päikseterrass

-sisustus hinnas

-kinnistu asub Rannakülas, Lääneranna vallas

Ehitis ja planeering:

Maja on ehitatud 2005. aastal, renoveeritud 2024. aastal.

Kasutusluba olemas, kinnistu suurus min 4500m².

Ehitis on rajatud lintvundamendile.

Majal on uued puitpakettaknad, uus rõdu teise korruse merepoolsel magamistoal. Sobib aastaringseks kasutuseks, soojustatud.

Välisseinad värvitud rootsi punasega.

Planeering:

1.korrus

avatud köök-elutuba; põhimagamistuba; wc; dušš

2.korrus

kaks magamistuba, merepoolsel rõdu; wc; dušš

Maja merepoolsel küljel päikeseline terrass.

Küttesüsteemid ja kommunikatsioonid:

Maja kütmiseks kasutatakse kaminat ja el.radiaatoreid.

Vesi tuleb puurkaevust ning kanalisatsioon on lokaalne.

Asukoht:

Rannaküla asub Varbla Uue Sadama läheduses, võimalus tulla meretsi.

Pärnu linna on 63,8 kilomeetrit ja vahemaa läbimiseks sõiduautoga kulub 54 minutit. Lihulast 41,2 km.

Piirkond on rahulik, privaatne mererand ja puhas loodus.

Tutvumiseks kinnistuga registreeru tel 5620 9966.

Maakler

Sive Sults

syve.sults@lvm.ee

+37256209966

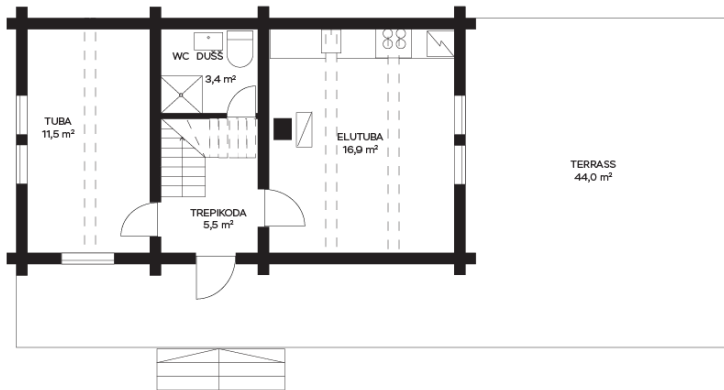
Suvila, Tamme







Tamme MÜ suvila 3
I korrus



Tamme MÜ suvila 3
II korrus

