

<b>Objekti ID:</b>	200756
<b>Tehing:</b>	Müük, Korter
<b>Maakond:</b>	Harju maakond
<b>Linn/vald:</b>	Tallinn Kristiine linnaosa
<b>Korrus:</b>	9
<b>Tubade arv:</b>	3
<b>Kütte tüüp:</b>	gaasiküte, elektripõrandaküte, vesipõrandaküte, konditsioneer
<b>Ehitusaasta:</b>	2022
<b>Omandivorm:</b>	korteriomand
<b>Katastritunnus:</b>	78407:703:0064
<b>Üldpind:</b>	65.20 m <sup>2</sup>
<b>Krundi pind:</b>	0.00 m <sup>2</sup>
<b>Energiamärgis:</b>	C
<b>Müügihind:</b>	365 000 €
<b>Hind m<sup>2</sup> kohta:</b>	5 598 €

**Lisaandmed**

rõdu, elekter, lift, garaaž, gaas, internet, trepikoda lukus, parkett, külmkapp, dušš, telefon, pesumasin, vesi, kööginõu, eraldi toad, avatud köök, uus kanalisatsioon, uus elektrijuhtmetik, seinakapid, ühistransport, lähedal mets **365 000 €**

**Info**

3-toaline korter Järve torni 9. korrusel. Lähimõeldud planeering avatud köök-elutoa, kahe magamistoja ja duširuumiga. Hinnas on ka maa-alune soe parkimiskoht ja panipaik!

Korterist ja rõdult vaated Tallinnale ja merele. Päikesepoolne korter: ühes magamistoas on hommiku- ja lõunapäike, elutoas, köögis ja teises magamistoas päeva- ja õhtupäike. Elutoast ja magamistoas näeb päikeseloojanguid!

Hoone pärjati 2022 aastal betoonehitise tiitliga. Arhitekt Martin Aunin.

**Üldinfo:**

- 2 magamistuba, suur köök-elutuba, duširuum ja rõdu;
- vesipõrandaküte (majas gaasikatlamaja);
- elektripõrandaküte vannitoas;
- soojustagastusega sundventilatsioon;
- konditsioneer;
- 65.2 m<sup>2</sup> ja 9. korrus;
- 21.5 m<sup>2</sup> rõdu, ligipääsetav nii elutoast kui mõlemast magamistoast;
- C energiaklass;
- videovalve;

Köögis on eritellimusmööbel, põrandakatteks hele tammeparkett. Kohtkindel mööbel jääb korterisse.

Asukoht – elad kesklinna lähedal, Kristiine linnaosas. Ühendus kõikide linnaosadega on kiire ja mugav (buss ja rong). Järve selver on 1 km kaugusel. Läheduses männimetsad ja valgustatud terviserajad.

**Maakler**



**Kairit Raudla**  
kairit.raudla@lvm.ee  
+37256830018

**Korter, Järve 2**

















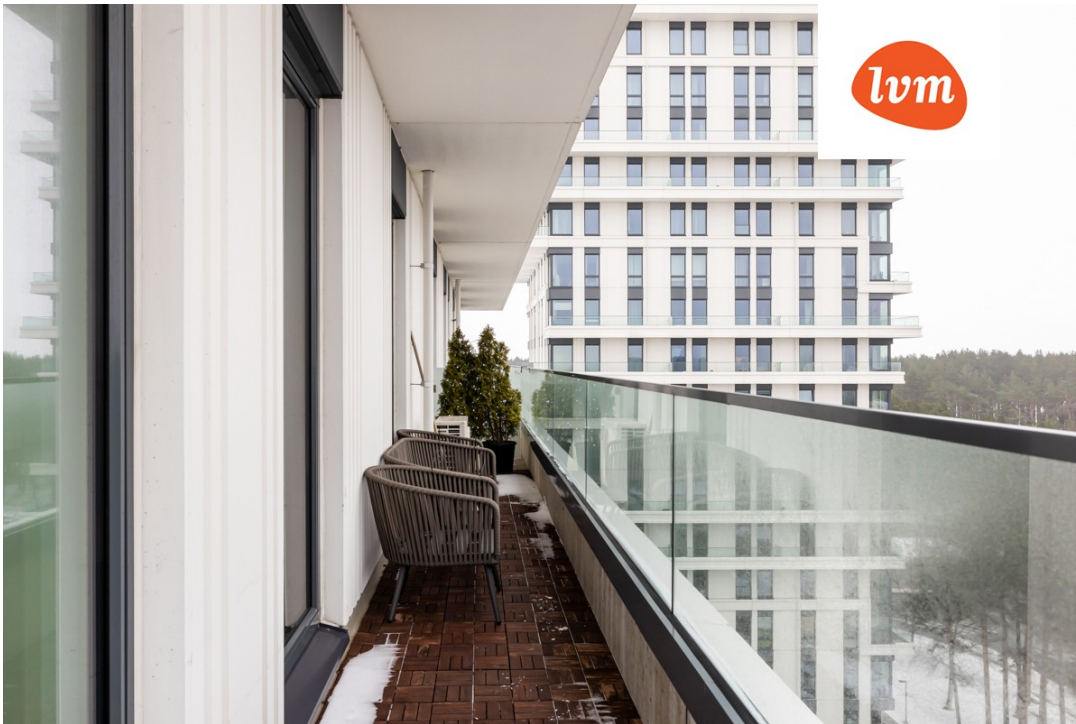




















Järve 2

