



#### Lisaandmed

signaalsisioon, rõdu, kelder, vann, elekter, kamin, interjööri parkett, külmkapp, küttesüsteem, saun, dušš, vesi, eraldi WC, köögimööbel, videovalve, eraldi toad, uus kanalisatsioon, sissepääsu hoov, eraldi sissepääs, kõrged laed, uus elektrijuhtmetistik, pööning, tsentraalne vesi, aiaga piiratud ala, kõrvahoone

#### Info

Müüa tükike ehedat Wabariigi ajatugu

**1 100 000 €**

Maja, Kuuse 2

Parima asukohga Pärnus paiknev villa tüüpi elamu ühendab endas ajaloolise funktsiooni ning kaasaja mugavuse.

Elamu arhitektuur ning sisedisain ei jäta kedagi külmaks: naturaalsed puitpõrandad, tammeparkett, glasuur pottahi, lubikrohv seinad, ajastutruud lülitid, stiilsed siseuksed on vaid mõned näited unikaalsusest.

Kahel korrusel asub kokku 4 magamistuba, kaks kööki, kaks vannituba ja WC-d. Kaks elutuba on võimalik lüüanduste eemaldamisel omavahel ühendada kabinetti/söögituba ja sellega tekitada eriti avar hall.

Nutikas planeering annab sisuliselt võimaluse majas pakkuda majutust kahele perele. Esimese ja teise korruse põrandaplaanid on peaaegu samad ja majal on ka mitu sissepääsu.

Teise korrusel on rõdu, mille vaade avaneb hoovi ehk mere poole.  
Mereni on muide ca 300m.

Hoones on palju panipaiku ning arvestatav keldrikorrus. Samuti on ruumi pööningul asjade hoiustamiseks. Olemas videovalve, signaalsisioon ning suur aiavärav avaneb automaatika abil.

Kõrvahoones asuvad tehno ruum, saun, eesruum, kööginurk, WC ja teisel korrusel väike magamistuba ja trepiahall. Kõik eeldused on loodud, et seal võiks täitsa elada :)

Hoonete kompleks (üksikelamu 284.1m<sup>2</sup> ja saunaga abihoone 84.2m<sup>2</sup>) on täies mahus rekonstrueeritud 4a tagasi Pärnu REV poolt: <https://pamurev.ee/portfolio/kuuse-2/>

Tervet kompleksi kütab võimas, kuid säästlik maakütte lahendus.

Elumajja on mõlemale korrusele on paigaldatud kuumade suveilmade leevenduseks konditsioneerid. Aastaringse hea sisekliima tagab Komfovent soojustagastusega sundventilatsioonisüsteem.

Hoolitsetud ja aiaga piiratud hooviala annab võimaluse veeta privaatset aega õues. Piisavalt ruumi lastele mängimiseks või sumedatel suveõhtutel sõpradega suhtlemiseks. Kasvavad viljapuud. Muru värskuse eest hoolitseb automatiseeritud kastmissüsteem.

Väljavõte Muinsuskaitse kirjeldusest:

1935.a arhitekt Ilmar Laasi poolt projekteeritud nn Pärnu supelfunktsionalismi näide, mis omab Pärnu kuurortala arhitektuurses üldilmes kandvat rolli. Säilinud on põhimahat ja originaaldetaillid eksterjööris ja interjööris, mh peasissepääs dekoratiivse plaatidena kujundatud krohvpinna, trepipiirdepiirde, aknavõre ja välisuksega (sh link), vihmaveetorud, siseuksed (sh lengid, lehed, lingid, lukusildid), aknad (sh lengid, raamid, lauad, sulused), trepp koos käsipuuga, ahjud, parkett.

Ärimaa 50%, Elamumaa 50%

Objekti ID:	200761
Tehing:	Müük, Maja
Maakond:	Pärnu maakond
Linn/vald:	Pärnu linn Rannarajoon
Kütte tüüp:	ahiküte, konditsioneer, õhksoojuspump, maaküte
Ehitusaasta:	1936
Valmidus:	valmis
Omandivorm:	kinnistu
Katastritunnus:	62512:046:0250
Üldpind:	388.30 m <sup>2</sup>
Krundi pind:	1387.00 m <sup>2</sup>
Energiamärgis:	none
Müügihind:	1 100 000 €
Hind m <sup>2</sup> kohta:	2 833 €

#### Maakler



**Innar Lanno**  
innar.lanno@lvm.ee  
+37256977800

**Maja, Kuuse 2**















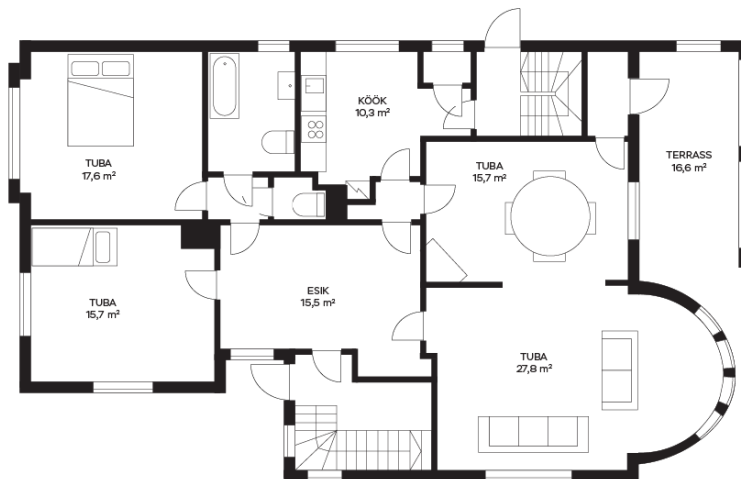








**Kuuse 2 Pärnu**  
I korrus

































**Kuuse 2**  
II korrus

