



344 400 €

Objekti ID:	200921
Tehing:	Müük, Maja
Maakond:	Pärnu maakond
Linn/vald:	Pärnu linn Papsaare küla
Kütte tüüp:	kaminaküte, elektripõrandaküte, maaküte
Ehitusaasta:	2023
Valmidus:	uus ehitis
Omandivorm:	kinnistu
Katastritunnus:	15904:003:1022
Üldpind:	170.20 m ²
Krundi pind:	719.00 m ²
Energiamärgis:	B
Müügihind:	344 400 €
Hind m² kohta:	2 024 €

Maakler



Ingmar Saksing
 ingmar.saksing@lvm.ee
 +3725013320

Lisaandmed

rõdu, vann, boiler, kaabel TV, garderoob, elekter, kamin, mööbel, mööbli võimalus, garaaž, internet, parkett, külmkapp, kivikatus, saun, turvauks, dušš, telefon, pesumasin, vesi, eraldi WC, köögimööbel, naabrivalve, eraldi toad, avatud köök, uus kanalisatsioon, suletud sisehoov, eraldi sissepääs, uus elektrijuhtmestik, tsentraalne vesi, aiaga piiratud ala, ühistransport, lähedal mets, sissekäik tänavalt

Info

Pärnu linnapiiril uus maaküttega 5-toaline eramu. Olemas on kasutusluba ja maja tehnilise- ja ehituslikku sisuga dokumendid.

Maja, Nurmiku tee

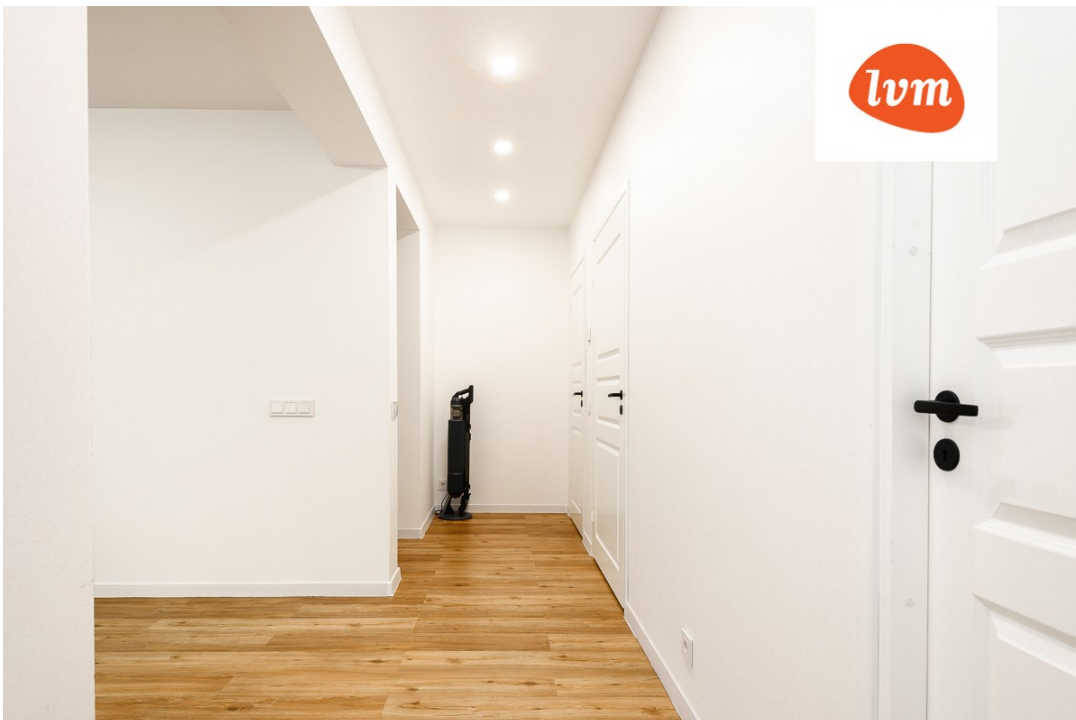




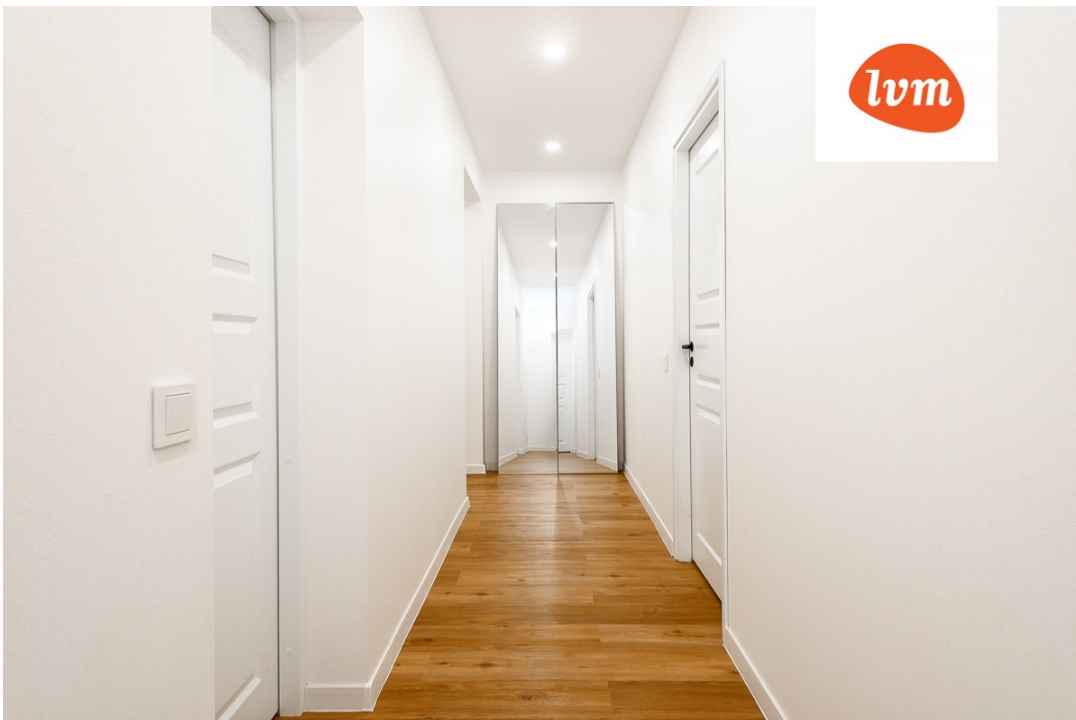








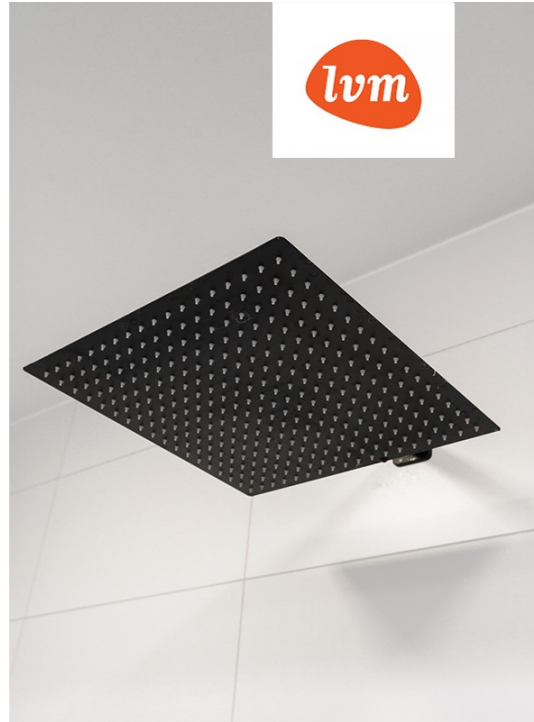


















Nurmiku tee 10

