



Lisandmed

signaalsüsteem, rõdu, kelder, boiler, kaabel TV, garderoob, elekten kamin, mööbel, garaaz, veealune garaaz, tööstuslik vool, parkett, kölmkapp, kivikatus, saun, dušš, pesu, WC, WC, mööbel, naabrivalve, eraldi toad, suletud sisehoov, eraldi sissepääs, küttesead, sissepääs, sissepääs, ühistransport, sissekäik tänavalt

Info

Tutvumispäev 20. märtsil kl 15:00-15:30, eelregistreerimisega!

399 000 €

Majaosa, Kuusekese 4/1

MÜÜA VÄGA HEA ASUKOHAGA MAJAOSA PEETRIS!

Müüa mõnusalt ruumikas majaosa!

- kahe auto garaaz
- enda 833m2 kinnistu
- saun
- kamin
- täiskelder
- 2 terrassi

Soovi korral mööbel hinna sees!

Ideaalne kodu neile, kes hindavad ruumikust ja soovivad, et kõik vajalik oleks kiiresti kättesaadav. Miks mitte jagada antud majaosa erinevateks korteriomanditeks või teha osaliselt majapinnast tööruumid?

Ehitis ja planeering:

Majaosa on ehitatud 1998 aastal vastavalt projektile ning dokumendid on korras.

Maja suletud netopind on 462,6m2, millest eluruumipind on 335m2.

Majaosa on jooksvalt värskendatud.

Tegemist on kivimajaga.

Välisviimistlusel on kasutatud tellist ja majal on kivikatus.

Majaosa teeb eriliseks läbi kolme korruse planeeritud ruumilahendus ja erineval tasandil asetsevad terrassid, millelt avaneb kaunis vaade ümbritsevale.

Põrandakatetena on kasutusel puitparkett, kivi ning laminaatparkett.

Paigaldatud on lahusraamiga alumiinium-puitaknad.

Planeering alt ülespoole vastavalt.

Keldrikorrus:

Keldrikorruusel asuvad erinevad abiruumid.

I korrus:

esik; panipaik; eraldi wc; suur söögituba, kust pääs 21,2m2 õhtupäiksepoolsele terrassile; sauna eesruum; leiliruum (elektrikeris); pesuruum ja majapidamisruum.

Kahe auto garaaz (automaatikaga avatavad tõstukesed).

II korrus:

Köök, kust pääs samuti 15,3m2 terrassile; sahv; avar kõrgete lagedega elutuba, kus on mõnus kamin; kolm magamistuba ja pesuruum.

Ühest magamistoast pääs pisikesele rõdule.

III korrus:

Objekti ID:	201346
Tehing:	Müük, Majaosa
Maakond:	Harju maakond
Linn/vald:	Rae vald Peetri alevik
Kütte tüüp:	kaminaküte, elektriküte, kombineeritud, õhksoojuspump
Ehitusaasta:	1998
Omandivorm:	kinnistu
Katastritunnus:	65301:002:1610
Üldpind:	462.60 m ²
Krundi pind:	833.00 m ²
Energiamärgis:	none
Müügihind:	399 000 €
Hind m ² kohta:	863 €

Maakler



Henel Aava
henel.aava@lvm.ee
+37256855888

Kaks magamistuba ning lisaks veel suur avatud ruum, kuhu on võimalik teha näiteks töötuba, laste mänguruum vms.

Küttesüsteemid ja kommunikatsioonid:

Kõikjal eluruumides on infrapunaküte (läbi lae).

Lisaks on kaks õhksoojuspumpa.

Pesuruumides ja saunaruumides on elektripõrandaküte.

Majja tuleb gaas. Võimalik muuta maja gaasikütte peale.

Tsentraalne vesi ja kanalisatsioon.

Elekter 3x40A.

Kinnistu:

Kinnistu suurus on 833 m².

Kuna tegemist on otsaboksiga, siis loob sellise suurusega krunt väga privaatse tunde.

Aed haljastatud ja paigaldatud tänavakivid.

Asukoht:

Majaosa on vaid 6 kilomeetri kaugusel Tallinna südalinnast ning vahemaa läbimiseks kulub sõiduautoga ca 6 minutit.

Kiire ja mugava liikumise tagavad mitmerealine Tartu maantee.

Kõik vajalik jalutuskäigu kaugusel- Peetri Selver; apteek; lasteaed; kool jne.

Helista ja küsi lisa!

Majaosa, Kuusekese 4/1









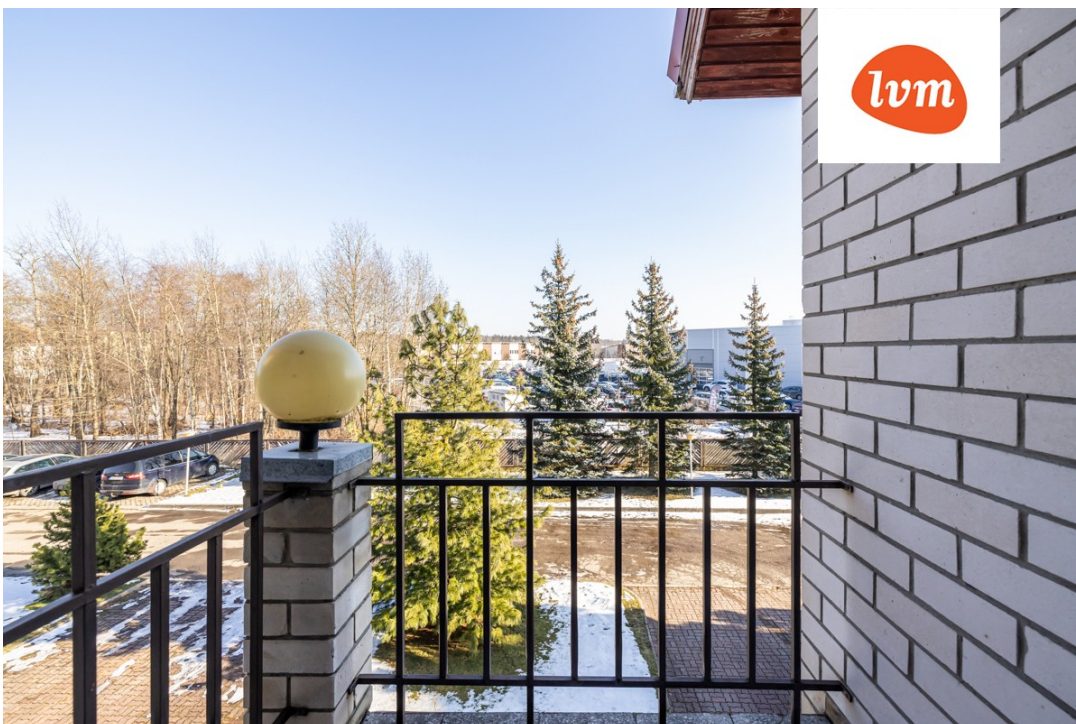


















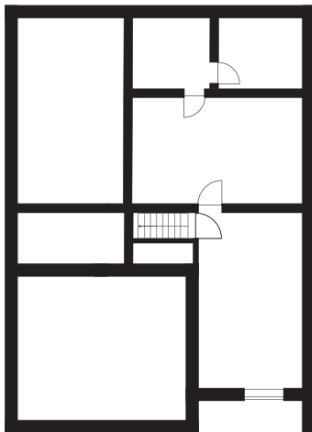




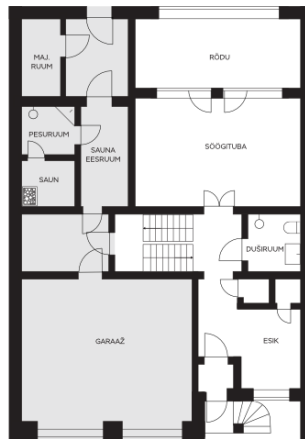


Kuusekese 4/1

Keldrikorras



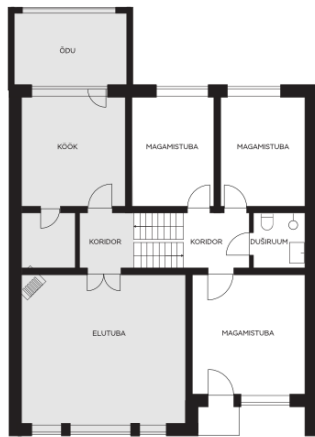
I korrus



Kuusekese 4/1



II korrus



Katusekorrus

