



Lisaandmed

signaalsatsioon, rüü, kaabel TV, garderoob, elekter, mööbli võimalus, naasa, tööstuslik vool, parkett, külmkapp, kivikatus, saun, dušš, vesi, eraldi WC, köögipööbel, naabivalve, naabivalve, eraldi toad, avatud köök, suletud sisehoov, eraldi sissepääs, seinakapid, põõngid, tsentraalne vesi, aiaga piiratud ala, ühistransport, lähedal mets, sissekäik tänavalt

Info

Tutvumispäev 4. augustil kl 19:30-20:00, eelregistreerimisega!

329 900 €

Maja, Alu 16

ERIHIND!

MÜÜA MÖNUSALT HUBANE KODU, HARJUMAAL, KOSELI

Kose alevikus, Alu tn 16 on müüa maja, kuhu sisse astudes, tekib kohealt mõnus kodutunne!

Vaata videot: <https://youtu.be/AhdjqsEsKk>

- A energiamärgis
- õhk-vesi soojuspump
- vaikne tupiktänav
- madalad kommunaalkulud
- soe garaaz
- kaks terrassi
- kõrgemad 2,52m laed

Maja on ehitatud 2017. aastal ning kasutusluba on olemas.

Hoone ehitusalune pind on 188,6m² ning suletud netopind 146,2m².

Tegemist on puitkarkassmajaga, mille soojustamisel on kasutatud 250mm PAROC kivivilla.

Majal on BENDERSI kivikatus ning korralikud kolmekordsed pakettaknad.

Katusealune on soojustatud 600mm puistevillaga.

Põrandaid katab elutoas-köögis kvaliteetne laminaatparkett, magamistubades vaipkate ning pesuruumid on plaaditud.

Maja kütteallikaks on õhk-vesi soojuspump (kõikjal on vesipõrandaküte), mida saab juhtida elutoas asuva andur-juhtpuldiga.

Talvised elektriarved 150-190 euro ringis.

Sundventilatsioon.

Tsentraalne vesi ja kanalisatsioon.

Elekter 3x25A.

Elektriautolaadija.

Valguskaabel.

Valvekaamerad.

Planeering:

tuulekoda; avatud 45,3m² köök-elutuba, kust pääs majatagusele päevapäiksepoolsele terrassile;

magamistuba; pesuruum koos eraldi wc, dušinurga ning leiliruumiga (elektrikeris).

NB! Vanni paigaldamise valmidus.

Antud pesuruumist pääs terrassile.

Lisaks veel kaks magamistuba ning teine pesuruum.

Eraldi veel mahukas 43m² köetav garaaz/abiruum.

Maja ees on samuti terrass, kus on mõnus istuda.

Objekti ID:	201621
Tehing:	Müük, Maja
Maakond:	Harju maakond
Linn/vald:	Kose vald Kose alevik
Kütte tüüp:	vesipõrandaküte, õhksoojuspump
Ehitusaasta:	2017
Omandivorm:	kinnistu
Katastritunnus:	33702:002:0154
Üldpind:	146.20 m ²
Krundi pind:	1413.00 m ²
Energiamärgis:	A
Müügihind:	329 900 €
Hind m ² kohta:	2 256 €

Maakler



Henel Aava
henel.aava@lvm.ee
+37256855888

Kinnine hoov.
Paigaldatud on kivisillutis.
Hoov on kenasti haljastatud ja hooldatud.

Kosel on kõik eluks vajalik jalutuskäigu kaugusel olemas- lähedal lasteae, kool, toidupood, apteek, söögikohad, ühistransport jne.
Hea kiire ühendus Tallinna linnaga.

Helista ja küsi lisa!

Maja, Alu 16











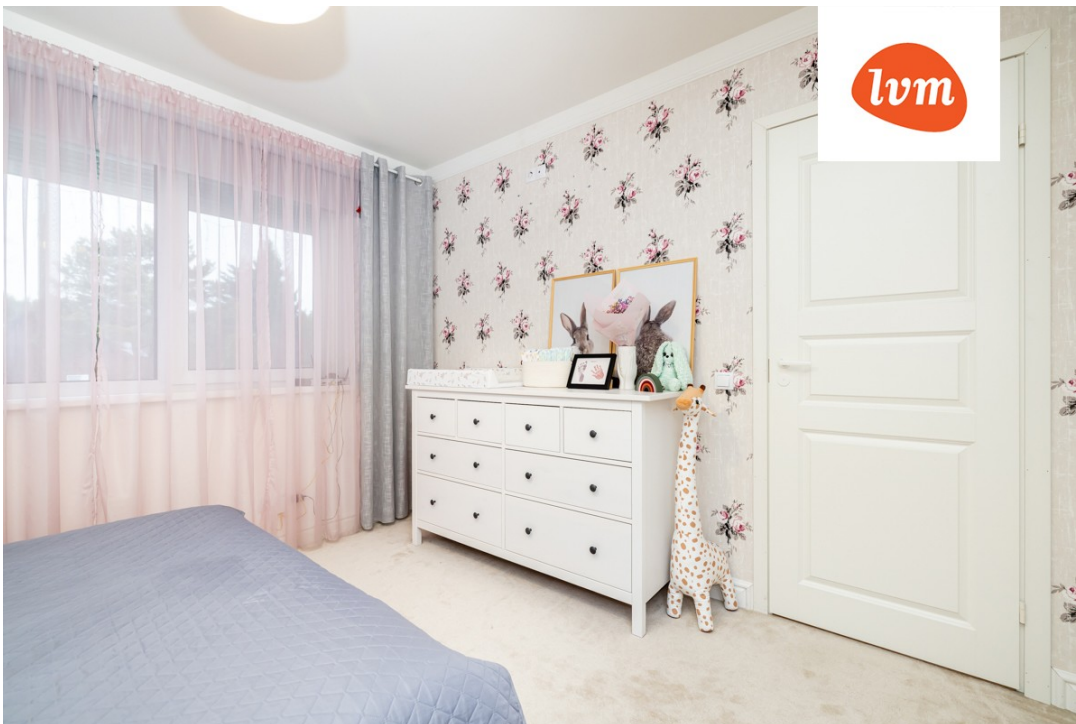




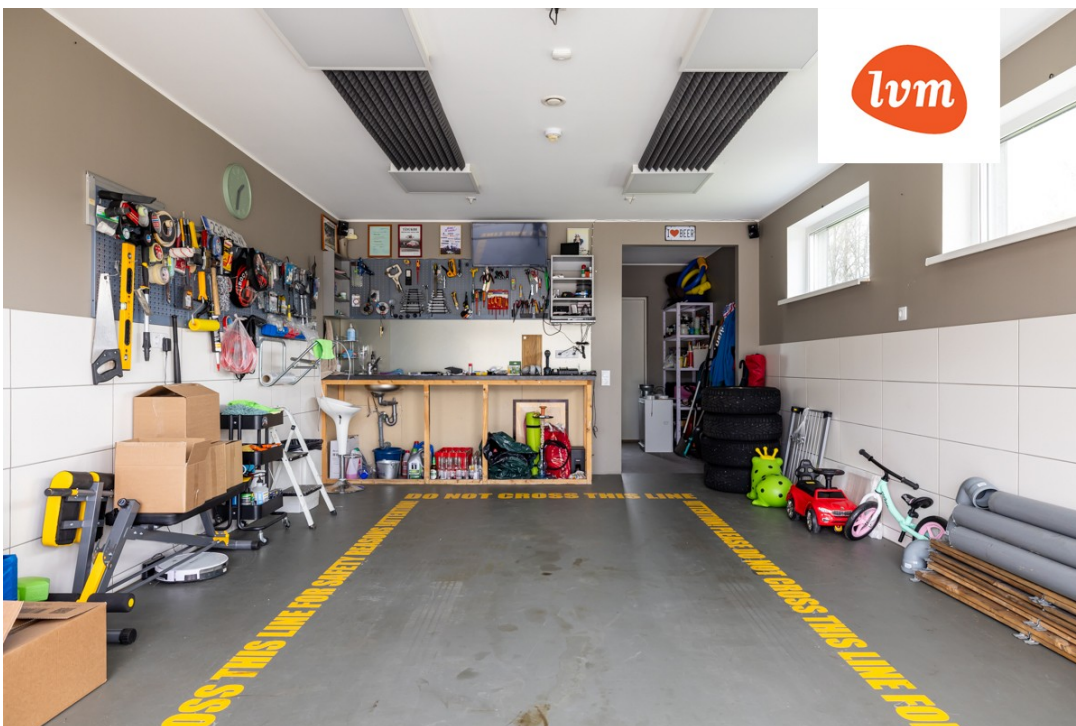














Alu 16 Kose

