



Lisaandmed

rõdu, vann, kaabel TV, elekter, kamin, garaaz, tööstuslik vool, rullmaterjalist katus, saun, dušš, vesi, eraldi WC, köögimööbel, eraldi toad, avatud köök, uus kanalisatsioon, suletud sisehoov, eraldi sissepääs, uus elektrijuhtmistik, tsentraalne vesi, kõrvalhoone, ühistransport, lähedal mets, sissekäik tänavalt

Info

Tutvumispäev 20. märtsil kl 17:30-18:00, eelregistreerimisega!

319 000 €

Maja, Marja 43

MÜÜA STIILNE MAJA AESPAS!

Maja on sissekolimiseks koheselt vaba!
Maja ehitamisel ning siseviimistlusel on kasutatud kalleimaid materjale.
Kasutusluba on menetluses. Hind sisaldab kasutusluba.
Olemas kehtiv hindamisakt.

Maja elamisepind 148.7 m², kogupind 184.1 m².
Hoone koosneb kahes etapis rajatud hooneosadest.
Osaliselt on alles algne suvila pool ning ida- lääne suunal paikneb juurdeehitus.
Kinnistul on veel 28,5m² korralik garaaz!

Algne suvila on rekonstrueeritud aastaringseks elamuks 2014. aastal.
Tööde käigus soojustati täiendavalt põrand, seinad ja katuslagi.
Vahetati kõik aknad ja lisati katuseaknad.
Ära vahetati kogu elektrijuhtmistik ning torustik.
Põrandal on 1.korrusel naturaalne tammeparkett ja 2.korrusel põrandalaudis.

Juurdeehitus valmis 2024.
Juurdeehituse vundament on taldmikule laotud fiboplokkidest.
Välisseinad on puitkarkassiga ja soojutatud kivivillaga, samuti katuslagi. Katusekatteks on mõlemal hooneosal bituumensindel.
Välisfassaad on kaetud laudisega.
PVC-aknad on 3-kordse klaaspaketiga.
Kaldlagi on kaetud helisummutava puitlaastplaadiga.
Juurdeehituses on kõikides ruumides puhasbetoon põrand.

Planeering:

Vana osa 1.korrusel paiknevad wc, garderoob, söögituba, köök ja duširuum.
Terrassile pääseb söögitoast ja tehnruumist.
2.korrusel paiknevad kolm magamistuba.
Juurdeehituse 1.korrusel asuvad esik, avar koridor, kõrge laega elutuba, majapidamisruum, magamistuba koos garderoobi ja vannitoa ning saunaga.
2.korrusel paikneb avatud lahendusega multifunktsionaalne avatud ruum.
NB! Saun on lõpetamata (võimaldab vastavalt oma maitsele viimistleda).

Küttesüsteemid ja kommunikatsioonid:

Maja kütteallikaks on õhk-vesi soojuspump.
Uues osas+ vana osa garderoobis ja wc-s on vesipõrandaküte, söögitoas on radiaator.
Vana osa duširuumis on elektripõrandaküte.
Säilitatud on puupliit koos soojamüüri ja kamin.

Objekti ID:	201676
Tehing:	Müük, Maja
Maakond:	Harju maakond
Linn/vald:	Saue vald Maidla küla
Kütte tüüp:	kaminaküte, elektriküte, elektripõrandaküte, vesipõrandaküte, kombineeritud, õhksoojuspump
Ehitusaasta:	2024
Omandivorm:	kinnistu
Katastritunnus:	31705:053:0160
Üldpind:	184.10 m ²
Krundi pind:	1469.00 m ²
Energiamärgis:	none
Müügihind:	319 000 €
Hind m ² kohta:	1 733 €

Maakler



Henel Aava
henel.aava@lvm.ee
+37256855888

Soojustagastusega ventilatsioonisüsteem.

Jahutussüsteem.

Vesi ja kanalisatsioon on tsentraalne.

Kastmisvee saab oma puurkaevust.

Elektriliitumine 3x32A.

Valguskaabel.

Valmidus ka elektriautolaadija jaoks.

Asukoht:

Aespa ümbruskond on järjest arenev.

Uus lasteaed asub 600m jalutuskäigu kaugusel.

Bussipeatus on 200m kaugusel.

Hageris (5km) asub Kohila gümnaasiumi algklasside maja, raamatukogu ja kauplus.

Kohilas(8km) on gümnaasium, lasteaed, kauplused- kõik eluks vajalik on olemas.

Helista ja küsi lisa!

Maja, Marja 43

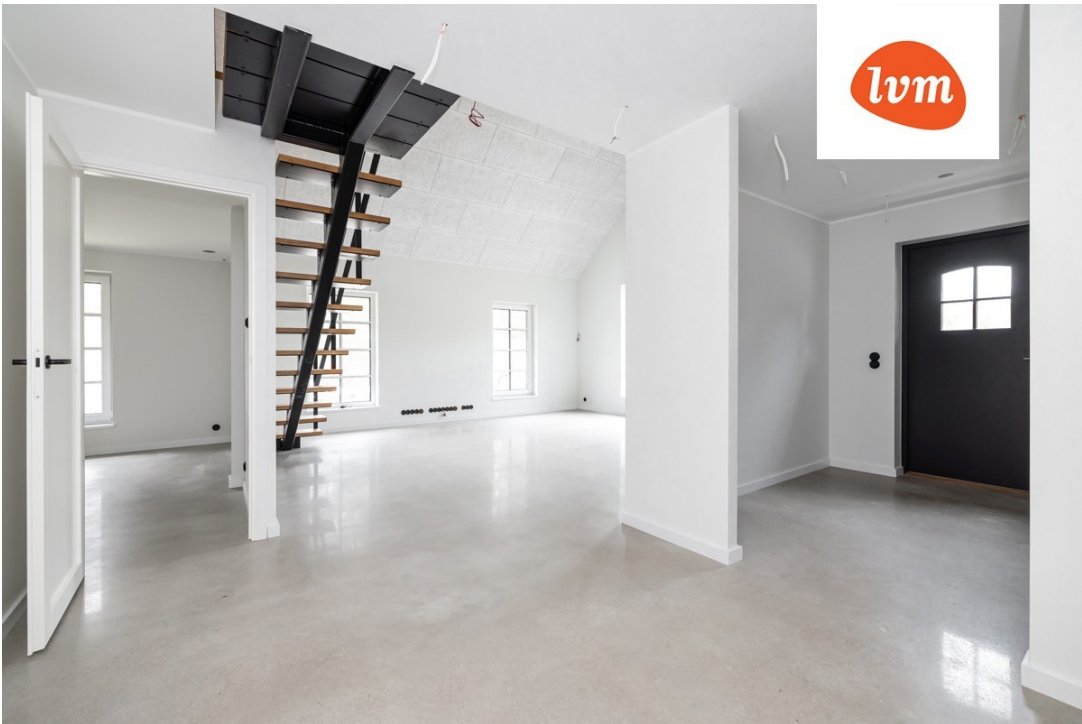


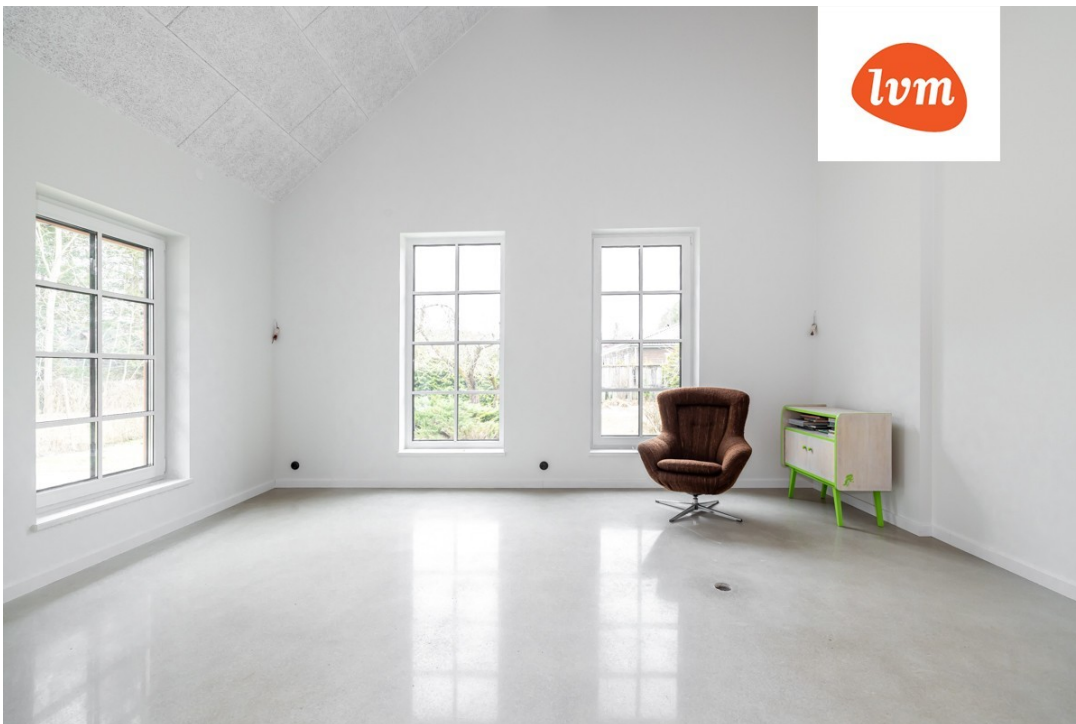


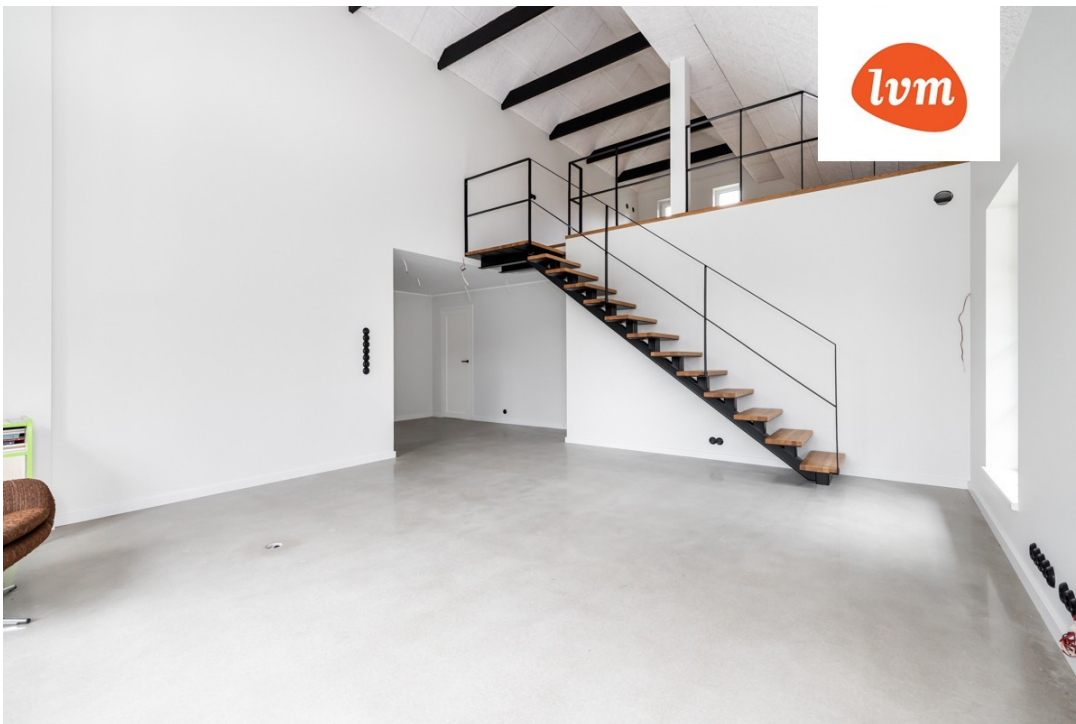


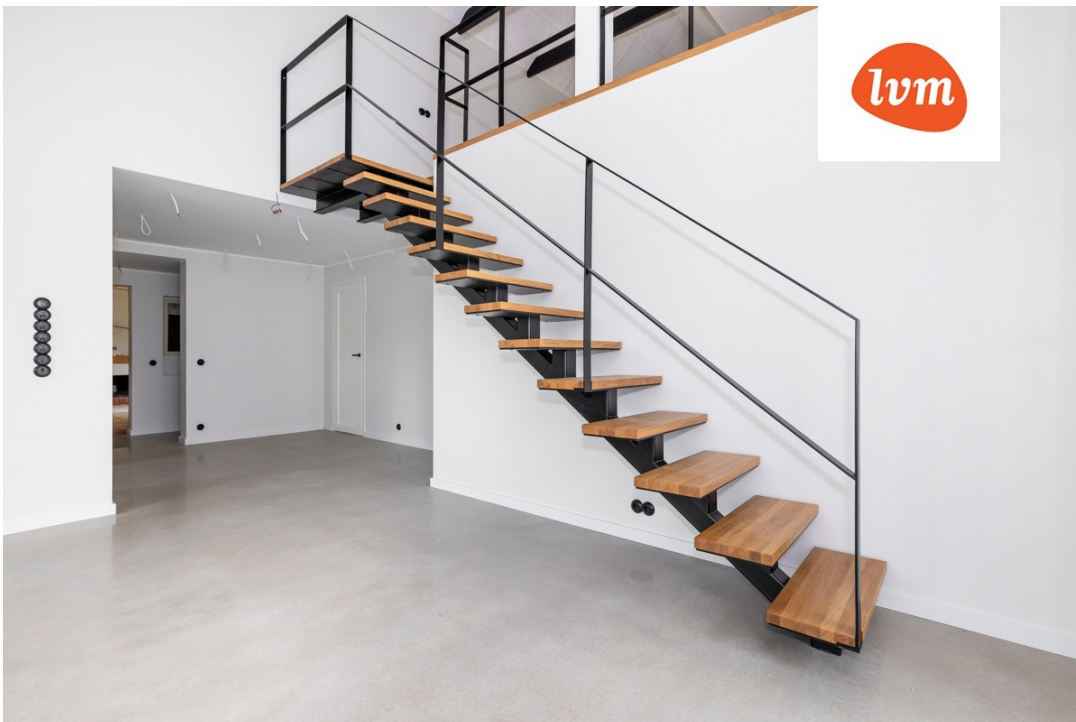
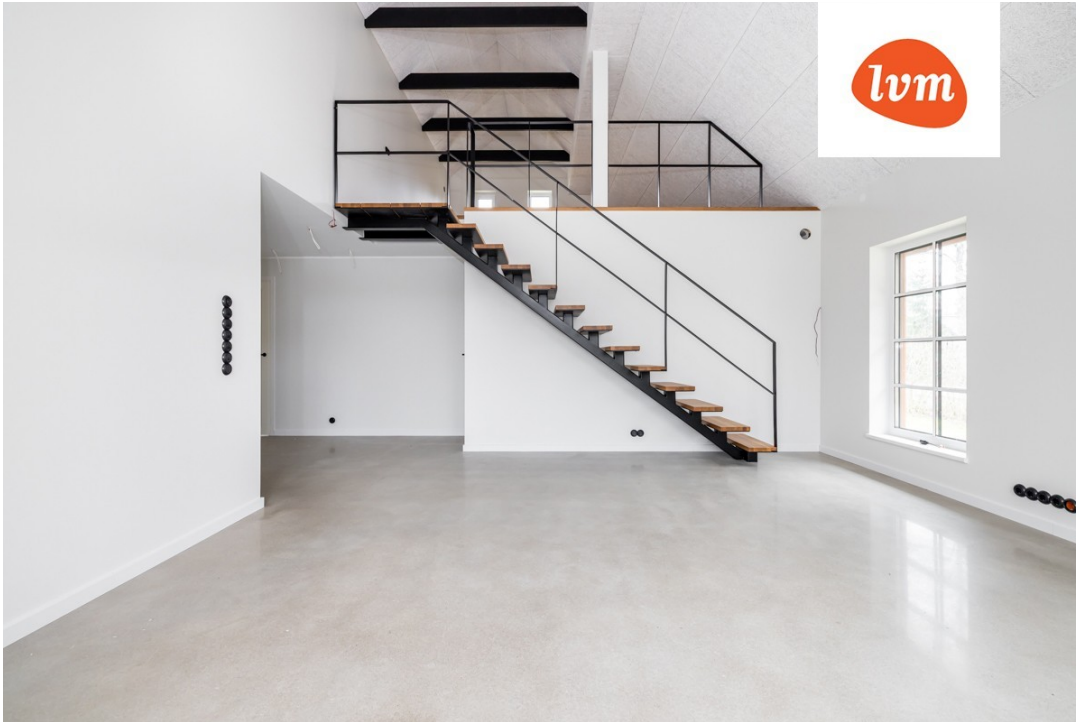




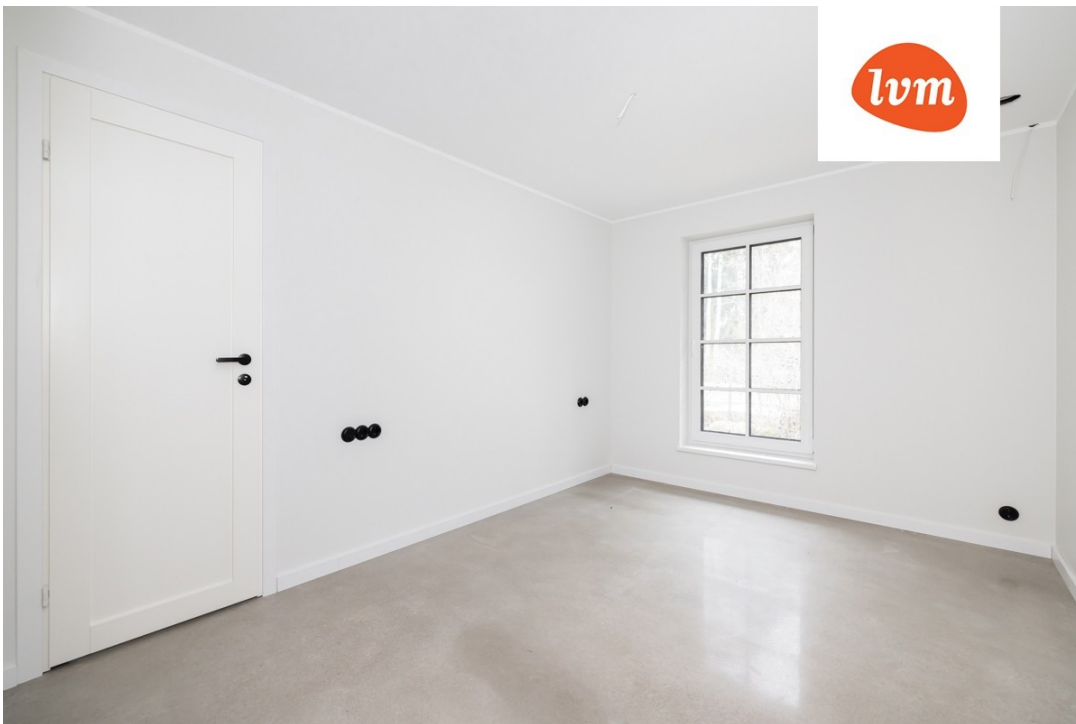












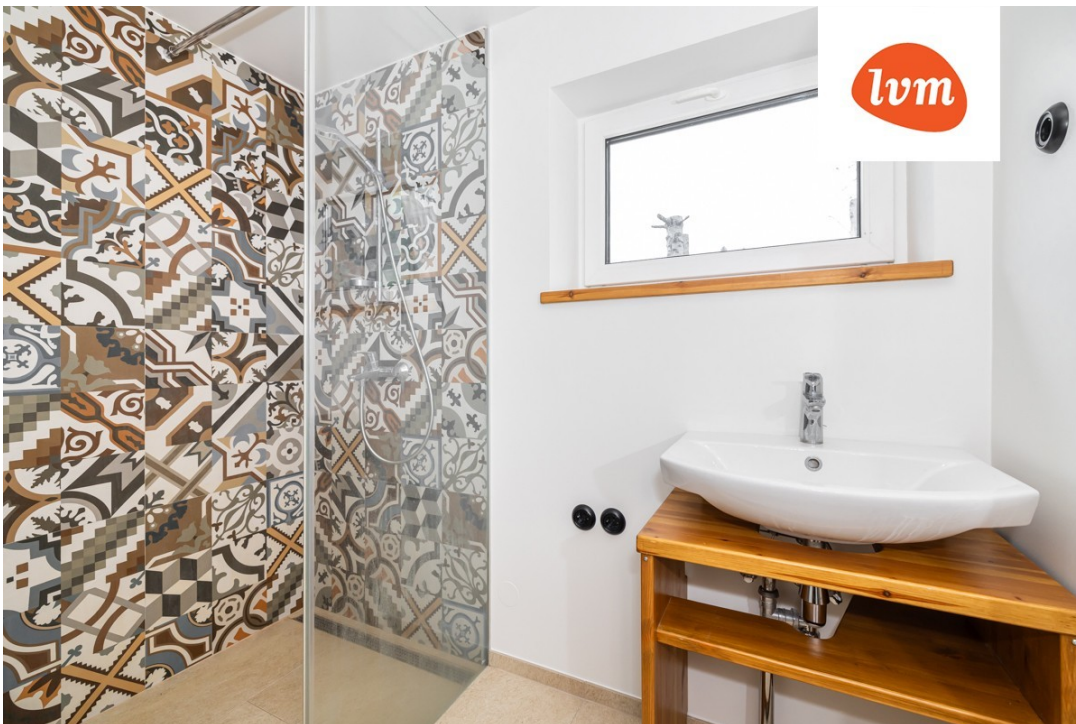












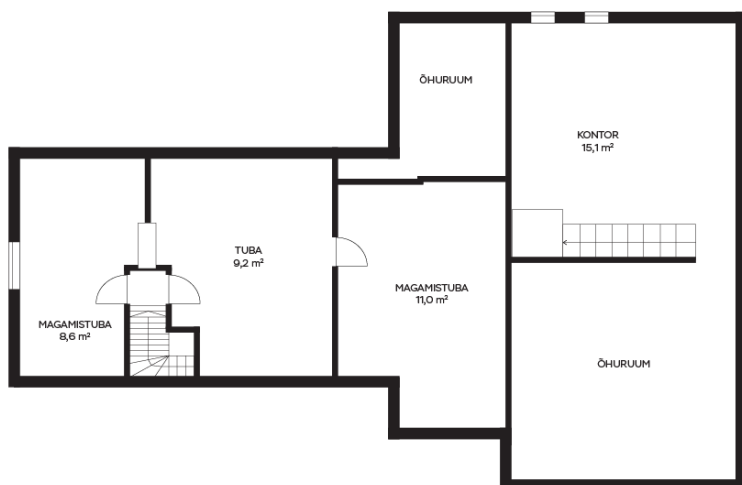








Marja 43
II korrus



Marja 43
I korrus

