



Lisaandmed

signaalsüsteem, tõdu, elekter, tööstuslik vool, parkett, kütmine, eterniitkatus, dušš, vesi, eraldi WC kööginõu, eraldi toad, avatud köök, eraldi sissepääs, okealne vesi, sügav kaev, ühistransport, lähedal mets

Info

Tutvumispäev 24. märtsil kl 16:00-16:30, eelregistreerimisega!

Maja, Kivika

490 000 €

MÜÜA KVALITEETSELT EHITATUD A- ENERGIAKLASSI MAJA MAIDLA KÜLAS, RAPLAMAAL!

Müüa kvaliteetne maja Maidlas, Raplamaal!

See on kodu neile, kes soovivad ruumikat elamist väikeste igakuiste kuludega!

- maaküte
- suur 13501m2 kinnistu
- soojustagastusega ventilatsioon
- kivimaja
- privaatne asukoht
- A energiamärgis
- ligipääsuteele on seatud servituut
- Majal on kasutusluba!

Ehitised ja planeering:

Hoonel on keldrikorrus ning kaks maapealset korrust.
Kelder on tehtud 400 mm paksustest betoonplokkidest, millel on 20 cm EPS soojustust.
Hoone välisseinad on 300mm Aerocist+ soojustusena on kasutatud 20 cm puitkarkassil mineraalvilla.
Välisseina viimistlusmaterjaliks on Marmoroc.
Ehitistel on kvaliteetsed kolmekordsed pakettaknad.
Põrandaid katab esimesel korrusel liimitud ühelipiline tammeparkett ning kedrikorruusel ja teisel korrusel on kvaliteetne laminaatparkett.

Planeering:

Keldrikorrus:
tehnoruum, kus on wc ja pesemisvõimalus; jõusaal ning peoruum, kuhu saab teha ka kinosali.
Esimesel korrusel:
tuulekoda; pesuruum; suur avatud 45,7m2 köök-elutuba; magamistuba.
Teisel korrusel:
kolm magamistuba; kontoriruum, kust pääs rõdule ning wc.

Küttesüsteemid ja kommunikatsioonid:

Majas on kõikjal (k.a. keldrikorruusel) vesi-põrandaküte, mida toidab ökonoomne inverteriga maaküttepump.
Võimalik tsoonide kaupa reguleerida.
Jahutuseks on paigaldatud õhksoojuspumbad.
Majal on soojustagastusega ventilatsioonisüsteem.
Vesi tuleb oma puurkaevust ning kanalisatsioon on lokaalne.
Hoones on veetud kaabeldus interneti, videovalve,
tsentraalse tulekahjusignalisatsiooni, liikumisandurite jaoks.
Elekter 3x16A.

Objekti ID:	201766
Tehing:	Müük, Maja
Maakond:	Rapla maakond
Linn/vald:	Rapla vald Maidla küla
Kütte tüüp:	vesipõrandaküte, maaküte
Ehitusaasta:	2023
Omandivorm:	kinnistu
Katastritunnus:	66801:001:0223
Üldpind:	243.70 m ²
Krundi pind:	13501.00 m ²
Energiamärgis:	A
Müügihind:	490 000 €
Hind m ² kohta:	2 011 €

Maakler



Henel Aava
henel.aava@lvm.ee
+37256855888

Asukoht:

Maja asub Maidla külas, mis asub Tallinnast 45-minutilise autosõidu kaugusel.
Lähedal Rapla (ca 8km), Juuru (ca 5km) ja Kohila (ca 20km), kus kõik eluks vajalik olemas.

Helista ja küsi lisa!!

Maja, Kivika































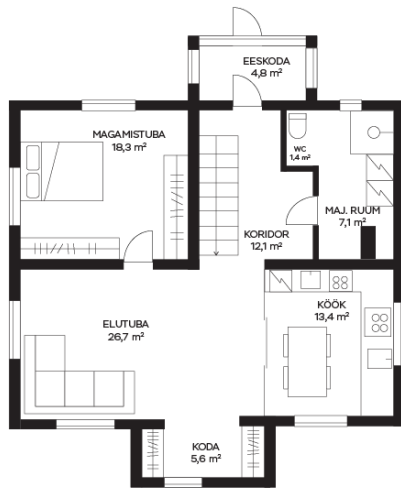




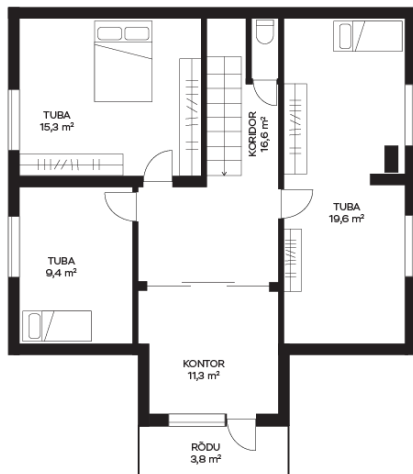




Kivika
I korrus



Kivika
II korrus



Kivika
keldrikorrus

