



Lisaandmed

elekter, kamin, internet, vesi, eraldi toad, suletud sisehoov, eraldi sissepääs, Kõrged laed, tsentraalne vesi, aiaga piiratud ala, sissekäik tänavalt

Info

Hoonele on eraldatud rekonstrueerimistoetus 50 000€!

250 000 €

Ehitusprojektjärgne tehniline info ja lahendus: palkmaja, kogupind 144.6 m².

Projekteeritud küte ja ventilatsioon: öhk-vesi soojuspump, vesipõrandaküte, soojustagastusega ventilatsioon.

Projekteeritud sanruumid: esimesel korrusel WC, dušš ja saun, teisel korrusel WC ja vannituba.

Projekteeritud side ja turvalisus: internet, aiaga ümbritsetud.

Lisainfo: 2 korrust, eraldi toad, privaatne terrass, kinnine hoov, kõrged laed, ahju, kamina ja pliidi ehitamise võimalused. Säilinud on maja algupäraseid jooniseid ja fotod.

Asukoht: Kiiresti arenev piirkond Pärnu jõe ääres, kesklinn (Port Artur, Pärnu Keskus, bussijaam, Endla teater, koolid jpm) vaid 10 minuti jalutuskäigu kaugusel.

Kasuta ainulaadset võimalust rajada isikupärane hingega kodu Pärnu ainsa munakivitänava ääres! Palkmaja aastast 1892. Rikkalik ajalugu Eesti jaoks oluliste loomeinimeste näol!

Maja, Kalamehe

Objekti ID:	201871
Tehing:	Müük, Maja
Maakond:	Pärnu maakond
Linn/vald:	Pärnu linn Eeslinn
Valmidus:	valmimisjärgus
Omandivorm:	kinnistu
Katastritunnus:	62401:001:0157
Üldpind:	144.60 m²
Krundi pind:	600.00 m²
Müügihind:	250 000 €
Hind m² kohta:	1 729 €

Maakler



Ingmar Saksing
ingmar.saksing@lvm.ee
+3725013320

Maja, Kalamehe







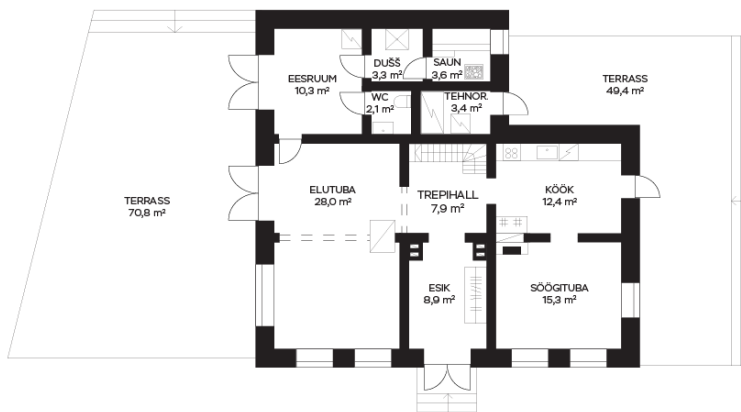








Kalamehe 1
I korrus



Kalamehe 1
II korrus

