

Lisaandmed

kelder, elekter, kamin, profiilkatus, saun, dušš, vesi, köögimööbel, naabrivalve, suletud sisehoov, tsentraalne-vee, aiaga piiratud ala

Info

Müüdaval kinnistul paikneb kaks elamut. Rekonstrueeritud hoonetel on olemas kasutusluba ja korstnapühkimise akt. Elekter 3x25A.

356 000 €

Maja, Veski 8

Veski 8

netopind 109,5 m², millest esimene korrus 60,3 m², teine korrus 42,5 m² ja pööningu korrus 6,7 m².

ELAMU ESIMENE KORRUS:

- tuulekoda
- ruumikas esik (garderoobiga)
- duširuum/ WC
- köök - söögituba
- 2 tuba
- terrass
- pääs keldrisse

- TEINE KORRUS:

- 2 magamistuba (üks neist garderoobiga)
- duširuum/WC
- trepihall

PÖÖNING:

- tuba/kodukontor
- Küttesüsteemiks kahel korrusel ahi ja õhksoojuspump. Lisaks köögis, esikus ja duširuumis elektriküte.

Veski 8/1

netopind 38,3 m², teine korrusel 10,8m².

- esik
 - panipaik
 - köök-tuba
 - puuküttega saun
 - WC
 - teine korrus 10,8 m²
- Küttesüsteem kamin ja vesipõrandaküte. Vitriinaknad.
Aiaga piiratud 1095 m² kinnistul väike kavuhoone, kuur 28,8 m², iluaed.

Kasutuskorraga kinnistu sobib suurepäraselt kahele leibkonnale või üüritulo teenimiseks.

Tutvumiseks eelregistreeri.

Objekti ID:	201921
Tehing:	Müük, Maja
Maakond:	Pärnu maakond
Linn/vald:	Tori vald Sindi linn
Kütte tüüp:	ahiküte, kaminaküte, õhksoojuspump
Ehitusaasta:	1999
Omandivorm:	kaasomand
Katastritunnus:	74101:001:0156
Üldpind:	161.10 m ²
Krundi pind:	1095.00 m ²
Energiamärgis:	none
Müügihind:	356 000 €
Hind m² kohta:	2 210 €

Maakler



Sive Sults
syve.sults@lvm.ee
+37256209966

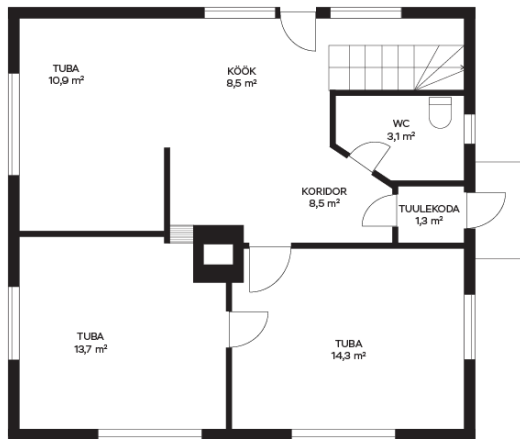
Maja, Veski 8



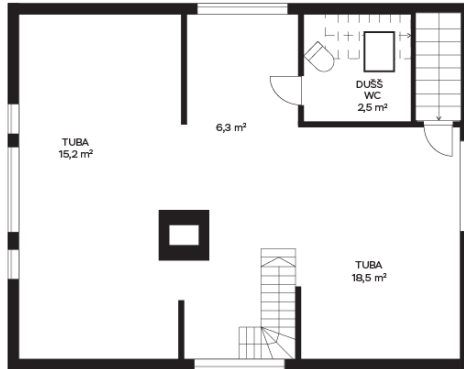




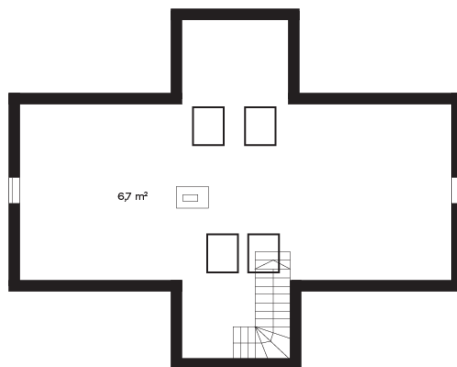
Veski 8 Sindi



Veski 8 Sindi
II korrus



Veski 8 Sindi
pööning























Veski 8/1 Sindi

