



Lisaandmed

rõdu, kaabel TV, garderoob, elekter, trepikoda lukus, parkett, saun, dušš, vesi, eraldi WC, eraldi toad, avatud köök, eraldi sissepääs, tsentraalne vesi, ühistransport, lähedal mets, sissekäik tänavalt

Info

MÜÜA UUED EKSKLUSIIVSED KORTERID RAPLAS!

Korter, Ülejõe tn 4

244 000 €

Objekti ID:	202071
Tehing:	Müük, Korter
Maakond:	Rapla maakond
Linn/vald:	Rapla vald Rapla linn
Korrus:	2
Tubade arv:	3
Ehitusaasta:	2026
Omandivorm:	korteriomand
Katastritunnus:	67001:002:1110
Üldpind:	77.70 m ²
Krundi pind:	0.00 m ²
Energiamärgis:	A
Müügihind:	244 000 €
Hind m ² kohta:	3 140 €

Ülejõe Villa!

Kortermaja asub Rapla linna südames Vigala jõega piirneval kinnistul.

Kortermaja valmib suvi 2026!

A- energiamärgis

Saun

NB! Hinna sees parkimiskoht+ hoovis asuv panipaik!

Ehitis ja planeering:

Kortermajas on kokku 10 külaliskorteri.

Eraldi sissekäigud.

Tegemist on kivimajaga (Fibo+EPS soojustus).

Siseviimistlusel kasutatakse kallimaid materjale.

Planeering:

Esik; eraldi wc; pesuruum koos leiliruumiga; majapidamisruum; kaks magamistuba ning avatud köök-elutuba.

Elutoast pääs 11,6m² rõdule, kus on mõnus suveõhtutel istuda.

Küttesüsteemid ja kommunikatsioonid:

Maja kütteallikaks on maaküte+päikesepaneelid.

Kõikjal tubades on vesipõrandaküte.

Korteri põhine soojustagastusega ventilatsioonisüsteem.

Vesi ja kanalisatsioon on tsentraalne.

Valguskaabel.

Hooviala haljastatakse/ valgustatakse ning teekate asfalteeritakse, paigaldatakse kivisillutis.

Asukoht:

Rapla linn on 53 kilomeetri kaugusel Tallinna kesklinnast ning vahemaa läbimiseks kulub sõiduautoga ainult 45 minutit.

Võimalus liigelda lisaks autole veel bussi ja rongiga.

Rapla linnas on kõik eluks vajalik olemas- gümnaasium, lasteae, kultuurikeskus, spordihoone, maavalitsus, vallavalitsus, notar, kaubanduskeskused, restoranid, apteek, arstikeskus jne.

Helista ja küsi lisa!

Maakler

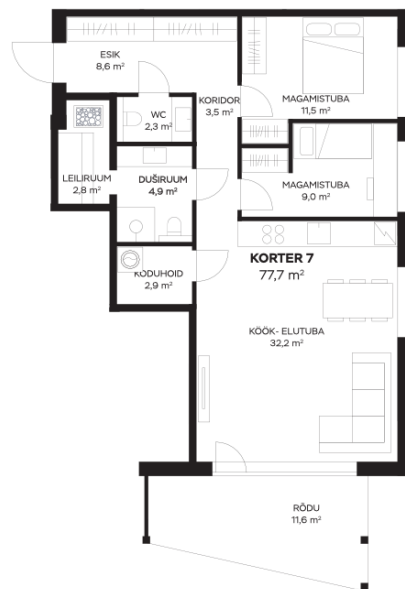


Henel Aava
henel.aava@lvm.ee
+37256855888

Korter, Ülejõe tn 4



Ülejõe 4, Rapla
Korter 7



Ülejõe 4, Rapla
Korter 7
II korrus

