



Lisaandmed

vann, elekter, internet, parkett, külmkapp, profiilkatus, saun, turvauks, vesi, eraldi WC, köögimööbel, naabrivalve, eraldi toad, avatud köök, uus kütteisatsioon, kõrged laed, uus elektrijuhtmistik, tsentraalne vesi, sissekäik tühavalt

Info

MAJA

, Kõrkja tn 8

Müügile on tulnud valgusküllane 5-toaline, suurema õuealaga, nurgapealne nidaelamu boksi hinnaga **522 000 €**. Müügil on ka aknad, 3-meetri kõrgused laed, lõuna päikesele avatud klaasitud terrass ja turvaline elukeskkond on vaid mõned väärtused, mis teevad sellest unikaalse pakkumise.

PLANEERING

Läbimõeldud ja kaasaegne planeering;

I korrus: esik, elutuba koos avatud köögiga, saunakompleks, tualett, majapidamisruum koos panipaigaga ning terrassialad. Pergolasse ja terrassile pääseb otse elutoast ning samuti saunakompleksist. Pergalo lukustus kõigil lahtikäivatel akendel. Lisaks on rajatud varbseinaga ja kivisillutisega väliköök/grill-ala. Leiiti eest hoolitseb tuntud "HUUM" keris, mida saab juhtida ka distantilt mobiilirakendusega. Jalgrattaid jm esemeid saab hoiustada mugavalt majapidamisruumis, kuhu pääseb samuti eraldi välisuksest. II korrus: trepiahall, 4 tuba, 3 magamistuba ja kabinett, 2- magamistoast on vaade järvele ning vannituba vanniga, dušinurga ja WC,ga. Korter on väga valgusküllane tänu kõrgetele nurga akendele mis avanevad lõuna lääne suunal.

INTERJÖÖR

Viimistlus materjalidena on kasutatud ainult kvaliteetseid materjale. Kõikides eluruumides on prantsuse kalasaba tamme parkett, täispuidust põrandad liistud, täispuidust vaheuksed. Samuti leiab nii elutoast, esimese korruse tualetist ja teise korruse vannitoast dekoor seinad. Esimese korruse tualetti ja teise korruse vannituba on paigaldatud puittlipp lagi. Sanitaar tehnikana on kasutatud Grohe toodangut.

Köögis on IKEA köögimööbel millele kehtib garantii. Köögitehnika on Boschi tipp mudelid: integreeritud jahekapp, mikrolaine funktsiooniga pürolüüs ahi, integreeritud kohvimasin, integreeritud nõudepesumasin ja 80 cm integreeritud ventilatsiooniga induktsioon pliitiplaat, lisaks panipaigas 180cm sügavkülmik. Kõik seadmed on IOT ehk võimalik reguleerida ja juhtida mobiiltelefonist v.a. sügavkülmik. Köögisahtlid valgustusega. Prügisahtel elektriliselt avanev. Kraan köögis terrassipoold tülles, viiepega avatav. Korteril kehtib garantii mis lõppeb 31.07.2025

TEHNILINE INFO

Energiatõhus maaküte tagab ühtlase ja meeldiva toatemperatuuri läbi põrandad, kõikide ruumide temperatuur on reguleeritav individuaalselt. Passiivne põrandajahutus. Meeldiva sisekliima eest hoolitseb soojus- ning osalise niiskustagastusega ventilatsiooni agregaat Airobot. Kaasaegsete lahenduste tulemusel on omistatud energiatõhususe klass A.

PARKIMINE

Korteri juurde kuulub kaks parkimiskohta maja ees, lisaks on paigaldatud 1 tark elektriautolaadija võimsusega kuni 11kw. Külalistele on rajatud eraldi parklakohtad.

PIIRKONDPIIRKOND

Iseära elurajoon asub Harku järve kaldal, pakkudes kombinatsiooni looduslähedusest ja linna mugavustest. Piirkond on roheline ja jääb kesklinnast vaid mõnekümneminutilise autosõidu kaugusele. Samas on kõik mugavaks eluks lähedal – Harku järve rand, kergliiklusteed sportimiseks, toidupood ning

Objekti ID:	202106
Tehing:	Müük,
Maakond:	Harju maakond
Linn/vald:	Harku vald Harkujärve küla
Kütte tüüp:	vesipõrandaküte, maaküte
Ehitusaasta:	2023
Valmidus:	uus ehitis
Omandivorm:	korteriomand
Katastritunnus:	19814:001:0434
Üldpind:	121.10 m ²
Krundi pind:	390.00 m ²
Energiamärgis:	A
Müügihind:	522 000 €
Hind m ² kohta:	4 310 €

Maakler



Aivo Selge
aivo.selge@lvm.ee
+3725078682

kaubanduskeskus, koolid ja lasteaiad. See kaasaegne keskkond on loodud Teile, kes soovivad jääda Tallinna elutempo lähedusse, aga samas hindavad rahu ja privaatsust.

, Kõrkja tn 8









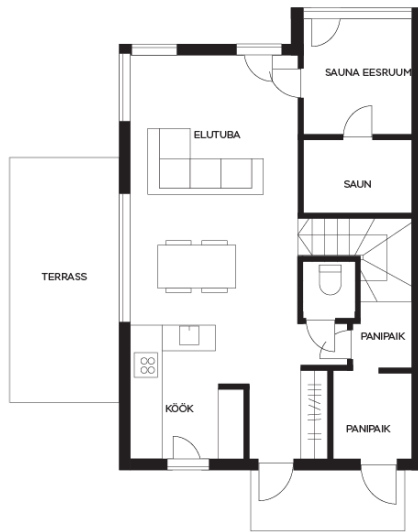








Kõrkja 8
I korrus













Kõrkja 8
II korrus

