



## Lisasaanded

signalisatsioon, röödu, küttegarderoob, internet, parkett, külmkapp, rullmaterjalist katus, saun, turvaüks, dušš, pesumasin, eraldi WC, köögimööbel, naabrivalve, eraldi toad, avatud köök, suletud sisehoov, eraldi sissepääs korter läbi mitme korruse, seinakapid, tsentraalne vesi, äraaga piiratud ala, ühistransport

## Info

Uhkelavate vaadete ja päikseterrassidega kodu Viimsi südames!

Ülima energiasäästlikkuse, kaasaegse interjööri maja on suuruselt eramajadega võrreldav. Kui sulle lähevad korda privaatsus, mugav elukeskkond, päikest või loojanguid täis vaated elutoast ning terrassilt, siis on see sinu kodu! Elu nagu eramajas!

629 000 €

Majaosa, Paevälja tee 8

Objekti ID:	202326
Tehing:	Müük, Majaosa
Maakond:	Harju maakond
Linn/vald:	Viimsi vald Lubja küla
Kütte tüüp:	vesipõrandaküte, konditsioneer
Ehitusaasta:	2021
Valmidus:	uus ehitis
Omandivorm:	korteriomand
Katastritunnus:	89001:001:0977
Üldpind:	166.40 m <sup>2</sup>
Krundi pind:	0.00 m <sup>2</sup>
Energiamärgis:	A
Müügihind:	629 000 €
Hind m <sup>2</sup> kohta:	3 780 €

## Maakler



**Sanna Milistver**  
sanna.milistver@lvm.ee  
+37256848700

## ELAMU

I korrus: esikuosa garderoobiga, avatud köök, köögisaar ja einestamisala, elutuba pääs sisehoovis privaatsele terrassile, eraldi tualett, sauna-eesruum, kus ka majapidamisruum, dushiruum ja arvestatava suurusega saun, saunast samuti pääs terrassile. Eraldi tehnoruum ja mahukas eraldi asetsev panipaik.

II korrus: suur ja avar trepiahall mis läheb üle teise korruse elutoaks (oleskeluruum), kaks magamistuba, vannituba vanni ja wc-ga, peamine magamistuba eraldi vannitoaga (dush ja wc) ja unistuste walk-in garderoobiga, peamisest magamistoast pääs päikselisele rõdule kust avanevad nii rohelus kui sõltuvalt aastajast, ka merevaated ning kindlasti kaunid päikseloojangud.

III korrus: läbi avatud trepiahalli saab minna katuserassile (41m<sup>2</sup>) kus on mullivanni valmidus ning kadestamisväärsed vaated merele ja loojangutele.

## TERRASSID JA RÕDUD

Elutoast ja sauna eesruumist siseõuele avanev terrass 29,2m<sup>2</sup>. Peamise magamistoa rõdu 6m<sup>2</sup>. Katuserass 41m<sup>2</sup>.

## VIIMSTLUS

Siseviimistluses on kasutatud kvaliteetseid materjale, eritellimusel tellitud mööblit ning interjäär on hele, hubane ja neutraalne.

## SISEHOOV JA KRUNT

Elamu ees on kinnine sisehoov 267,6m<sup>2</sup>. Läbimõeldud haljastusega kinnine siseõu, kus rohimise ja pideva hoolduse pärast muretsema ei pea. Maja ees on parkimiskoht ja katusealune ning elamute reas ka eraldi külalistele mõeldud kohad.

## TEHNOSÜSTEEMID

Energiaklass A on tagatud õhkvesi küttega plus päiksepaneelidega. Väga soodsad elamiskulud. Soojustagastusega ventilatsioon ja ka integreeritud kliimaseade jahutamiseks kui päikseküllaseid päevi liig peaks saama. Olemas on elektriautolaadija.

## ASUKOHT

Lubja küla on ideaalne elukeskkond peredele. Kõik mugavused mida pakub Viimsi keskus on vahetus läheduses, kauplused, spordikeskused, spa, terviserajad, restoranid, kool ja lasteaiad. Hea ühistranspordijuhendus Tallinna linnaga.

Küsi lisainfot, helista või kirjuta ja tule vaatama! Oled oodatud!



**Majaosa, Paevälja tee 8**



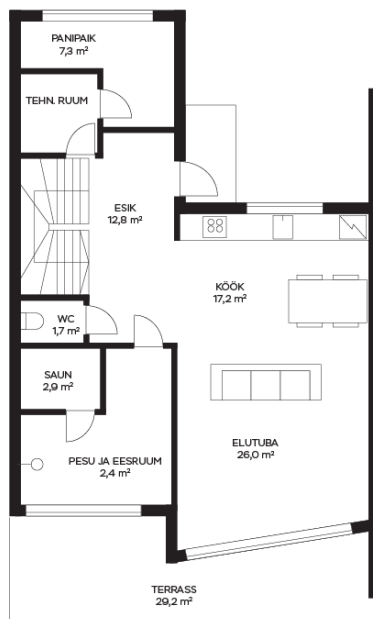








**Paevälja tee 8**  
I korrus



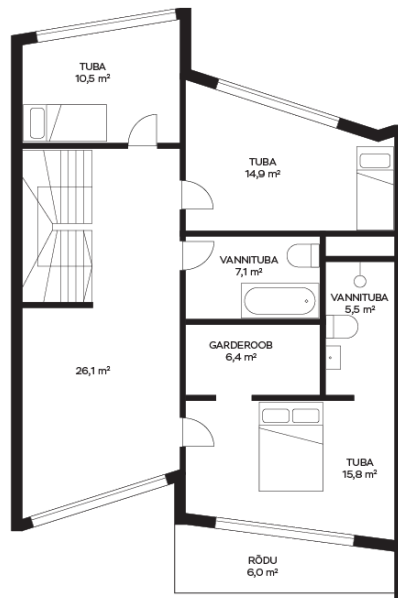


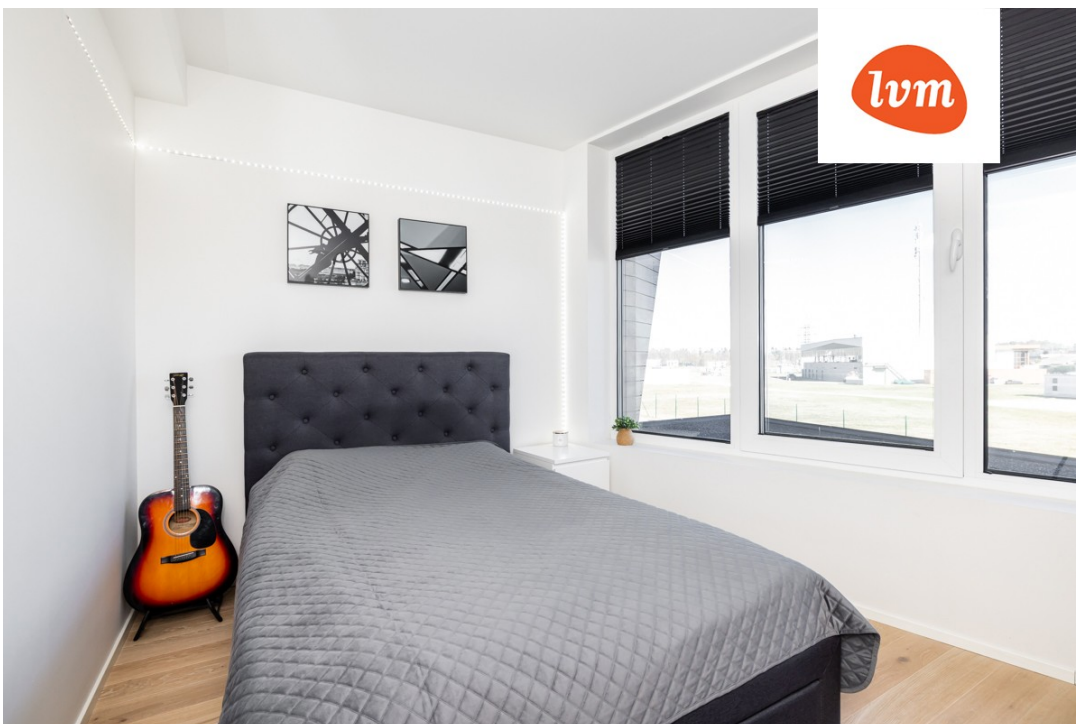






**Päevälja tee 8-3**  
II korrus















**Paevälja tee 8**  
Katuseterrass

