



Objekti ID:	202331
Tehing:	Müük, Korter
Maakond:	Harju maakond
Linn/vald:	Tallinn Haabersti linnaosa
Korrus:	3
Tubade arv:	4
Kütte tüüp:	gaasiküte, elektripõrandaküte, vesipõrandaküte, õhksoojuspump
Ehitusaasta:	2007
Valmidus:	renoveeritud
Omandivorm:	korteriomand
Katastritunnus:	78406:611:9350
Üldpind:	101.70 m <sup>2</sup>
Krundi pind:	0.00 m <sup>2</sup>
Energiamärgis:	F
Müügihind:	329 000 €
Hind m <sup>2</sup> kohta:	3 235 €

#### Lisaandmed

signalisatsioon, rõdu, vann, garderoob, lift, garaaz, internet, trepikoda lukus, parkett, külmkapp, turvaüks, dušš, pesumasin, eraldi WC, köögimööbel, naabrivalve, eraldi toad, avatud köök, katusekorter, suletud sisehoov, korter läbi mitme korruse, kõrged laed, seinakapid, tsentraalne vesi, aiaga piiratud ala

#### Info

**329 000 €**

Kaunis suure merepoolse terrassiga korter läbi kahe korruse. Unikaalne planeering, suured klaaspinnad, imelised vaated ja väga palju päikest.

#### KORTERIST

Siseviimistluses on valdavalt neutraalsed ning heledad toonid. Kolmanda korruse tasapinnale jääb esik ja mahukas garderoob, vannituba dushi ja wc-ga, väga avar elutuba avatud kööbiga ja üks magamistubadest. Nii magamistoast kui ka elutoast on pääs roheline hoovialale vaatavale rõdule.

Teisel korrusel on magamistuba, suurem elutuba (sobiv töötuba või miks mitte peamine magamistuba) ja avar suurte aknapindadega vanni, dushinurga ja wc-ga vannituba. Maastlaeni akendest imelised vaated merele ja sadamale juhatavad toast katuseterrassile kus on ruumi nii lihtsalt päevitamiseks kui ka väljas einestamiseks.

#### MAJAST

Korterimaja on projekteeritud arhitekt Meelis Pressi poolt 2007. aastal ja pärjatud „Aasta Betoonehitis“ tiitliga. Arhitekt on vähendanud hoone üldilme massiivsust, mitmekesistades fassaadi väljaulatavate rõdudkonsoolidena ja eraldades üksteisest selgelt puit-, betoon- ja klaastasandid. Maja ning selle ümbruskonda täiustab ilus ja hooldatud kõrghaljastus. Maja paikneb Kakumäe Haven sadama vahetus läheduses, jäädes samas tupiktänavana viimaseks majaks kus privaatsus on tagatud. Maja kütab autonoomne gaasikatlamaja.

#### LISAKS

Soklikorrusel asub privaatne jõu- ja spordisaal, kus on olemas integreeritud helisüsteem, reguleeritav ventilatsioonüsteem ning vastupidavad trenazöörid mitmekülgse treeningu läbiviimiseks.

#### PARKIMINE JA PANIPAİK

Hinna sees on 1 parkimiskoht maa-aluses parklas ning panipaik.

#### PIIRKOND

Selise on täiuslik elukeskkond neile, kes soovivad elada mere vahetus läheduses, hinnates samal ajal rohelist, kergliiklusteid välisspordiks, sadamaga kaasaskäivat kohvikute ning restoranide melu mida

#### Maakler



**Sanna Miiistver**  
sanna.miiistver@lvm.ee  
+37256848700

kõike pakub toimiv ümbruskonna taristu. Lähedal asuvad veel lasteaiad, koolid ja ühistranspordipeatus.

Tule kindlasti tutvuma, oled oodatud!

**Korter, Lesta tn 26**



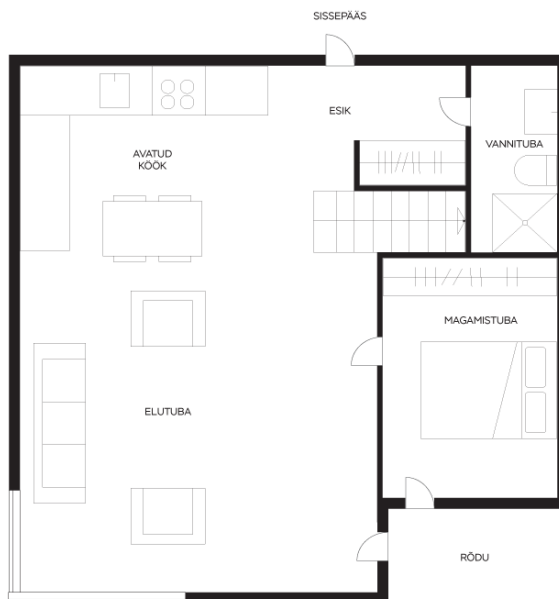








**Selise tn 26**  
I korrus











**Selise tn 26**  
II korrus

