

**Lisaandmed**

signaalsatsioon, kaabel TV, garderoob, elekter, mööbel, mööbli võimalus, gaas, internet, trepikoda lukus, külmkapp, turvauks, dušš, pesumasin, vesi, köögimööbel, naabrivalve, eraldi toad, avatud köök, suletud sisehoov, seinakapid, tsentraalne vesi, aiaga piiratud ala, ühistransport

**Info**

Müüa väga hea asukohaga ja avar 2-toaline korter!  
Korteri kasutada on kindel parkimiskoht hoovis!

**185 000 €****Korter, Sügise 14**

Objekti ID:	202386
Tehing:	Müük, Korter
Maakond:	Harju maakond
Linn/vald:	Tallinn Põhja-Tallinna linnaosa
Korrus:	1
Tubade arv:	2
Kütte tüüp:	gaasiküte, elektrikõrandaküte
Ehitusaasta:	1949
Valmidus:	renoveeritud
Omandivorm:	korteriomand
Katastritunnus:	78408:802:0008
Üldpind:	72.20 m <sup>2</sup>
Krundi pind:	0.00 m <sup>2</sup>
Energiamärgis:	none
Müügihind:	185 000 €
Hind m <sup>2</sup> kohta:	2 562 €

**Ehitis:**

Kortermajas on kokku 14 korterit.  
Korteri eluruumi pindala on kahel tasapinnal kokku 72,2 m<sup>2</sup>.  
Kogu maja renoveeriti 2006 aastal.  
Majal puudub laen.  
Korteri siseviimistlusel on kasutatud palju naturaalselt materjali- põrandaid katab puitaud, puittalad, paekivi jne.  
Korterial on puitlumiiniumaknad ning need jäävad vaiksesse sisehoovi.

**Planeering:**

Korteri koosseisu kuulub esimesel korrusel avar esik, avatud köögiga elutuba ning dušširuum koos WCga.  
Korteri alumisel korrusel on magamistuba koos mahuka garderoobi/panipaigaga.

**Küttesüsteemid ja kommunikatsioonid:**

Kortermajal on lokaalne gaasiküte.  
Soojuskanaliteks korteris on radiaatorid.  
Dušširuumis elektrikõrandaküte.

**Asukoht:**

Korter asub Tallinna vanalinna lähistel.  
Tegemist on kesklinnaga, kus kõik vajalik on jalutuskäigu kaugusel, aga samas on võimalik nautida rohelist keskkonda ja tegeleda spordiga. Liikumise linna suunas ja linnast väljuval suunal tagavad mitmerealine Paldiski mnt, Toompuiestee ja Tehnika tänav.

Mõne minutilise jalutuskäigu kaugusel Vanalinna äärsed rohelised pargid (Falgi, Wismari, Hirve, Snelli). Naabruses asub toidupood Ülle, Meriton SPA hotell, Balti jaam, Jakob Westholmi gümnaasium, Euroopa kool, Kelmiküla lasteaed.  
Lähedal hinnatud kohvikud, restoranid ning bussipeatus Kelmiküla.

Helista ja küsi lisa!

**Maakler**

**Hannula Menning**  
hannula.menning@lvm.ee  
+37256720700

**Korter, Sügise 14**























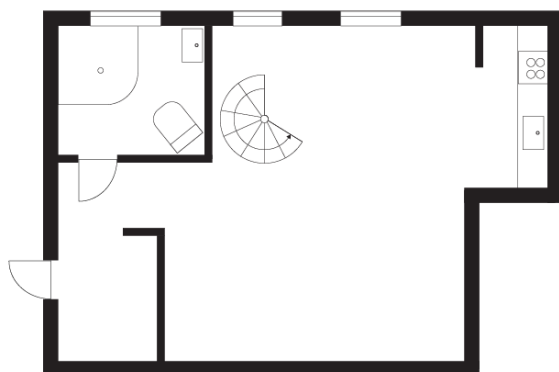








**Sügise 14**  
I korrus





**Sügise 14**  
keldrikorrus

