



Objekti ID:	202536
Tehing:	Müük, Äripind (büroo)
Maakond:	Järva maakond
Linn/vald:	Paide linn Paide linn
Kütte tüüp:	keskküte
Ehitusaasta:	1955
Valmidus:	vajab sanitaarremoniti
Omandivorm:	kinnistu
Üldpind:	1008.30 m ²
Krundi pind:	840.00 m ²
Energiamärgis:	E
Müügihind:	207 000 €
Hind m ² kohta:	205 €

Lisaandmed

207 000 €

elekt, tööstuslik vool, internet, vesi, tsentraalne vesi, ühistransport, sissekäik tänavalt

Info

Müüme Paide linna omaaegse perearstikeskuse hoonet koos rekonstrueerimisprojekti ja ehitusloaga.

Projekti kohaselt saab hoone ehitada korterelamuks, mille esimesel korrusel oleksid äri- ja teenindusruumid, teisel ja kolmandal korrusel korterid. Keldrikorrusele jääksid tehnoruumid ja korterite panipaigad. Kokku saab hoonesse rajada 31 korterit ja äripinda.

Projekt on koostatud tööprojekti mahus (BIM mudel) koos kõigi eriosadega (elekt, küte, ventilatsioon, veevarustus, kanalisatsioon, arhitektuur).

Projekti maksumus 40 000 eurot + KM sisaldub müügihinnas, hoone hinnas käibemaksu ei sisaldu.

Ehitisregistri andmetel on hoone suletud netopind täna 1008,3 m², pärast katusekorruse väljaehitamist suureneb hoone suletud netopind 1350 m²-le.

Hoone on ühendatud Paide linna tsentraalse vee-, kanali- ja kaugküttevõrguga. Elektriliitumise võimsus on 3x250A. Olemas on ka sadevete- ja sidevõrguga ühendamise võimalus.

Hoonet on lubatud soojustada kuni 50 mm soojustuskrohviga, lõunapoolsetele akendele on lubatud paigaldada päikesesirimid.

Parkimine toimub hoone ees tänaval selleks ettenähtud kohtadel ja maja otstes.

Maakler



Jaanus Saadve
jaanus.saadve@lvm.ee
+37256154260

Äripind (büroo), Pärnu 56









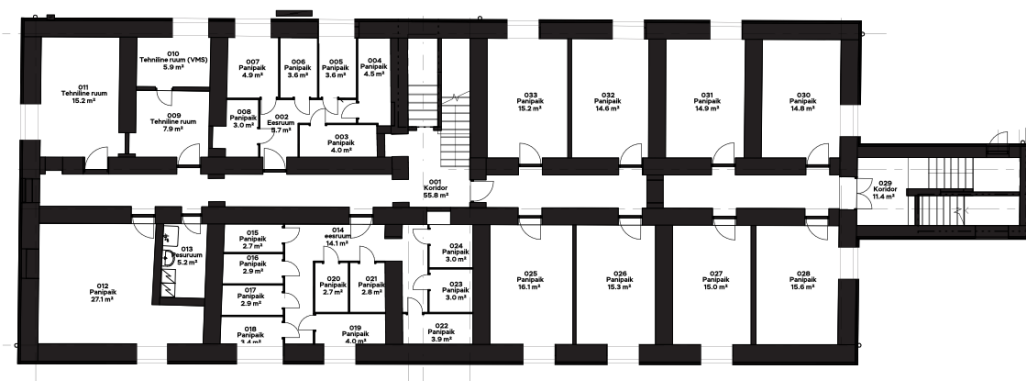




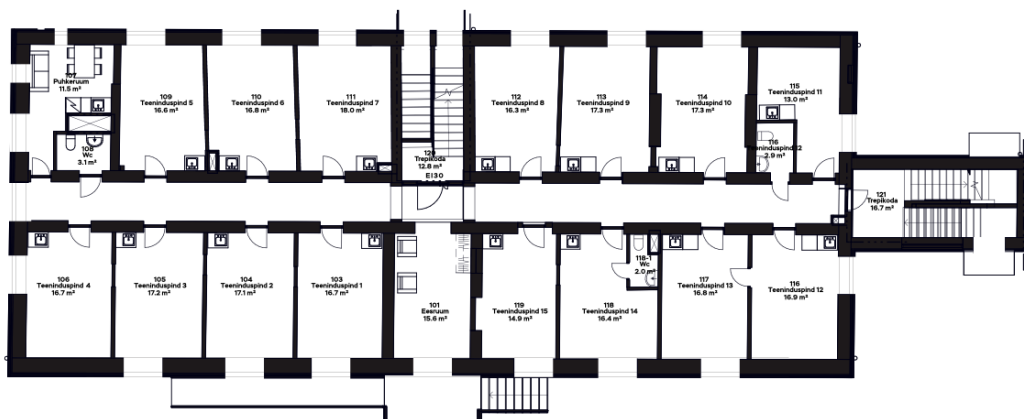




Pärnu tn 56
0 korrus



Pärnu tn 56
1 korrus



Pärnu tn 56
2 korrus



Pärnu tn 56
3 korrus

