



**Lisaandmed**

rõdu, kelder, garderoob, elekter, mööbli võimalus, garaaž, eterniitkatus, saun, dušš, vesi, eraldi WC, naabrivalve, seinakapid, tsentraalne vesi

**Info**

Kui otsid päriselt suurt maja, kus tubade arv on kahe käe sõrmedel loetav ja kus iga ruum raagib lugu ühest ajastust – siis see on sulle. 1983. aastal ehitatud elamu on küla suurim ning sobib hästi:

**105 000 €**

- suurele perele
- kahele leibkonnale
- väikeettevõttele või loomeinimesele
- kodu + kodukontor kombinatsiooniks
- erahooldekodu

Majas mahtu 321m2, läbi kolme tasapinna.

- 7 tuba, köök, trepiahall, esik, veranda - tuba,
- Saunablokk /leiliruum, pesuruum, puhkeruum/
- võimas, terve maja alune täiskelder
- garaaž (suur ja kanaliga)

Kõik on olemas – aga vajab täielikku renoveerimist.

Krunt suur, hoov avar, privaatsust jagub. Ümberringi rohelus, meri jalutuskäigu kaugusel.

Sellist suurust tänapäeval enam ei ehitata. Aga sina saad selle oma näo järgi vormida.

Elektriitumine 3x40A

Lisatud plaanid on pigem illustratiivsed, pole täpses mõõtkavas.

Need võimalused on lähemalt vaatamist väärt!

Objekti ID:	203661
Tehing:	Müük, Maja
Maakond:	Pärnu maakond
Linn/vald:	Häädemeeste vald Treimani küla
Kütte tüüp:	keskküte
Ehitusaasta:	1983
Valmidus:	vajab remonti
Omandivorm:	kinnistu
Katastritunnus:	21303:005:0226
Üldpind:	321.00 m <sup>2</sup>
Krundi pind:	6056.00 m <sup>2</sup>
Energiamärgis:	none
Müügihind:	105 000 €
Hind m <sup>2</sup> kohta:	327 €

**Maakler**

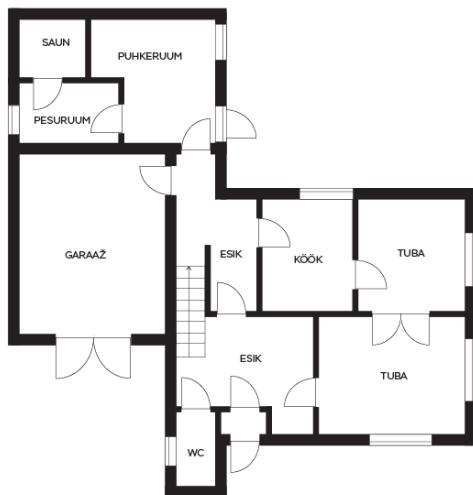


**Sirje Savvest**  
sirje.savvest@lvm.ee  
+3725242277

**Maja, Jaama tee**



**Jaama tee 20**  
I korrus



Jaama tee 20  
II korrus











