



Lisaandmed

rõdu, kelder, vann, garderoob, elekter, kamin, mööbli võimalus, garaaž, tööstuslik vool, parkett, kööknapp, plekkkatus, saun, dušš, pesumasin, vesi, eraldi WC, köögimööbel, eraldi toad, avatud köök, eraldi sissepääs, seinakapi, lokaalne vesi, sügav kaev, kaev, kõrvalhoone, lähedal mets, sissekäik ranavalt

Info

Tutvumispäev 17. juunil kl 10:30-11:30, eelregistreerimisega!

890 000 €

Maja, Oraveski

MÜÜA LUKSUSLIK ELUMAJA KOOS PUHKEMAJAGA ORAVESKI JÄRVE ÄÄRES!

Müüa armas majakompleks, kuhu kuulub 628,7m² elumaja, kus eluruumi pind on 516,4m²+ garaaž 112,3m².

Lisaks on puhkemaja, mille suuruseks on 297m². Oraveski talu on Pärnumaal populaarne majutuskompleks. Väga hea tootlusega!

Talus tegeletakse aktiivselt ja aastaringset majutuse ja pidude korraldamisega.

Hoovis on veel grillimisnurk.

NB! Kasutusluba on menetluses.

- 3,7 ha maad
- privaatne kinnistu
- kinnistu piirneb Oraveski järvega

Elumaja:

Maja on ehitatud 2023. aastal.

Tegemist on kivimajaga.

Maja on ehitatud vana vesiveski vundamendile ning kande- ja jäigastavate konstruktsioonide materjaliks on Fibo plokk.

Välisseinad on soojustatud penoga ja kaetud laudisega.

Maja on väga luksuslik, kus on näiteks 120m² avatud köök-elutuba, kust pääs 89m² terrassile; saunakompleks, kus on eraldi talveaed mõnusa jacuzzi; avarad magamistoad; suur garaaž.

Küttesüsteemid ja kommunikatsioonid:

Maja kütteallikaks on pelletkatel.

Kogu keldrikorrusel ning plaatide all on vesipõrandaküttetorustik ning tubades on radiaatorid.

Elutoas on kamin+ lesoga puupliit.

Soojustagastusega ventilatsioonisüsteem.

Tsentraalne tolmuimeja.

Jahutuseks on paigaldatud õhksoojuspumbad.

Vesi tuleb oma puurkaevust ning kanalisatsioon on lokaalne.

Elekter 3x60A.

Külastemaja:

Külastemaja on ehitatud 2007. aastal. Antud majas on mõnus peoruum (ca 50 inimesele), köök ning Vene kerisega saun.

Teisel korrusel on magamistoad.

Majutada saab korraga 25 inimest.

Antud maja köetakse hetkel saunaga ning on ka elektripõrandakütted.

Esimesele korrusele on paigaldatud vesipõrandaküttetorustik.

Objekti ID:	203666
Tehing:	Müük, Maja
Maakond:	Pärnu maakond
Linn/vald:	Saarde vald Lodja küla
Kütte tüüp:	keskküte, vesipõrandaküte, tahke kütus, õhksoojuspump
Ehitusaasta:	2023
Omandivorm:	kinnistu
Katastritunnus:	71102:001:0098
Üldpind:	925.70 m ²
Krundi pind:	37050.00 m ²
Müügihind:	890 000 €
Hind m² kohta:	961 €

Maakler



Henel Aava
henel.aava@lvm.ee
+37256855888

Asukoht:

Oraveski talu asub Lodjas, 39 km kaugusel Pärnu kesklinnast.

Lähim linn Kiilingi-Nõmme asub 4,5km kaugusel, kus toidupood ja muu eluks vajalik.

Koolibuss läheb otse koduhoovi väravast.

Ümbruskonnas on palju RMK matkaradasi, mõnusad seene-ja marjametsad.

Helista ja küsi lisa!

Maja, Oraveski





































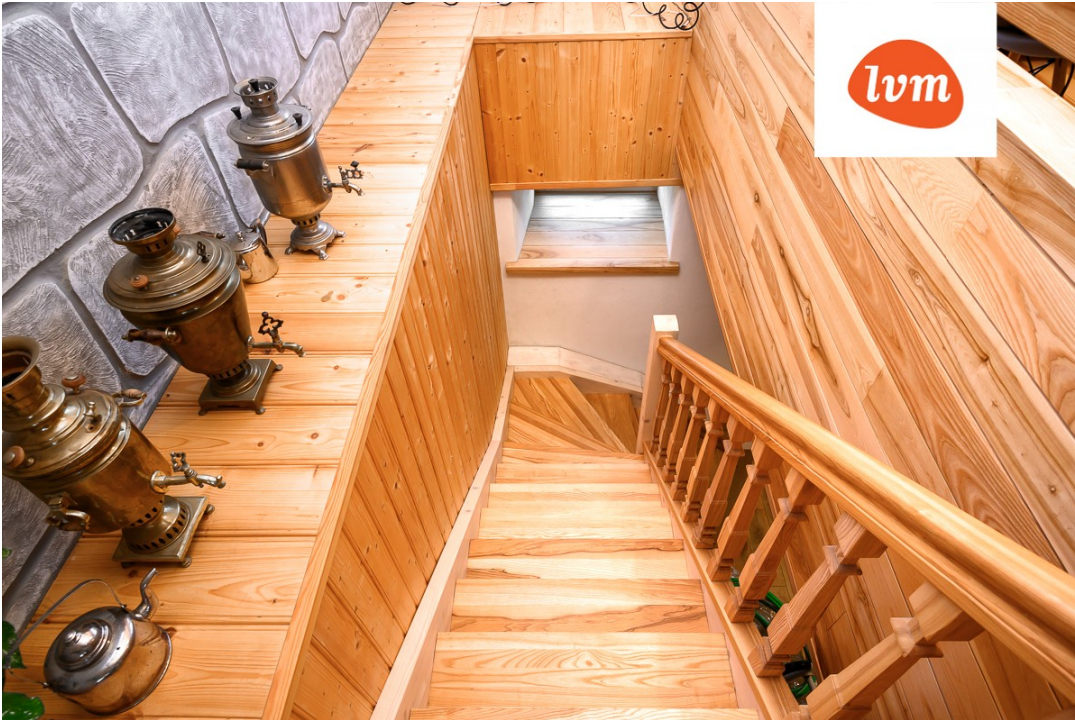




















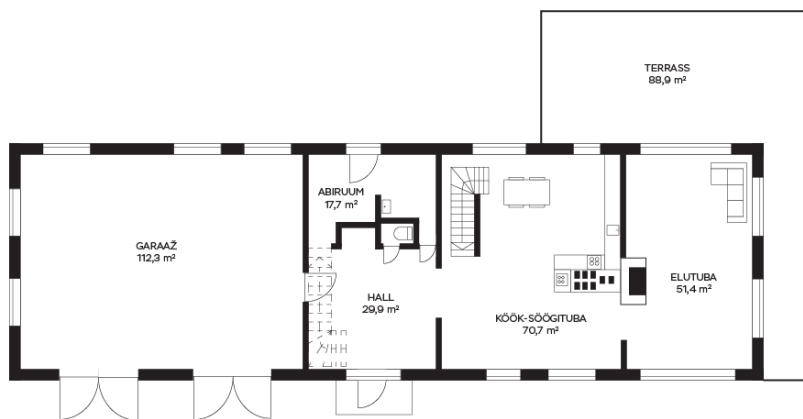




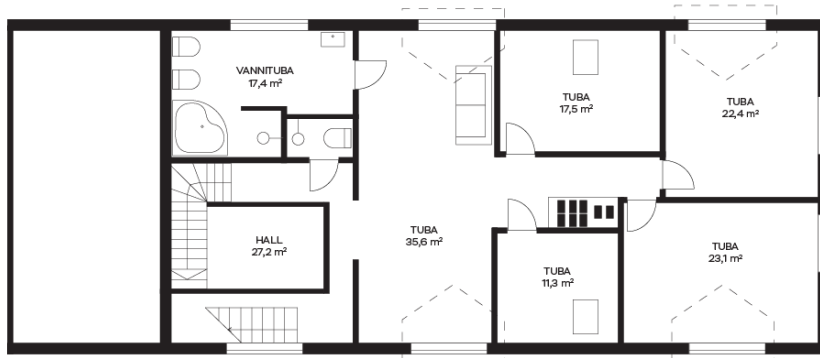




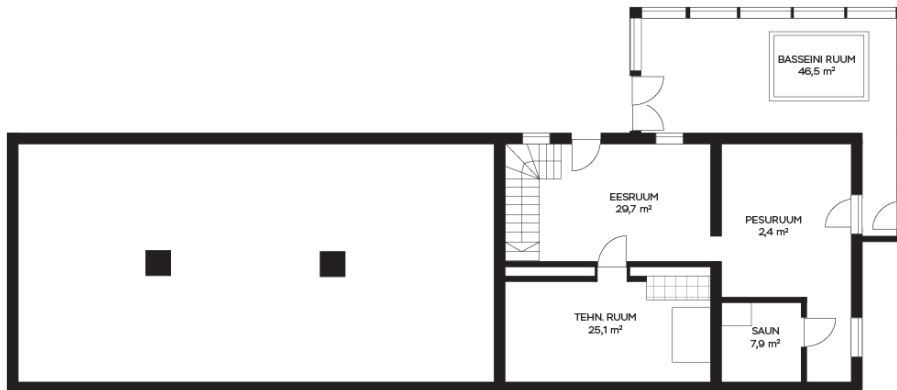
Oraveski elumaja
I korrus



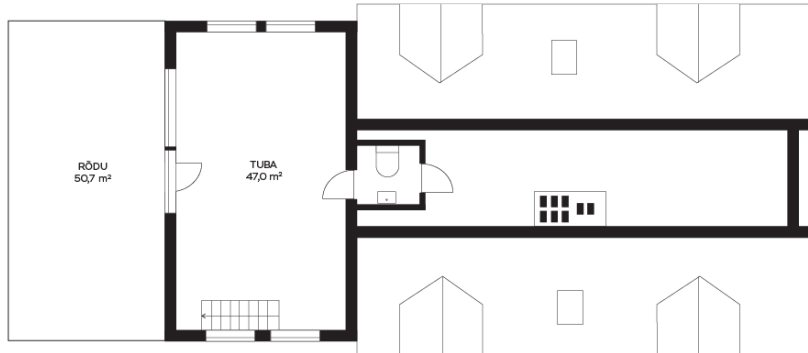
Oraveski elumaja
II korrus



Oraveski elumaja
keldrikorrus



Oraveski elumaja
III korrus















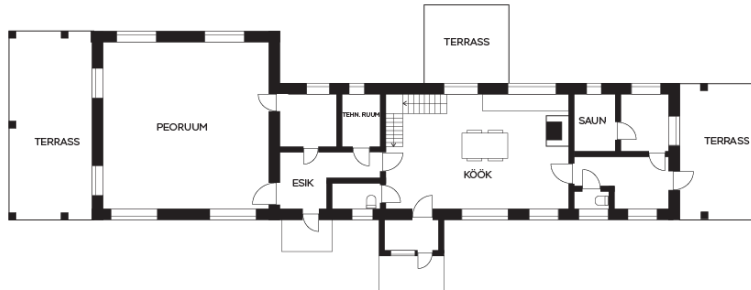








Oraveski majutushoone
I korrus



Oraveski majutushoone
II korrus



