



Lisaandmed
vann, saun
Info

Maja, Luha 1

Objekti ID:	80437567
Tehing:	Müük, Maja
Maakond:	Põlva maakond
Linn/vald:	Räpina vald Räpina linn
Korrus:	2
Tubade arv:	3
Kütte tüüp:	tahke kütus, ahiküte
Ehitusaasta:	1953
Omandivorm:	kinnistu
Katastritunnus:	70501:005:0046
Üldpind:	184.30 m ²
Krundi pind:	1728.00 m ²
Müügihind:	179 000 €
Hind m ² kohta:	971 €

Pakume müüa üht tereodat eramut koos abihoonega Räpina linnas otse Võhandu jõe ääres. Kinnistu asub vaiksel kõrvaltänaval kõrgemal jõe kaldal. Naabruses on eramud ja kirik oma suure pargiga. Kinnistu ümbritsetud kõrge heki ja puudega nii, et naabreid praktiliselt ei näegi. Õu oma viljapuude ja marjapõõsastega on hoolitsetud ja hubane.

Elamu on rekonstrueeritud üheksakümnendate alguses, kui algselt väikesele 35 ruutmeetrisele majakesele lisati ligemale 46 ruutmeetrine juurdeehitus. Sellega tekkisid juurde uus suur elutuba, esik ja tuulekoda. Maja ärklikkorrus on samuti võimalik välja ehitada, kuigi eraldi treppi praegusele põõningule ei vii. Elumajal on korralik plekk-katus.

Elamu ise ootab küll värsket fassaadivärvi ja vajab seestpoolt sanitaarremonti, kuid on ka praeguses seisus täiesti elamiskõlbulik. Suures toas on ajalooaja tellistest laotud uus ahi, mis maja iga ilmaga soojaks kütta jaksab. Köögis on haluküttega glasuurrõttidest pliit soojamüüri ja tagatuppa jääva glasuurrõttidest lesoga. Kolmandas toas on oma plekk-kattega ahi ehk soodsat soojust majas jagub, kui ainult kütta viitsid.

Abihoone on samuti rekonstrueeritud üheksakümnendate alguses. Abihoones on saun pesuruumi ja eesruumiga. Eesruumis on tellistest pliit, mille peal ka süüa saab valmistada. Sauna kõrval hoone keskosas on 46 ruutmeetrine täiskeldriga garaažiosa kahele autole. Keldris on laekõrgust piisavalt ka pikematele meestele vabalt liikumiseks. Selles keldris püsib aastaringiselt stabiilne "veinikeldri" temperatuur.

Garaažist viib trepp ärklikorrusele, millest pool on välja ehitatud, vooderdatud puitlaudisega ja on igati sobilik suviste külalistele öömaja pakkumiseks. Allkorrusel on veel kuuriosa koos sahvriga. Abihoonel on korralik eterniitkatus.

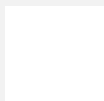
Aia jõepoolses nurgas on üks kasutuskõlbulik väiksemapoolne kasvuhoone suurusega 12 m²

Kinnistu on liidetud Räpina linna vee- ja kanalisatsioonivõrguga. Samas on kinnistu õuel ka oma kasutuskõlblik kaev näiteks kastmisvee võtmiseks.

Kui oled juba ammu otsinud üht ilusat ja privaatset kohta looduses, kuid siiski asulas, siis nüüd on selline paik saadaval.

Võta ühendust ja lähme vaatama.

Maakler



Henel Aava
henel.aava@lvm.ee
+372 56855888

Maja, Luha 1

















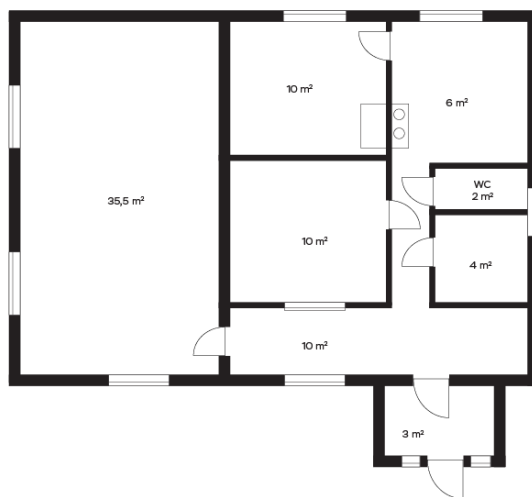








Luha 1 Rápina
Elumaja



Luha 1, Räpina
Abihoone

