

ID ???????:	191873
??????:	??????, ???????
?????:	Harju maakond
????/??????:	Tallinn Põhja-Tallinna linnaosa
????:	1
???? ??????:	2
?? ???????:	?????? ???????, ??????????? ????????
?? ???????:	1949
??????????:	???????????
???? ???????????:	?????????? ????????????
???? ???????:	72.20 m ²
?????? ?????????? ???????:	0.00 m ²
??????????:	180 000 €
???? ?? ????? ??:	2 493 €

180 000 €

????

EELREGISTREERIMISEGA TUTVUMISPÄEV 10.VEEBRUAR KELL 17.00-17.30

Korter asub Tallinna vanalinna lähistel. Tegemist on kesklinnaga, kus kõik vajalik on jalutuskäigu kaugusel, aga samas on võimalik nautida rohelist keskkonda ja tegeleda spordiga. Liikumise linna suunas ja linnast väljuval suunal tagavad mitmerealine Paldiski mnt, Toompuiestee ja Tehnika tänav.

Mõne minutilise jalutuskäigu kaugusel Vanalinna äärsed rohelised pargid (Falgi, Wismari, Hirve, Snelli). Naabruses asub Meriton SPA hotell, Balti jaam, Jakob Westholmi gümnaasium, Euroopa kool, Kelmiküla lasteaed, Suurbritannia saatkond. Lähedal hinnatud kohvikud, restoranid. Lähedal bussi-ja trollipeatused.

EHITIS JA PLANEERING:

Kortermaja on täielikult renoveeritud 2006 aastal. Korteris on omapärase sisekujundusega - tere tulemast laeva pardale. Korter koosneb esimesel korrusel avar esik, avatud köögiga elutuba ning dušširuum koos WCga. Korteris alusel korrusel on magamistuba koos mahuka garderoobi/panipaigaga. Siseviimistlemisel on kasutatud palju naturaalset materjali- põrandaid katab puitaud, puitallad, savikrohv, pakivi, jne. Korteris aknad jäävad vaiksesse sisehoovi.

KÜTTESÜSTEEMID JA KOMMUNIKATSIOONID:

Kortermajal on lokaalne gaasiküte. Soojuskandjateks korteris on radiaatorid. Dušširuumis elektripõrandaküte. Puitaluiniiumaknad. Korteris juurde kuulub kindel parkimiskoht puldiga avatavas, aiaga ümbritsetud hoovis.

Tegus ühistu!

Helista ja küsi lisa!



Hannula Menning
hannula.menning@lvm.ee
+37256720700

????????, Sügise 14











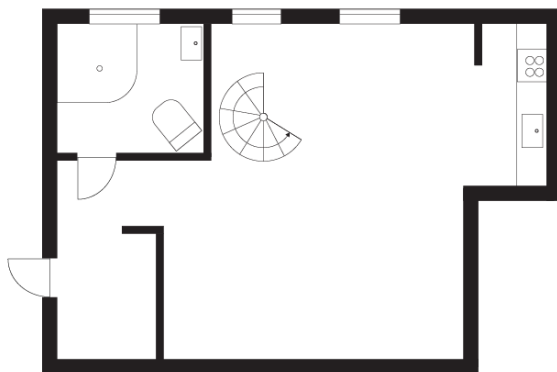








Sügise 14
I korrus



Sügise 14
keldrikorrus

