



**338 000 €**

ID ??:	197973
???:	?????, ??
???:	Pärnu maakond
???:	Pärnu linn Ülejõe
???:	????????????????, ?????????????????
???:	2019
???:	???? ?????
???:	????????????????
???:	62506:036:2760
???:	132.00 m <sup>2</sup>
???:	547.00 m <sup>2</sup>
???:	B
???:	338 000 €
???:	2 561 €

???????????????? ????  
 ?????, ??????? ??, ??????, ?????????????, ??????? ?????, ???, ??????, ?????, ?????????, ????? ??  
 ?????????????????, ???, ??, ???, ????? ??????, ?????????????, ?????????????, ?????????????, ?????  
 ?????????????, ???, ??? ?????????????????, ?????????????????????, ?????????, ?????????????????, ?????  
 ????????????? ??????????

**???**

Äärelinna vaiksese väikeelamute piirkonnas 2019.aastal valminud mugava planeeringuga kvaliteetne kivimaja. Maja on kaasaegse sisustusega, puhas ja häsiti hoitud.

**Planeering:**

1. korrus: esik, elutuba+köök, saun eesruumi ja dušširuumiga, wc, garaaz-hoiuruum. Saunast ning elutoast pääs õhtupäikesepoolsele terrassile. Köök on mahukate kappide, Boshi kodutehnika ja Franke san-tehnikaga.
2. korrus: kolm magamistuba, trepial, dušširuum-wc ja mahukas garderoob.

**Konstruksioonid:**

Seinad 200 mm väikeplokkidest millele lisatud soojusisolatsioon EPS fassaad 150 mm. Soojapidavuse näitaja on U=0,16W/m<sup>2</sup>K. Vahelaeid rüpaneelidest, siseseinad 100 mm kiviblokist. Aknad: 3x klaaspakett. Klassik profiiliga tumehall plekk-katus.

Maja on hästi soojapidav, mõlemal korrusel vesipõrandaküte, talvised kütetearved on olnud 150-250 €

Linna tsentraalne kaugküte (Gren);

Energiaklass B.

Elekter 16A.

Kinnistu on aiaga piiratud.

Ideaalne asukoht kodule - läheduses bussipeatused, toidukauplused, lasteaed, kool, haigla, jõeäärne terviserada ja ujumiskoht.

Kui tunned, et see võiks olla Sinu tuleviku kodu, siis helista ja vaatame oma silmaga üle!

??????

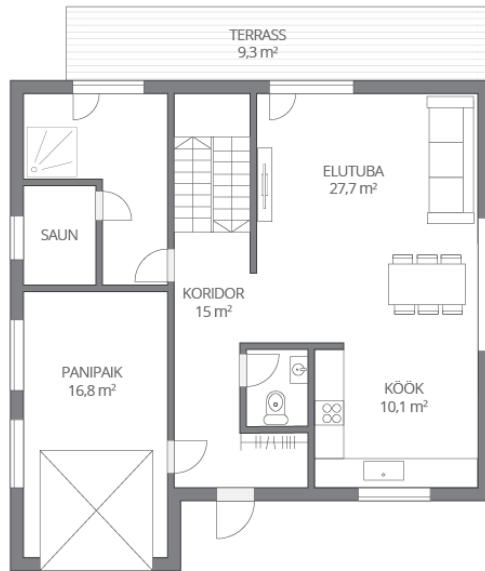
**Tiiu Lebedev**  
 tiiu.lebedev@lvm.ee  
 +3725072168







I KORRUS



II KORRUS

