



???, Puuna

???

???, Puuna, 2009, 272 m², 299 500 €. 4 ruumid, 162 m² pinnalaudu, 2 korrat. Puu- ja metallkonstruktsioonid. Kütte- ja ventilatsioonisüsteemid. Parkimine. Hea juurdepääsu Puuna küla keskaegsele kirikule ja koolile. Maa- ja metsamajanduse osakond.

???

4 ruumi, 162 m² pinnalaudu

292 000 € – 2,92 m² ruumi kohta – 272 m² ruumi kohta

299 500 €

- 272 m² ruumi (272 m²)
- 162 m² pinnalaudu
- 2 korrat
- Puu- ja metallkonstruktsioonid
- Kütte- ja ventilatsioonisüsteemid
- Parkimine

2009. aastal ehitatud, 272 m² ruumi, 4 ruumi, 162 m² pinnalaudu, 2 korrat. Puu- ja metallkonstruktsioonid. Kütte- ja ventilatsioonisüsteemid. Parkimine. Hea juurdepääsu Puuna küla keskaegsele kirikule ja koolile. Maa- ja metsamajanduse osakond.

4 ruumi, 162 m² pinnalaudu, 2 korrat. Puu- ja metallkonstruktsioonid. Kütte- ja ventilatsioonisüsteemid. Parkimine. Hea juurdepääsu Puuna küla keskaegsele kirikule ja koolile. Maa- ja metsamajanduse osakond.

2009. aastal ehitatud, 272 m² ruumi, 4 ruumi, 162 m² pinnalaudu, 2 korrat. Puu- ja metallkonstruktsioonid. Kütte- ja ventilatsioonisüsteemid. Parkimine. Hea juurdepääsu Puuna küla keskaegsele kirikule ja koolile. Maa- ja metsamajanduse osakond.

2009. aastal ehitatud, 272 m² ruumi, 4 ruumi, 162 m² pinnalaudu, 2 korrat. Puu- ja metallkonstruktsioonid. Kütte- ja ventilatsioonisüsteemid. Parkimine. Hea juurdepääsu Puuna küla keskaegsele kirikule ja koolile. Maa- ja metsamajanduse osakond.

162 m² pinnalaudu, 2 korrat. Puu- ja metallkonstruktsioonid. Kütte- ja ventilatsioonisüsteemid. Parkimine. Hea juurdepääsu Puuna küla keskaegsele kirikule ja koolile. Maa- ja metsamajanduse osakond.

272 m² ruumi, 4 ruumi, 162 m² pinnalaudu, 2 korrat. Puu- ja metallkonstruktsioonid. Kütte- ja ventilatsioonisüsteemid. Parkimine. Hea juurdepääsu Puuna küla keskaegsele kirikule ja koolile. Maa- ja metsamajanduse osakond.

- 7 ruumi, 162 m² pinnalaudu, 2 korrat. Puu- ja metallkonstruktsioonid. Kütte- ja ventilatsioonisüsteemid. Parkimine. Hea juurdepääsu Puuna küla keskaegsele kirikule ja koolile. Maa- ja metsamajanduse osakond.
- 272 m² ruumi, 4 ruumi, 162 m² pinnalaudu, 2 korrat. Puu- ja metallkonstruktsioonid. Kütte- ja ventilatsioonisüsteemid. Parkimine. Hea juurdepääsu Puuna küla keskaegsele kirikule ja koolile. Maa- ja metsamajanduse osakond.
- 162 m² pinnalaudu, 2 korrat. Puu- ja metallkonstruktsioonid. Kütte- ja ventilatsioonisüsteemid. Parkimine. Hea juurdepääsu Puuna küla keskaegsele kirikule ja koolile. Maa- ja metsamajanduse osakond.
- 272 m² ruumi, 4 ruumi, 162 m² pinnalaudu, 2 korrat. Puu- ja metallkonstruktsioonid. Kütte- ja ventilatsioonisüsteemid. Parkimine. Hea juurdepääsu Puuna küla keskaegsele kirikule ja koolile. Maa- ja metsamajanduse osakond.
- 162 m² pinnalaudu, 2 korrat. Puu- ja metallkonstruktsioonid. Kütte- ja ventilatsioonisüsteemid. Parkimine. Hea juurdepääsu Puuna küla keskaegsele kirikule ja koolile. Maa- ja metsamajanduse osakond.
- 272 m² ruumi, 4 ruumi, 162 m² pinnalaudu, 2 korrat. Puu- ja metallkonstruktsioonid. Kütte- ja ventilatsioonisüsteemid. Parkimine. Hea juurdepääsu Puuna küla keskaegsele kirikule ja koolile. Maa- ja metsamajanduse osakond.
- 162 m² pinnalaudu, 2 korrat. Puu- ja metallkonstruktsioonid. Kütte- ja ventilatsioonisüsteemid. Parkimine. Hea juurdepääsu Puuna küla keskaegsele kirikule ja koolile. Maa- ja metsamajanduse osakond.

ID	199831
???	???, ??
???	Harju maakond
???	Lääne-Harju vald Änglema küla
???	2009
???	???
???	162 m ² pinnalaudu
???	272.40 m ²
???	29200.00 m ²
???	299 500 €
???	1 099 €

???

Kairit Raudla
 kairit.raudla@lvm.ee
 +37256830018

????????? ? ??? ? ?????? ???????!

???, Puuna





















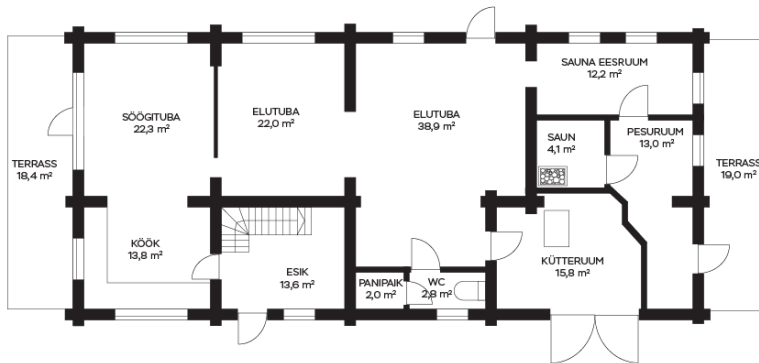








Puuna, Änglema
I korrus



Puuna, Änglema
II korrus

