



| | |
|----------------------------|---------------------------------------|
| ID ???????: | 202386 |
| ??????: | ???????, ???????? |
| ?????: | Harju maakond |
| ?????/??????: | Tallinn Põhja-Tallinna linnaosa |
| ?????: | 1 |
| ????? ??????: | 2 |
| ??? ???????: | ???????, ????????, ????????, ???????? |
| ??? ???????: | 1949 |
| ??????: | ?????????? |
| ????? ???????: | ?????????? ??????????? |
| ????? ???????: | 78408:802:0008 |
| ????? ???????: | 72.20 m ² |
| ?????? ?????????? ???????: | 0.00 m ² |
| ????? ???????: | none |
| ????????? ??????: | 185 000 € |
| ???? ?? ????? ??: | 2 562 € |

???? 185 000 €

????
Müüa väga hea asukohaga ja avar 2-toaline korter!
Korteri kasutada on kindel parkimiskoht hoovis!

Ehitis:

Kortermajas on kokku 14 korterit.
Korteri eluruumi pindala on kahel tasapinnal kokku 72,2 m².
Kogu maja renoveeriti 2006 aastal.
Majal puudub laen.
Korteri siseviimistlusel on kasutatud palju naturaalsel materjali- põrandaid katab puitaud, puittalad, paekivi jne.
Korterial on puitalumiiniumaknad ning need jäävad vaiksesse sisehoovi.

Planeering:

Korteri koosseisu kuulub esimesel korrusel avar esik, avatud köögi- elutuba ning dušširuum koos WCga.
Korteri alumisel korrusel on magamistuba koos mahuka garderoobi/panipaigaga.

Küttesüsteemid ja kommunikatsioonid:

Kortermajal on lokaalne gaasiküte.
Soojusandjateks korteris on radiaatorid.
Dušširuumis elektrikõrvaldus.

Asukoht:

Korter asub Tallinna vanalinna lähisel.
Tegemist on kesklinnaga, kus kõik vajalik on jalutuskäigu kaugusel, aga samas on võimalik nautida rohelist keskkonda ja tegeleda spordiga. Liikumise linna suunas ja linnast väljuval suunal tagavad mitmerealine Paldiski mnt, Toompüestee ja Tehnika tänav.

Mõne minutilise jalutuskäigu kaugusel Vanalinna äärsed rohelised pargid (Falgi, Wismari, Hirve, Snelli).
Naabruses asub toidupood Ülle, Meriton SPA hotell, Balti jaam, Jakob Westholmi gümnaasium, Euroopa kool, Kelmiküla lasteaed.
Lähedal hinnatud kohvikud, restoranid ning bussipeatus Kelmiküla.

Helista ja küsi lisa!

??????



Hannula Menning
hannula.menning@lvm.ee
+37256720700

????????, Sügise 14









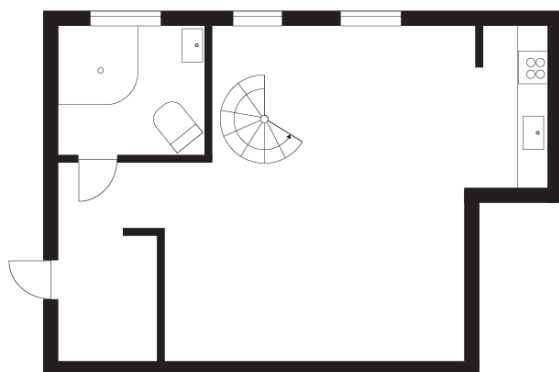








Sügise 14
I korrus



Sügise 14
keldrikorrus

