



89 900 €

Objekti ID:	164464
Tehing:	Müük, Maja
Maakond:	Pärnu maakond
Linn/vald:	0 Lemmetsa küla
Ehitusaasta:	1920
Valmidus:	vajab remonti
Omandivorm:	kinnistu
Katastritunnus:	15904:003:1088
Üldpind:	174.90 m ²
Krundi pind:	14536.00 m ²
Energiamärgis:	none
Müügihind:	89 900 €
Hind m ² kohta:	514 €

Lisaandmed

kelder, elekter, garaaz, tööstuslik vool, vesi, sügav kaev, kõrvalhoone, ühistransport

Info

Suur jõeäärne talukoht Pärnu linna lähedal.

Vana talukoht paikneb Lemmetsa külas ja külgneb Audru jõega.

Juurdepääs kinnistule avalikult kasutatavalt Audru teelt, läbi Aabrami tee 2a kinnistu, ajalooliselt väljakujunenud erateelt, mille kasutamiseks on seatud servituut.

Amortiseerunud palkhoone asemele on omanikul olemas ehitusprojekt kahekoruselise viilkatusega üksikelamu ehitamiseks ehitusaluse pinnaga 120 m² ja kehtiv ehitusluba väljastatud 3.12.2020.

Soovi korral võimalus vana rehielamu 174,9 m² renoveerida või kasutada osaliselt palke uue hoone ehitusel.

Elekteri liitumine 3x 25A maakaabel viidud hooneteni.

Kõrvalhooned, garaaz 42,4m² ja abihoone 62,7m² registreeritud EHR-s. Korralik maakivikelder kasutuseks valmis.

Lisaks suurepärase õunapuuaed.

Vesi puurkaevust (23 m) ja säilinud on salvkaev. Kanalisatsioon puudub.

Eeliseks on ilus ja privaatne asukoht Audru jõe kaldal ja linna lähedus, Pärnu kesklinna 9 km.

Kinnistu on valdavalt kaetud loodusliku rohumaaga.

Naabruses eramud.

Tule tutvuda kinnistuga kohapeal, eelregistreeri.

Maakler



Sive Sults
syve.sults@lvm.ee
+37256209966

Maja, Aabrami tee 2b























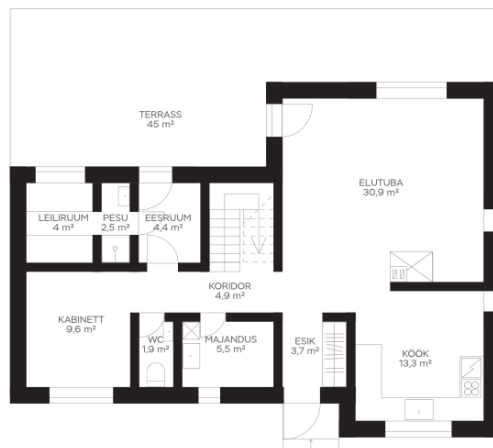




Aabrami tee 2B, Lemmetsa küla



Aabrami tee 2b



Aabrami tee 2b

