



<b>Objekti ID:</b>	176811
<b>Tehing:</b>	Müük, Maja
<b>Maakond:</b>	Pärnu maakond
<b>Linn/vald:</b>	Lääneranna vald Aruküla
<b>Kütte tüüp:</b>	elektripõrandaküte, kombineeritud, õhksoojuspump
<b>Valmidus:</b>	valmis
<b>Omandivorm:</b>	kinnistu
<b>Katastritunnus:</b>	86301:005:0181
<b>Üldpind:</b>	334.50 m <sup>2</sup>
<b>Krundi pind:</b>	9140.00 m <sup>2</sup>
<b>Energiamärgis:</b>	none
<b>Müügihind:</b>	179 400 €
<b>Hind m<sup>2</sup> kohta:</b>	536 €

**Lisaandmed**

**179 400 €**

signalisatsioon, rõdu, elekter, mööbli võimalus, tööstuslik vool, sindelkatus, saun, turvauks, dušš, vesi, eraldi WC, köögimööbel, naabrivalve, eraldi toad, uus kanalisatsioon, kõrged laed, uus elektrijuhtmistik, põõning, sügav kaev, ühistransport

**Info**

Selles kohas ei ole kujutusvõime piiriks.

Kas soovite ruumi oma perele ja vanavanematele? Või soovid seda kohta oma ettevõtte koolitus- ja kohtumispaiagaks või majutustegevuse elluviimiseks piirkonnas?

Müüa Uus-Varbla mõisaansambliisse kuulunud ajalooline kuivatihoone pea hekteri suurusel maal. Hoone on algselt ehitatud 1841-1917 aastatel, kuid seda on sajandite jooksul laiendatud.

Elukondlikuks hooneks renoveeritud osaliselt aastal 1997, kaheksa tuba kasutuses, saun, tehnoruum, teise korruse eluruumid ja mahukas peosaal.

382m<sup>2</sup> üldpinnast on kasutusel ligikaudu pool.

Kasutusloaga kinnistul on liitumine 3x32A, elektriküte, puurkaevu (45 m)vesi, hooneväline kanalisatsioon, kolmekambriline septik ja imbväljak, kaasaegsed tehnosüsteemid.

Muinsuskaitse registris leidub lisa hoone ajaloo.

Kena liivarand 6,5 km kaugusel Varbla Sadama lähedal, kauplus, kool, lasteaed Varbla keskuses 1,4 km. Palun teata tulekust ette.

**Maakler**

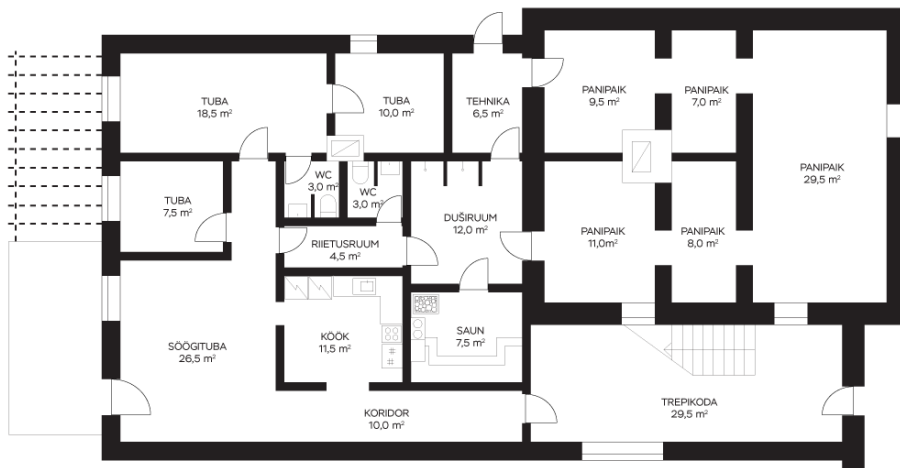


**Sive Sults**  
 syve.sults@lvm.ee  
 +37256209966

**Maja, Rehepapi**



**Rehepapi, Aruküla**  
I korrus



**Rehepapi, Aruküla**  
II korrus

