



Lisaandmed

boiler, garderoob, elekter, kamin, mööbli võimalus, garaaz, tööstuslik vool, internet, külmkapp, profiilkatus, saun, dušš, pesumasin, vesi, köögimööbel, eraldi toad, avatud köök, suletud sisehoov, eraldi sissepääs, korter läbi mitme korruse, tsentraalne vesi, aiaga piiratud ala, kaev, kõrvalhoone, ühistransport, sissekäik tänaval

Info

Maja, Veerenni põik 3

UUEL AASTAL UUS HIND!

589 000 €

Tallinna keskkonnas on nüüd müügil parima võimaliku asukoha ja suure krundiga elamu, millel on eraldi hoones veel ka suur värkstuba, elu- ja kontoriruumid. Ideaalne variant toimetamiseks sellisele perele, kellel on soov oma tööde või hobidega tegeleda kodust kaugemale minemata, samas mitte häirides teisi pereliikmeid. Või siis kujundada hooned ringi majutusasutuseks.

NB! Mõlemal hoonel on nüüd ka värske kasutusluba olemas.

Pakutava elamu suures elutoas on avatud köök ja kogu ruumile õdusust andev võimas soojust salvestav Nunna Uuni ahi.

Esimesel korrusel on veel üks tuba, dušširuum WC-ga ja puukütte kerisega saun, mille eesruumist pääseb maja siseõuele avanevale osaliselt kaetud ja klaasitud privaatsele terrassile. Esimese korruse põrandaid katab keraamiline plaat.

Elutoast viib trepp teisele korrusele, kus on veel kolm tuba ja dušširuum WC-ga. Siin katab toapõrandaid laminaatparkett.

Uuele omanikule jääb majja sisseehitatud mööbel, milles rohkesti varjatud panipaiku ja riuleid. Ka mõned antiiksed, omaniku perega otseselt mitte seotud, mööbliesemed on võimalik endale kaubelda.

Elamu on ehitatud 1960. aastal ja läbinud põhjaliku renoveerimiskuu 2001. aastal. 2023. aastal vahetati elamu aknad kolmekordsete klaaspaketitega akende vastu.

Abihoone garaaziosas on hea mistahes ilmaga näiteks oma hobiautoga või tsikliga tegeleda, sest ruumil on oma jalgvärvaga tõstuks ja mitu akent, mis võimaldavad loomuliku valguse kasutamist. Põrandas on remondikanal ja ruumil on laekõrgust 3 meetrit.

Põranda all keldris on veel ligemale 35 m2 ruumi vajaliku kraami hoidmiseks. Esimesel korrusel on ka WC.

Hoone teisel korrusel on kaks tuba, millest väiksemat, omaette avatud köögiga ruumi, saab kasutada ka elu- või puhketoana.

Teist, suuremat ruumi, on kasutatud kontorina ja koolituste läbiviimiseks. Kuna omanik kavatses ruumis remonditööd pidada, siis on põrand kaetud vastupidava laminaatparketiga ja laes on võimas tala tõsteseadme jaoks, et läbi suurte uste välisfassaadis oleks võimalik ka raskemaid asju (nt mööblit või mootorrattaid) teisele korrusele tõsta.

Abihoone on suhteliselt lihtsasti ümber ehitatav ka elumajaks, sest vajalikud vee- ja kanalühendused on keldrikorrusel olemas.

Avaral õuel on veel kasvahoone ja kuur tööriistade ja aiamööbli tarvis ning muru liigset kasvu aitab piirata Husqvarna mururobot. Kinnistul on tsentraalsed vee- ja kanalisatsiooniliitumised, elektriliitumine 3x40A.

Kinnistu on piiratud aiaga, milles omakorda on veel eraldi vaheaed vältimaks krundil jooksvate

Objekti ID:	198096
Tehing:	Müük, Maja
Maakond:	Harju maakond
Linn/vald:	Tallinn Keslinna linnaosa
Kütte tüüp:	kaminaküte, elektriküte, tahke kütus, kombineeritud, õhksoojuspump
Ehitusaasta:	2001
Valmidus:	valmis
Omandivorm:	kinnistu
Katastritunnus:	78401:101:1238
Üldpind:	300.00 m ²
Krundi pind:	1241.00 m ²
Müügihind:	589 000 €
Hind m ² kohta:	1 963 €

Maakler



Jaanus Saadve
jaanus.saadve@lvm.ee
+37256154260

lemmikloomade sattumist tänavale, kui autosid õuele aetakse.

Majade eesaias on neli parkimiskohta ja kui külalised neile parkima ei mahu, siis on majaaisel linnatänaval parkimine veel tasuta.

Elamu andmed ehitisregistris on vananenud ja täpsustuvad kasutusloaga.

Siinne Veerenni/Luite asumi elukeskkond on rahulik - ümbruses on valdavalt üksikelamud ja ärihooned. Suurem liiklus jääb elamust piisavalt eemale.

Linnas elamiseks on sinne asukoht ülihea, sest lähim ühistranspordipeatus on 120 meetri kaugusel ja näiteks südalinna piiriks oleva Liivalaia tänavani on jalgsi käies 1,5 kilomeetrit ning Raekoja plats jääb 2,7 kilomeetri kaugusele.

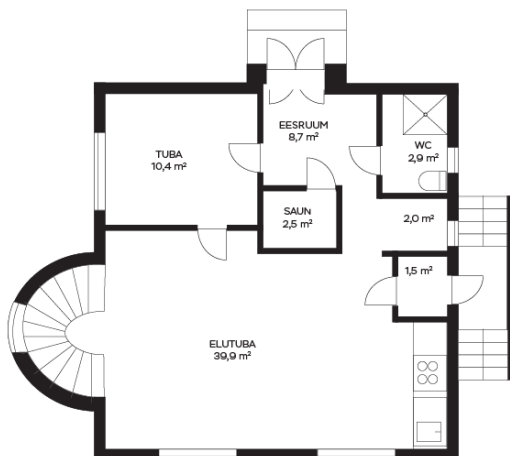
Autot kasutades pääseb siit hõlpsasti liikuma Tallinna eri linnaosadesse või siis hoopis linnast välja.

Kui pildid ja jutt Sind kõnetavad, siis võta ühendust ja tule vaata kõik oma silmaga üle.

Maja, Veerenni põik 3



Veerenni põik 3
I korrus





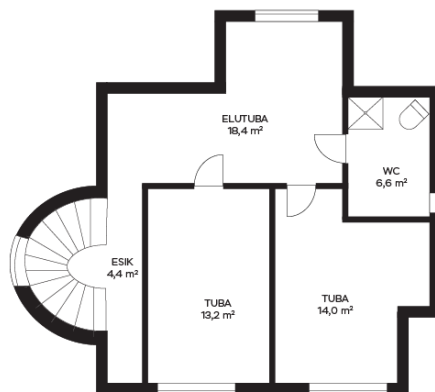








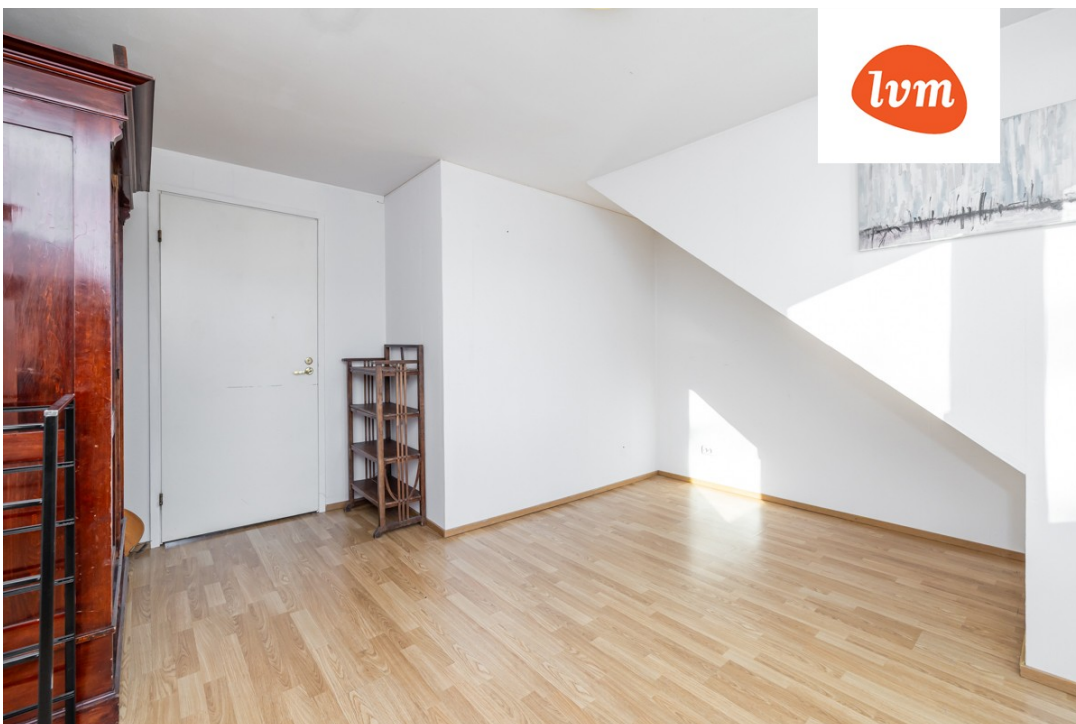
Veerenni põik 3
II korrus















Veerenni põik 3 abihoone

