



150 000 €

Objekti ID:	202366
Tehing:	Müük, Maja
Maakond:	Pärnu maakond
Linn/vald:	Pärnu linn Vana-Pärnu
Kütte tüüp:	ahiküte, õhksoojuspump
Ehitusaasta:	1964
Valmidus:	valmis
Omandivorm:	kinnistu
Katastritunnus:	62501:022:2260
Üldpind:	140.00 m ²
Krundi pind:	601.00 m ²
Müügihind:	150 000 €
Hind m ² kohta:	1 071 €

Maakler



Tiiu Lebedev
 tiiu.lebedev@lvm.ee
 +3725072168

Lisaandmed

kelder, boiler, kaabel TV, garaaž, internet, profiilkatus, saun, dušš, eraldi WC, suletud sisehoov, tsentraalne vesi, aiaga piiratud ala, kaev, kõrvalhoone, ühistransport

Info

Elamu Vana-Pärnus, kõige merepoolsemal tänaval.

Ehitusaasta 1964, peale seda on vahetatud katus ja paigaldatud pakettaknad ning osaliselt vahetatud elektrijuhtmed. Säilinud on algupärane planeering.

Küte ahjude ja pliidiga, lisaks 2.korrusel õhk-soojuspump. Tsentraalne vesi ja kanalisatsioon, elekter 3x16A.

Keldris asub ka õli baasil katel, ühendatud radiaatorite süsteemiga kuid see pole viimastel aastatel kasutusel olnud.

Hoovis veel kastmisvee jaoks salvkaev, puukuurid ja väike lehtla.

Üle tänava asub Vana-Pärnu metsapark koos laste mänguväljakuga, läbi pargi ja üle rannaniidu, umbes 1 km kaugusel on Vana-Pärnu rand.

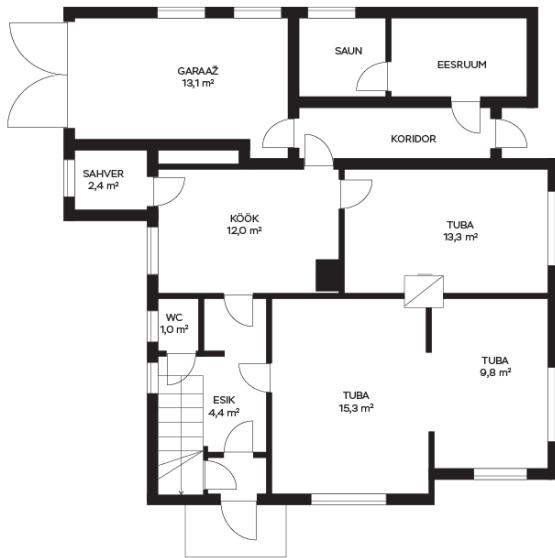
Maja, Merekalda







Merekalda 33
I korrus







Merekalda tee 33
II korrus

lvm kinnisvara

