



Objekti ID:	197323
Tehing:	Müük, Maja
Maakond:	Harju maakond
Linn/vald:	Lääne-Harju vald Änglema küla
Kütte tüüp:	keskküte, vesipõrandaküte, tahke kütus
Ehitusaasta:	2009
Valmidus:	valmis
Omandivorm:	kinnistu
Katastritunnus:	56201:001:0492
Üldpind:	272.40 m ²
Krundi pind:	29200.00 m ²
Müügihind:	349 500 €
Hind m ² kohta:	1 283 €

Lisaandmed

signalisatsioon, rõdu, vann, boiler, garderoob, elekter, mööblivõimalus, garaaz, tööstuslik vool, lülitid, külmkapp, kivikatus, saun, dušš, telefon, TV, pesumasin, vesi, eraldi WC, köögimööbel, videovaive, eraldi toad, avatud köök, uus kanalisatsioon, eraldi sissepääs, uus elektrijuhtmetistik, seinakapid, lokaalne vesi, aiaga piiratud ala, kõrvalhoone, ühistransport, lähedal mets

Info

Korterit saab külastada iganädalastel tutvumispäevadel, eelregistreermisega! Või võta ühendust ja paku välja endale sobiv aeg.

Tunniajalise autosõidu kaugusel Tallinnast asub 2,92 ha suurune krunt, millele on ehitatud kahekordne palkmaja, väliköök, 162m² kuur, parkla ning väike palkmaja, mis varasemalt on olnud kasutusel nii sauna kui ka töötoana. Hoovi serval voolab nii jõgi kui ka tiik, mille keskel on väike saar. Saarele saab ületades üht kahest kaarsillast.

Palkmaja ise on ehitatud 2009. aastal ning hõlmab endas 272 m² elamispinda, mis jaguneb avarateks tubadeks, mille hulgas on neli magamistuba, suur elutuba, köök, majandusköök, 2 vannituba ja 2 tualetti, saun, panipaik, katlaruum ning liugustega garderoobikapid. Integreeritud mööbel jääb majja, muu sisustus kokkuleppel.

Palkmajas on naturaalselt hea ventilatsioon ning ruumides on alati värsket õhk. Lisaks hoiavad palgid suvel mõnusalt jahedust ning talvel annab sooja esimesel korrusel olev põrandaküte: kütteallikaks pelletkatel.

Lähim rand on 4km kaugusel, kuid valikuid on mitmeid ning parimad liivarannad asuvad 7 minutilise autosõidu kaugusel. Läheduses asuvad ka ilusad männimetsad ja paar järve (Tänavjärve).

Palkmaja on varasemalt olnud kasutusel majutusasutusena; viimastel aastatel aga olnud hubane kodu.

Võta ühendust & lähme vaatama.

Maakler



Kairit Raudla
kairit.raudla@lvm.ee
+37256830018

Maja, Puuna























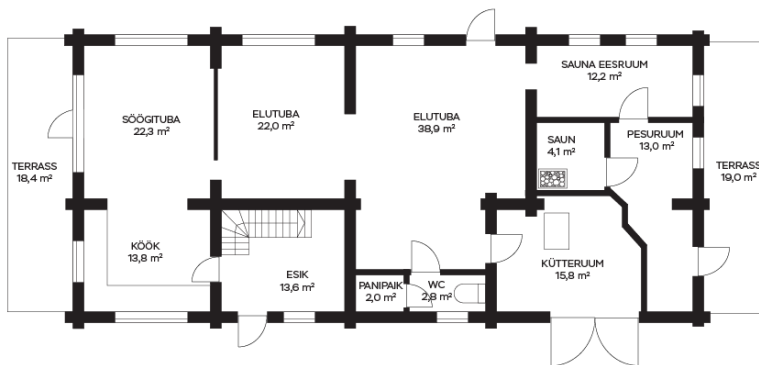








Puuna, Änglema
I korrus



Puuna, Änglema
II korrus

